

Luxembourg-gare - Gare

Bureau à louer

Objektnummer: LU881900103



MIETPREIS: 0 EUR

Objektnummer: LU881900103 - L-1611 Luxembourg-gare - Gare

- **Auf einen Blick**
- **Die Immobilie**
- **Auf einen Blick: Energiedaten**
- **Grundrisse**
- **Ein erster Eindruck**
- **Ansprechpartner**

Objektnummer: LU881900103 - L-1611 Luxembourg-gare - Gare

Auf einen Blick

Objektnummer	LU881900103
Bezugsfrei ab	23.01.2020
Etage	4
Stellplatz	2 x Tiefgarage, 280 EUR (Miete)

Mietpreis	Auf Anfrage
Büro/Praxen	Bürofläche
Provision	15% loyer annuel eco payé par le propriétaire
Gesamtfläche	ca. 434 m²

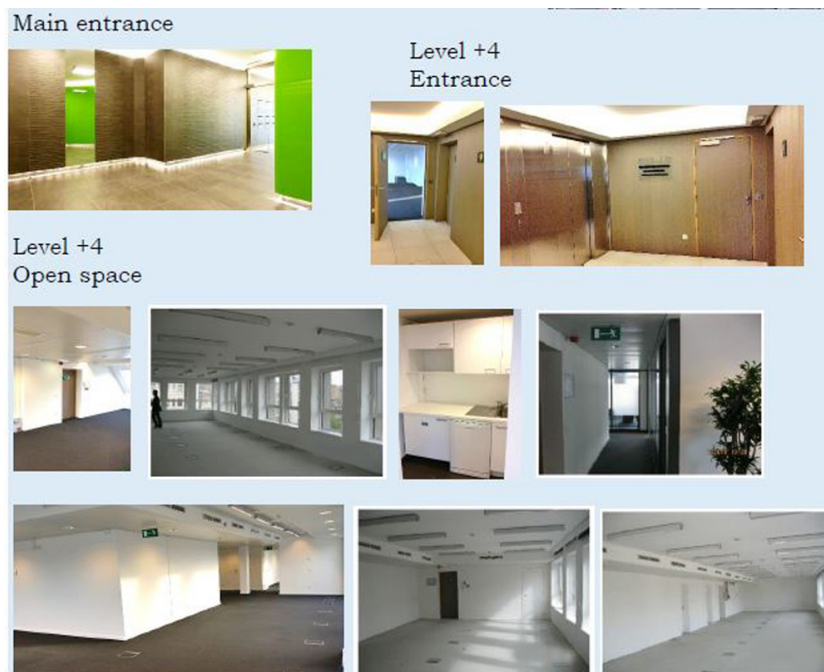
Objektnummer: LU881900103 - L-1611 Luxembourg-gare - Gare

Auf einen Blick: Energiedaten

Heizungsart Fernwärme

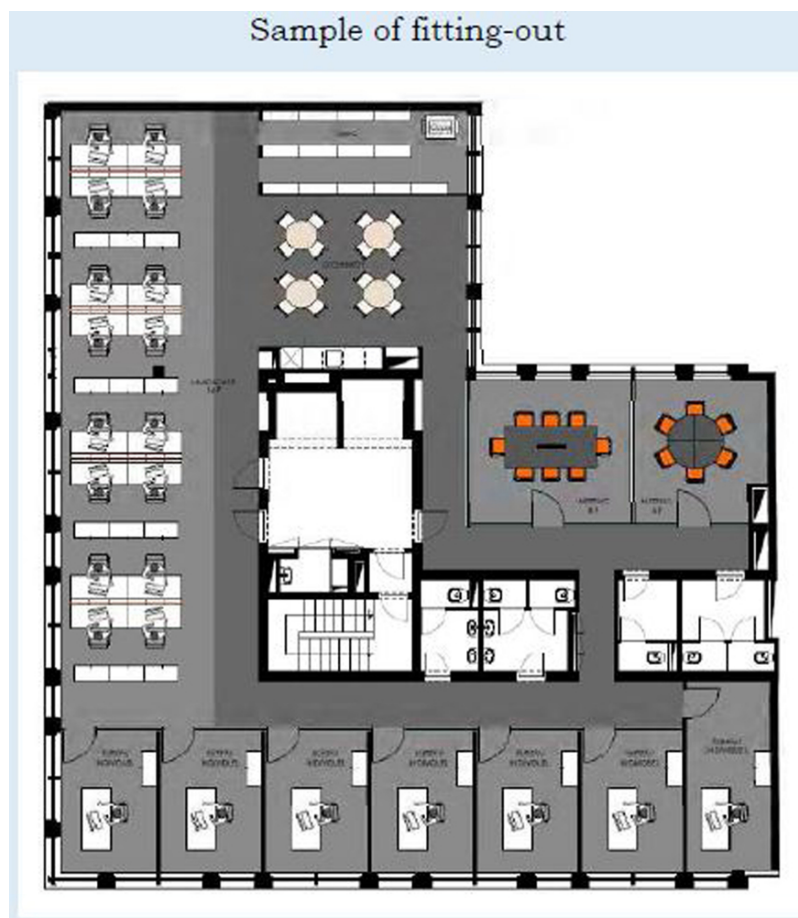
Objektnummer: LU881900103 - L-1611 Luxembourg-gare - Gare

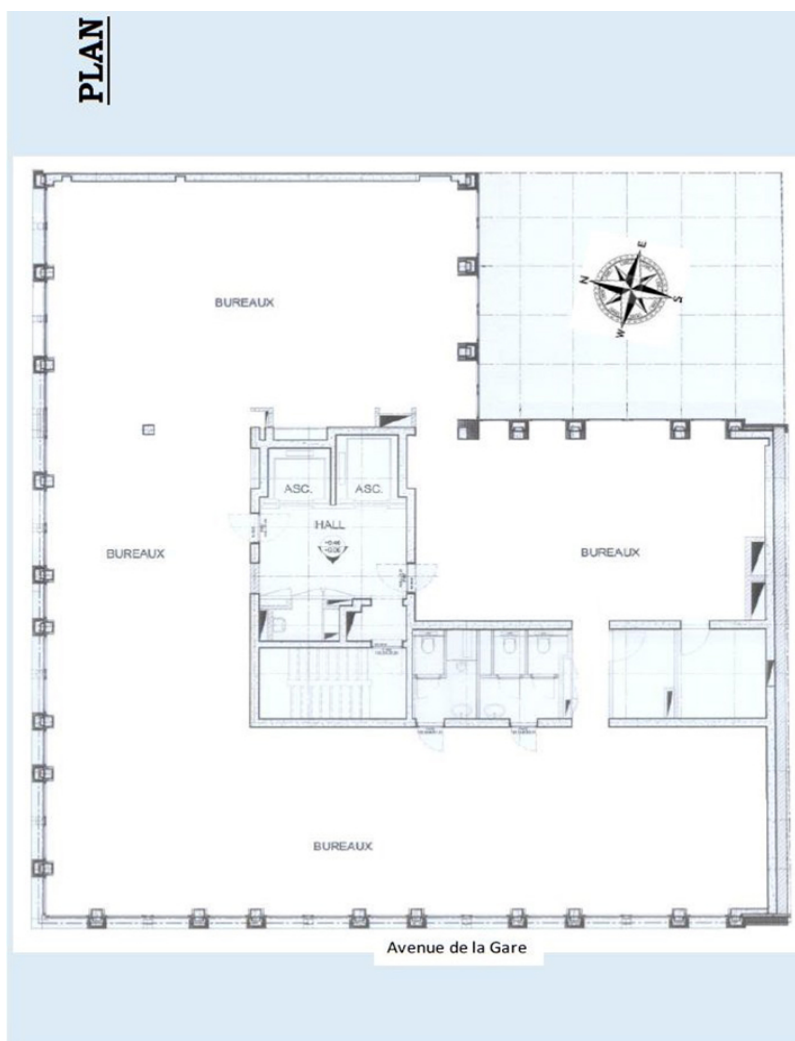
Die Immobilie



Objektnummer: LU881900103 - L-1611 Luxembourg-gare - Gare

Grundrisse





Dieser Grundriss ist nicht maßstabsgetreu. Die Unterlagen wurden uns vom Auftraggeber zur Verfügung gestellt. Aus diesem Grund können wir nicht für die Richtigkeit der Angaben garantieren.

Objektnummer: LU881900103 - L-1611 Luxembourg-gare - Gare

Ein erster Eindruck

L'immeuble se situe à seulement 50 mètres de la gare de Luxembourg. la surface de bureau est situé au 4ième étage et bénéficie d'une belle luminosité et à deux entrées séparées.

Le centre se trouve à 10 minutes à pied

L'autoroute est accessible à 2 km venant de la Belgique, de la France ou de l'Allemagne.

Objektnummer: LU881900103 - L-1611 Luxembourg-gare - Gare

Ansprechpartner

Weitere Informationen erhalten Sie über Ihren Ansprechpartner:

VON POLL REAL ESTATE Limpertsberg

6, avenue Pasteur, L-2310 Luxembourg

Tel.: +352 26 47 98

E-Mail: limpertsberg@von-poll.com

Zum Impressum der von Poll Immobilien GmbH

www.von-poll.com