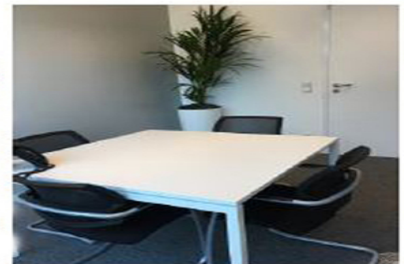
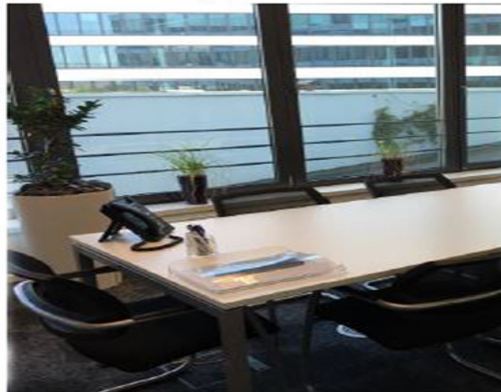
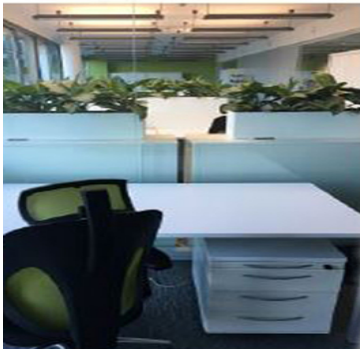


Luxembourg-Gasperich - Cessage gasperich Howald

Büroräume zu vermieten

Objektnummer: LU881800089_5



MIETPREIS: 0 EUR

**Objektnummer: LU881800089_5 - L-1882 Luxembourg-Gasperich - Cessage gasperich
Howald**

- **Auf einen Blick**
- **Die Immobilie**
- **Grundrisse**
- **Ein erster Eindruck**
- **Ansprechpartner**

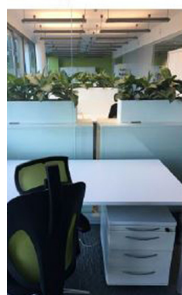
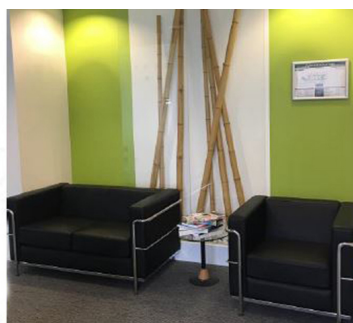
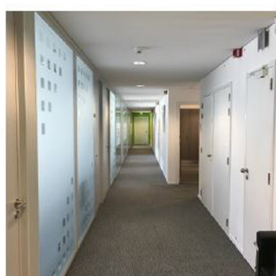
**Objektnummer: LU881800089_5 - L-1882 Luxembourg-Gasperich - Cessage gasperich
Howald**

Auf einen Blick

Objektnummer	LU881800089_5	Mietpreis	Auf Anfrage
		Büro/Praxen	Bürofläche
		Provision	One month at the expense of the owner.
		Gesamtfläche	ca. 13 m²

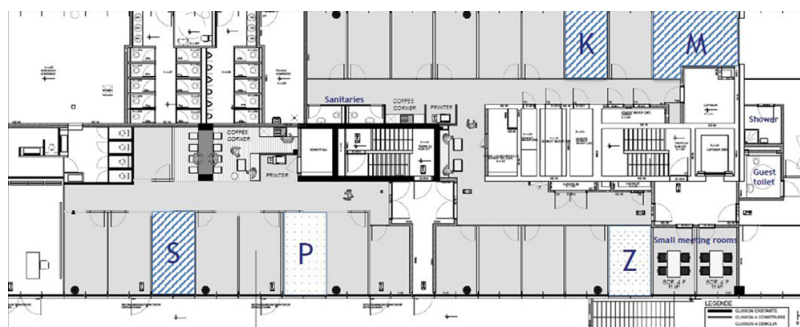
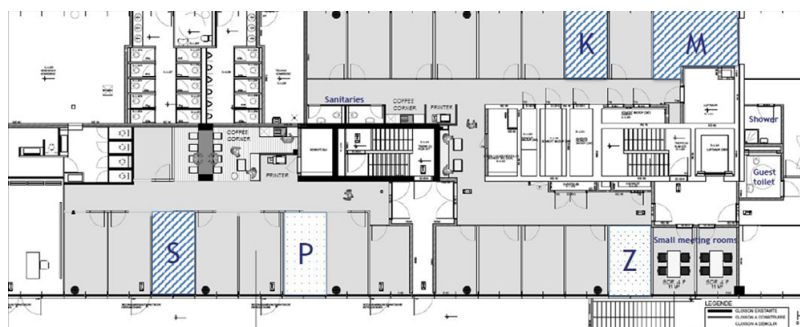
Objektnummer: LU881800089_5 - L-1882 Luxembourg-Gasperich - Cessage gasperich
Howald

Die Immobilie



Objektnummer: LU881800089_5 - L-1882 Luxembourg-Gasperich - Cessage gasperich
Howald

Grundrisse



Dieser Grundriss ist nicht maßstabsgetreu. Die Unterlagen wurden uns vom Auftraggeber zur Verfügung gestellt. Aus diesem Grund können wir nicht für die Richtigkeit der Angaben garantieren.

**Objektnummer: LU881800089_5 - L-1882 Luxembourg-Gasperich - Cessage gasperich
Howald**

Ein erster Eindruck

Attraktive, komplett möblierte und ausgestattete Büroräume. Einfach einziehen und loslegen. Ein Teil der Fläche ist privat und umfasst einen voll möblierten Großraumbereich. Zusätzlich stehen 267 m² Gemeinschaftsflächen (Toiletten, Küche, Aufenthaltsraum, Empfang und Besprechungsraum) zur Verfügung. Vier Parkplätze runden das Angebot ab. Im selben Gebäude sind außerdem abgeschlossene Büros von 13,8 bis 19,2 m² zur All-inclusive-Miete verfügbar.

**Objektnummer: LU881800089_5 - L-1882 Luxembourg-Gasperich - Cessage gasperich
Howald**

Ansprechpartner

Weitere Informationen erhalten Sie über Ihren Ansprechpartner:

VON POLL REAL ESTATE Limpertsberg

6, avenue Pasteur, L-2310 Luxembourg

Tel.: +352 26 47 98

E-Mail: limpertsberg@von-poll.com

Zum Impressum der von Poll Immobilien GmbH

www.von-poll.com