

Luxembourg-Gasperich - Cessage gasperich Howald





## Espace du bureau à louer

*Objektnummer: LU881800089\_3*



**MIETPREIS: 0 EUR**

**Objektnummer: LU881800089\_3 - L-1882 Luxembourg-Gasperich - Cessage gasperich  
Howald**

-  **Auf einen Blick**
-  **Die Immobilie**
-  **Grundrisse**
-  **Ansprechpartner**

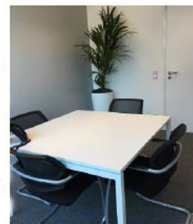
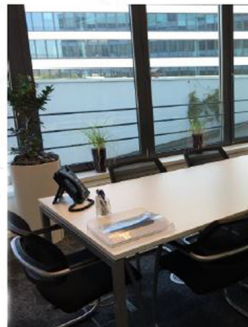
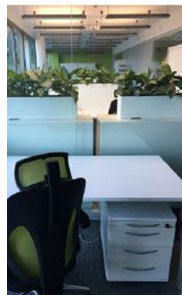
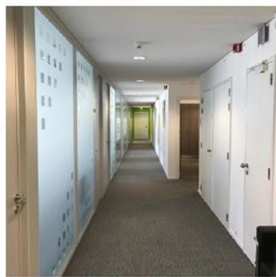
**Objektnummer: LU881800089\_3 - L-1882 Luxembourg-Gasperich - Cessage gasperich  
Howald**

## **Auf einen Blick**

<b>Objektnummer</b>	<b>LU881800089_3</b>	<b>Mietpreis</b>	<b>Auf Anfrage</b>
<b>Bezugsfrei ab</b>	<b>04.02.2020</b>	<b>Büro/Praxen</b>	<b>Bürofläche</b>
		<b>Provision</b>	<b>One month at the expense of the owner.</b>
		<b>Gesamtfläche</b>	<b>ca. 19 m<sup>2</sup></b>

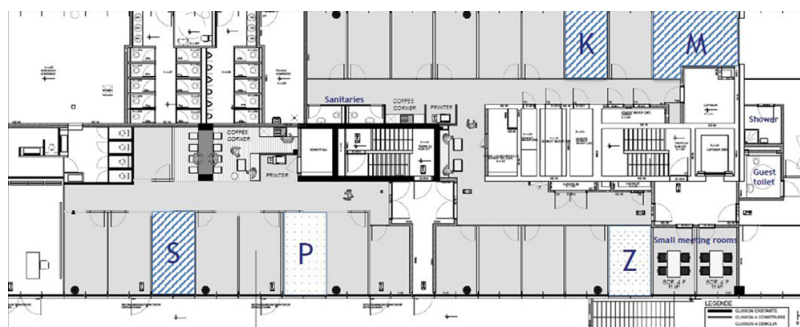
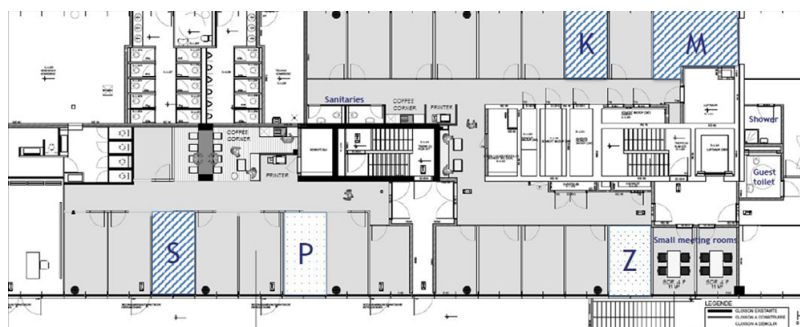
**Objektnummer: LU881800089\_3 - L-1882 Luxembourg-Gasperich - Cessage gasperich  
Howald**

## **Die Immobilie**



Objektnummer: LU881800089\_3 - L-1882 Luxembourg-Gasperich - Cessage gasperich  
Howald

## Grundrisse



Dieser Grundriss ist nicht maßstabsgetreu. Die Unterlagen wurden uns vom Auftraggeber zur Verfügung gestellt. Aus diesem Grund können wir nicht für die Richtigkeit der Angaben garantieren.

**Objektnummer: LU881800089\_3 - L-1882 Luxembourg-Gasperich - Cessage gasperich  
Howald**

## **Ansprechpartner**

**Weitere Informationen erhalten Sie über Ihren Ansprechpartner:**

**VON POLL REAL ESTATE Limpertsberg**

---

**6, avenue Pasteur, L-2310 Luxembourg**

**Tel.: +352 26 47 98**

**E-Mail: [limpertsberg@von-poll.com](mailto:limpertsberg@von-poll.com)**

*Zum Impressum der von Poll Immobilien GmbH*

---

**[www.von-poll.com](http://www.von-poll.com)**