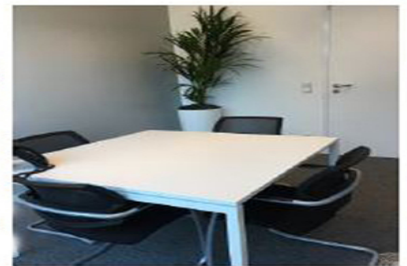
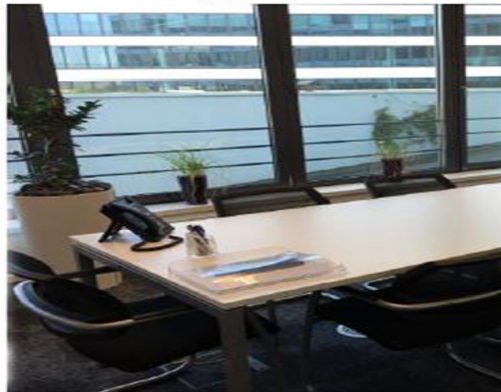


Luxembourg-Gasperich - Cessage gasperich Howald

## Espace du bureau à louer

*Objektnummer: LU881800089\_6*



**MIETPREIS: 0 EUR**

**Objektnummer: LU881800089\_6 - L-1882 Luxembourg-Gasperich - Cessage gasperich  
Howald**

- Auf einen Blick
- Die Immobilie
- Grundrisse
- Ansprechpartner

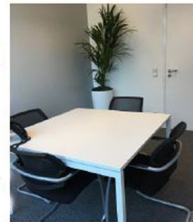
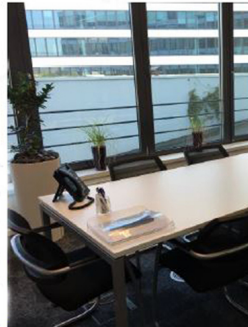
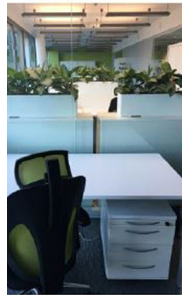
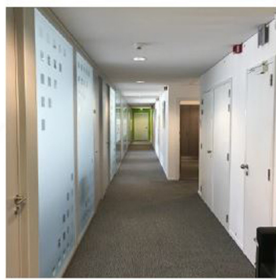
**Objektnummer: LU881800089\_6 - L-1882 Luxembourg-Gasperich - Cessage gasperich  
Howald**

## Auf einen Blick

|               |               |              |                                              |
|---------------|---------------|--------------|----------------------------------------------|
| Objektnummer  | LU881800089_6 | Mietpreis    | Auf Anfrage                                  |
| Bezugsfrei ab | 04.02.2020    | Büro/Praxen  | Bürofläche                                   |
|               |               | Provision    | One month at the<br>expense of the<br>owner. |
|               |               | Gesamtfläche | ca. 13 m <sup>2</sup>                        |

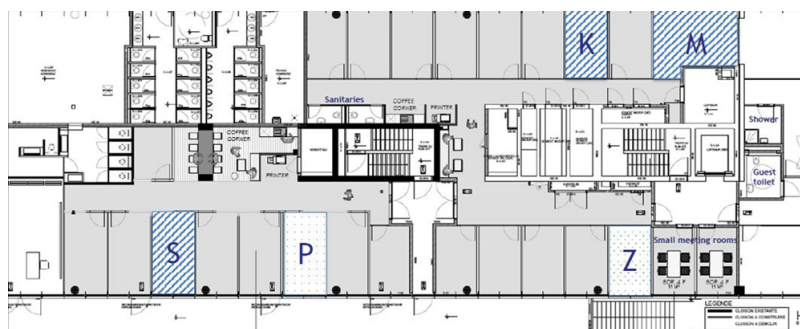
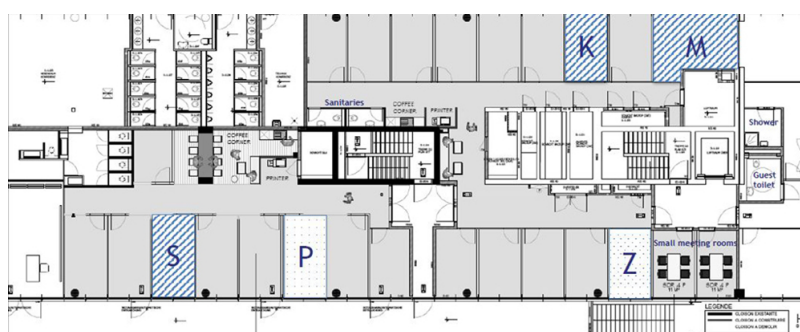
Objektnummer: LU881800089\_6 - L-1882 Luxembourg-Gasperich - Cessage gasperich  
Howald

## Die Immobilie



Objektnummer: LU881800089\_6 - L-1882 Luxembourg-Gasperich - Cessage gasperich  
Howald

## Grundrisse



Dieser Grundriss ist nicht maßstabsgetreu. Die Unterlagen wurden uns vom Auftraggeber zur Verfügung gestellt. Aus diesem Grund können wir nicht für die Richtigkeit der Angaben garantieren.

**Objektnummer: LU881800089\_6 - L-1882 Luxembourg-Gasperich - Cessage gasperich  
Howald**

## Ansprechpartner

Weitere Informationen erhalten Sie über Ihren Ansprechpartner:

VON POLL REAL ESTATE Limpertsberg

---

6, avenue Pasteur, L-2310 Luxembourg

Tel.: +352 26 47 98

E-Mail: [limpertsberg@von-poll.com](mailto:limpertsberg@von-poll.com)

*Zum Impressum der von Poll Immobilien GmbH*

---

[www.von-poll.com](http://www.von-poll.com)