

Strassen

Doppelhaushälfte mit schönem Waldgarten in ruhiger Straße zu verkaufen

Objektnummer: LU251953750



KAUFPREIS: 1.700.000 EUR • WOHNFLÄCHE: ca. 220 m² • GRUNDSTÜCK: 478 m²

Objektnummer: LU251953750 - L-8028 Strassen

- Auf einen Blick
- Die Immobilie
- Auf einen Blick:
Energiedaten
- Grundrisse
- Ein erster Eindruck
- Weitere Informationen
- Ansprechpartner

Objektnummer: LU251953750 - L-8028 Strassen

Auf einen Blick

Objektnummer	LU251953750	Kaufpreis	1.700.000 EUR
Wohnfläche	ca. 220 m ²	Haus	Reiheneckhaus
Schlafzimmer	6	Gesamtfläche	ca. 308 m ²
Badezimmer	3	Ausstattung	Terrasse, Gäste-WC, Sauna, Kamin
Baujahr	1973		
Stellplatz	2 x Freiplatz, 1 x Garage		

Objektnummer: LU251953750 - L-8028 Strassen

Auf einen Blick: Energiedaten

Befeuerung

Gas

Energie-
Effizienzklasse

F

Objektnummer: LU251953750 - L-8028 Strassen

Die Immobilie



Objektnummer: LU251953750 - L-8028 Strassen

Die Immobilie



Objektnummer: LU251953750 - L-8028 Strassen

Die Immobilie



Objektnummer: LU251953750 - L-8028 Strassen

Die Immobilie



Objektnummer: LU251953750 - L-8028 Strassen

Die Immobilie



Objektnummer: LU251953750 - L-8028 Strassen

Die Immobilie



Objektnummer: LU251953750 - L-8028 Strassen

Die Immobilie



Objektnummer: LU251953750 - L-8028 Strassen

Die Immobilie



Objektnummer: LU251953750 - L-8028 Strassen

Die Immobilie



Objektnummer: LU251953750 - L-8028 Strassen

Die Immobilie



Objektnummer: LU251953750 - L-8028 Strassen

Die Immobilie



Objektnummer: LU251953750 - L-8028 Strassen

Die Immobilie



Objektnummer: LU251953750 - L-8028 Strassen

Die Immobilie



Objektnummer: LU251953750 - L-8028 Strassen

Grundrisse



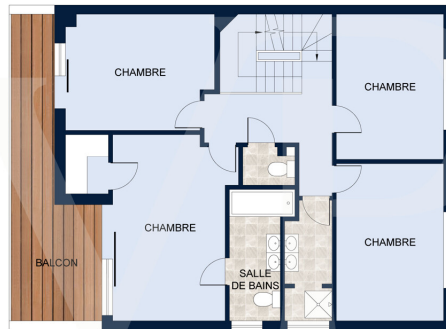
SOUS-SOL

Les plans sont fournis à titre d'information et ne sont pas contractuels



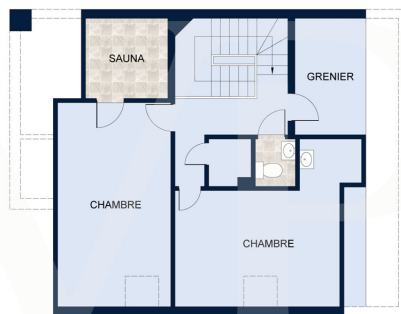
REZ-DE-CHAUSSÉE

Les plans sont fournis à titre d'information et ne sont pas contractuels



PREMIER ÉTAGE

Les plans sont fournis à titre d'information et ne sont pas contractuels



DEUXIÈME ÉTAGE

Les plans sont fournis à titre d'information et ne sont pas contractuels

Dieser Grundriss ist nicht maßstabsgetreu. Die Unterlagen wurden uns vom Auftraggeber zur Verfügung gestellt. Aus diesem Grund können wir nicht für die Richtigkeit der Angaben garantieren.

Objektnummer: LU251953750 - L-8028 Strassen

Ein erster Eindruck

Von Poll Real Estate Luxembourg freut sich, dieses charmante Einfamilienhaus in idealer Lage in einer ruhigen Wohnstraße (Zone 30) im Herzen von Strassen zum Verkauf anbieten zu können. Mit einer Gesamtfläche von ca. 308 m², davon ca. 220 m² Wohnfläche, besticht dieses Objekt durch seine Großzügigkeit und den schönen, bewaldeten Garten.

Das Erdgeschoss mit einer Fläche von 83 m² öffnet sich zu einer geräumigen Eingangshalle mit Garderobe, die zu einem großen, hellen Wohnzimmer von ca. 40 m² mit offenem Kamin und großen Fenstern sowie einer voll ausgestatteten Küche von ±20 m² führt. Ein Gäste-WC vervollständigt dieses Geschoss. Vom Wohnzimmer, der Küche und sogar von der Straße aus haben Sie direkten Zugang zur Terrasse und zum Garten, sodass Sie an schönen Sonnentagen die Natur genießen können.

Im ersten Stock befinden sich drei Schlafzimmer von jeweils ca. 12 m², ein Duschbad, ein separates WC und eine geräumige Master-Suite von ca. 24 m² mit Ankleidezimmer, eigenem Bad und Balkon.

Das Obergeschoss beherbergt zwei Schlafzimmer (ca. 17 m² und ca. 21 m²), ein Duschbad und einen Saunabereich – ideal für entspannende Momente. Auf dieser Etage befindet sich außerdem ein Dachboden.

Das Untergeschoss umfasst eine große Garage mit der Möglichkeit, zwei weitere Fahrzeuge in der Einfahrt zu parken, eine geräumige Waschküche, einen Freizeitbereich mit Zugang zum Garten (ideal als Hobbyraum), einen Abstellraum und einen Technikraum.

Das perfekt gepflegte Haus verfügt über eine Gasheizung (neuer Boiler), doppelt verglaste Fenster mit Rollläden sowie Fliesen- und Teppichböden und eine

Alarmanlage.

Helligkeit, Ruhe, Potenzial und eine erstklassige Lage machen diese Immobilie zu einer seltenen Gelegenheit auf dem Markt.

Objektnummer: LU251953750 - L-8028 Strassen

Weitere Informationen

Alle Informationen in diesem Dokument basieren ausschließlich auf den Informationen, die uns unsere Kunden zur Verfügung stellen. Wir übernehmen keine Garantie für die Vollständigkeit, Richtigkeit und Aktualität dieser Angaben.

Die Notar- und Meldegebühren im Grundbuch gehen zu Lasten des Käufers.

Die Verkaufsprovision geht zu Lasten des Verkäufers, der das Verkaufsmandat mit unserer Agentur unterzeichnet hat.

Objektnummer: LU251953750 - L-8028 Strassen

Ansprechpartner

Weitere Informationen erhalten Sie über Ihren Ansprechpartner:

VON POLL REAL ESTATE Limpertsberg

6, avenue Pasteur, L-2310 Luxembourg

Tel.: +352 26 47 98

E-Mail: limpertsberg@von-poll.com

Zum Impressum der von Poll Immobilien GmbH

www.von-poll.com