

Luxembourg-Limpertsberg

Dachgeschoss-Maisonette-Wohnung zu verkaufen

Objektnummer: LU251953744



KAUFPREIS: 895.000 EUR

Objektnummer: LU251953744 - L-1244 Luxembourg-Limpertsberg

- **Auf einen Blick**
- **Die Immobilie**
- **Grundrisse**
- **Ein erster Eindruck**
- **Weitere Informationen**
- **Ansprechpartner**

Objektnummer: LU251953744 - L-1244 Luxembourg-Limpertsberg

Auf einen Blick

Objektnummer	LU251953744	Kaufpreis	895.000 EUR
Etage	3	Wohnung	Maisonette
Schlafzimmer	2	Gesamtfläche	ca. 112 m²
Badezimmer	2	Bauweise	Massiv
		Ausstattung	Terrasse

Objektnummer: LU251953744 - L-1244 Luxembourg-Limpertsberg

Die Immobilie



Objektnummer: LU251953744 - L-1244 Luxembourg-Limpertsberg

Die Immobilie



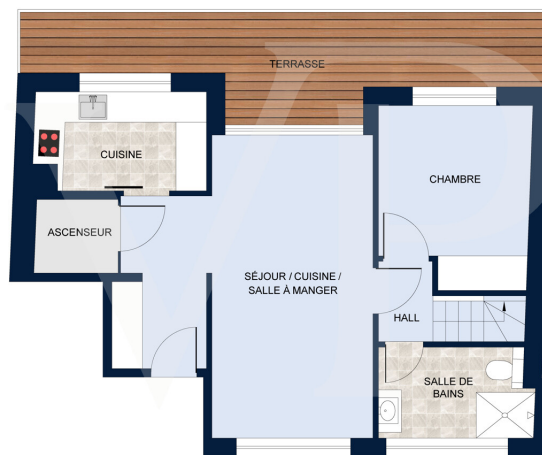
Objektnummer: LU251953744 - L-1244 Luxembourg-Limpertsberg

Die Immobilie



Objektnummer: LU251953744 - L-1244 Luxembourg-Limpertsberg

Grundrisse



TROISIÈME ÉTAGE

Les plans sont fournis à titre d'information et ne sont pas contractuels



GRENIER

Les plans sont fournis à titre d'information et ne sont pas contractuels

Dieser Grundriss ist nicht maßstabsgetreu. Die Unterlagen wurden uns vom Auftraggeber zur Verfügung gestellt. Aus diesem Grund können wir nicht für die Richtigkeit der Angaben garantieren.

Objektnummer: LU251953744 - L-1244 Luxembourg-Limpertsberg

Ein erster Eindruck

Nur wenige Schritte vom Place de l'Etoile und der Straßenbahn entfernt bietet Von Poll Real Estate Luxembourg eine exklusive Residenz mit vier Wohneinheiten, jede mit direktem Aufzug.

Für weitere Informationen, Grundrisse oder Fragen kontaktieren Sie uns bitte unter +352 621 187 068 oder per E-Mail an luxembourg@von-poll.com.

Diese wunderschöne Maisonette-Wohnung mit einer Wohnfläche von ca. 112 m² und einer Terrasse von ca. 16 m² vereint durchdachte Raumaufteilung mit modernem Wohnkomfort. In ruhiger Lage, nur wenige Schritte vom Place de l'Étoile entfernt, ist diese Maisonette-Wohnung die perfekte Wahl für Erstkäufer oder als langfristige Kapitalanlage.

Ausstattung der Wohnung:

3. Etage:

- Aufzug mit direktem Zugang zur Wohnung
- Wohnfläche von ca. 52 m²
- Flur
- 1 Schlafzimmer
- Küche
- Wohnzimmer
- Modernes Badezimmer mit Dusche oder Badewanne, Waschtisch und WC.
- Terrasse von ca. 16 m², ein zusätzlicher Außenbereich zum Essen oder Entspannen im Freien.

4. Etage:

- Fläche von ca. 60 m² mit Hauptschlafzimmer, Badezimmer und Ankleidezimmer.

Keller:

- Sicherer Fahrradabstellplatz für zusätzlichen Stauraum.

Zusätzlich steht ein optionaler Parkplatz für optimalen Komfort im Alltag zur Verfügung.

Die ruhige und gut angebundene Nachbarschaft in der Nähe des Place de l'Etoile ermöglicht Ihnen die Nutzung aller Annehmlichkeiten in der Nähe: öffentliche Verkehrsmittel (Bus und Straßenbahn), Restaurants und Grünflächen (Tony Neumann Park).

Verpassen Sie nicht die Gelegenheit, eine individuell gestaltbare Immobilie in einem modernen Bauprojekt zu erwerben, das den neuesten Standards in puncto Komfort und Energieeffizienz entspricht.

Objektnummer: LU251953744 - L-1244 Luxembourg-Limpertsberg

Weitere Informationen

Alle Informationen in diesem Dokument basieren ausschließlich auf den Informationen, die uns unsere Kunden zur Verfügung stellen. Wir übernehmen keine Garantie für die Vollständigkeit, Richtigkeit und Aktualität dieser Angaben.

Die Notar- und Meldegebühren im Grundbuch gehen zu Lasten des Käufers.

Die Verkaufsprovision geht zu Lasten des Verkäufers, der das Verkaufsmandat mit unserer Agentur unterzeichnet hat.

Objektnummer: LU251953744 - L-1244 Luxembourg-Limpertsberg

Ansprechpartner

Weitere Informationen erhalten Sie über Ihren Ansprechpartner:

VON POLL REAL ESTATE Limpertsberg

6, avenue Pasteur, L-2310 Luxembourg

Tel.: +352 26 47 98

E-Mail: limpertsberg@von-poll.com

Zum Impressum der von Poll Immobilien GmbH

www.von-poll.com