

Luxembourg-Limpertsberg

Schönes Einfamilienhaus in Limpertsberg zu verkaufen

Objektnummer: LU251953742



KAUFPREIS: 1.700.000 EUR • WOHNFLÄCHE: ca. 226 m²

Objektnummer: LU251953742 - L-1952 Luxembourg-Limpertsberg

- Auf einen Blick**
- Die Immobilie**
- Auf einen Blick: Energiedaten**
- Grundrisse**
- Ein erster Eindruck**
- Weitere Informationen**
- Ansprechpartner**

Objektnummer: LU251953742 - L-1952 Luxembourg-Limpertsberg

Auf einen Blick

Objektnummer	LU251953742	Kaufpreis	1.700.000 EUR
Wohnfläche	ca. 226 m²	Haus	Einfamilienhaus
Schlafzimmer	5	Ausstattung	Terrasse, Gäste-WC, Garten/ mitbenutzung, Einbauküche
Badezimmer	3		
Baujahr	1987		

Objektnummer: LU251953742 - L-1952 Luxembourg-Limpertsberg

Auf einen Blick: Energiedaten

Befuerung

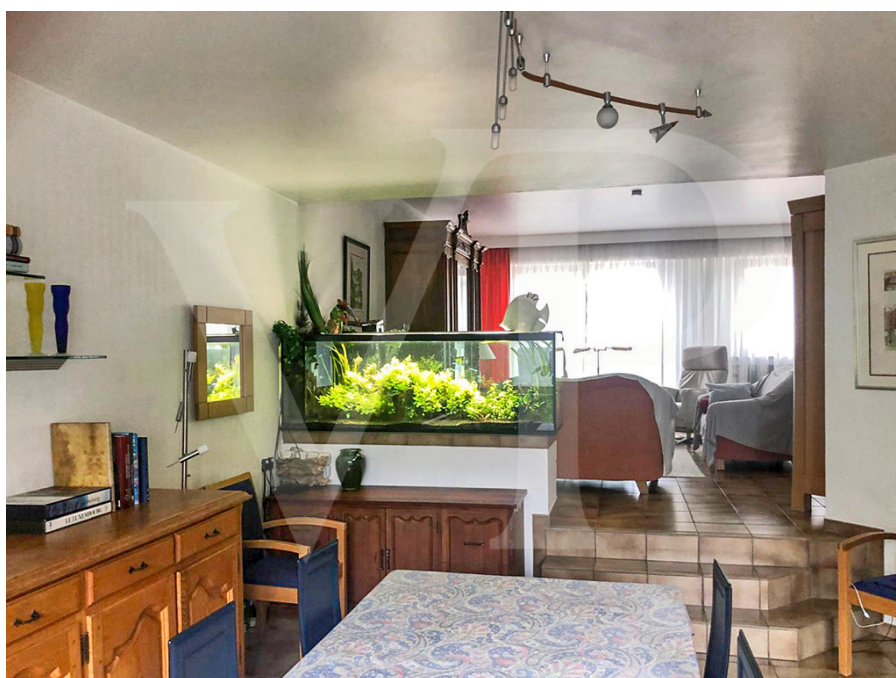
Gas

Energie-
Effizienzklasse

E

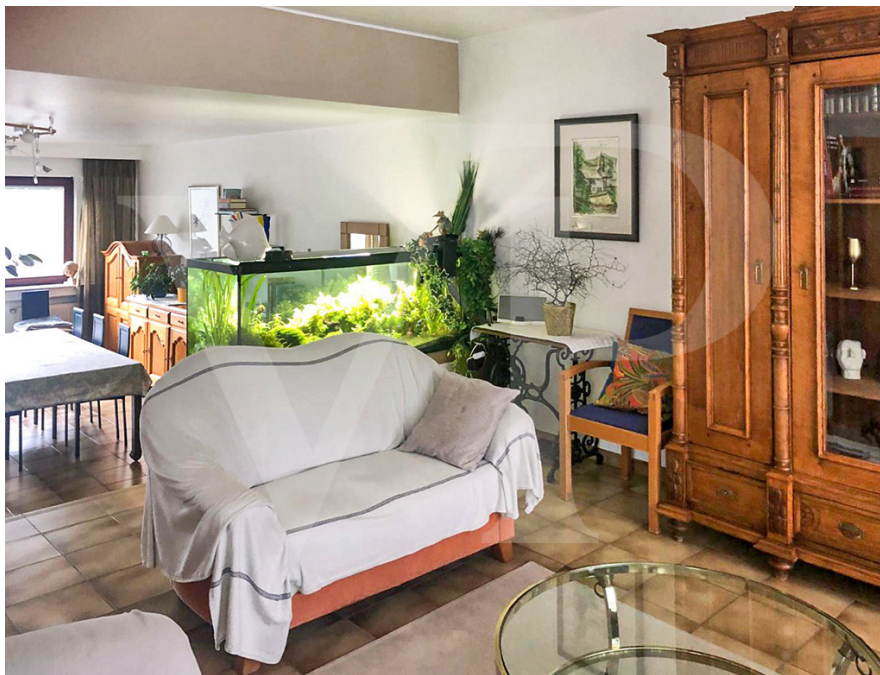
Objektnummer: LU251953742 - L-1952 Luxembourg-Limpertsberg

Die Immobilie



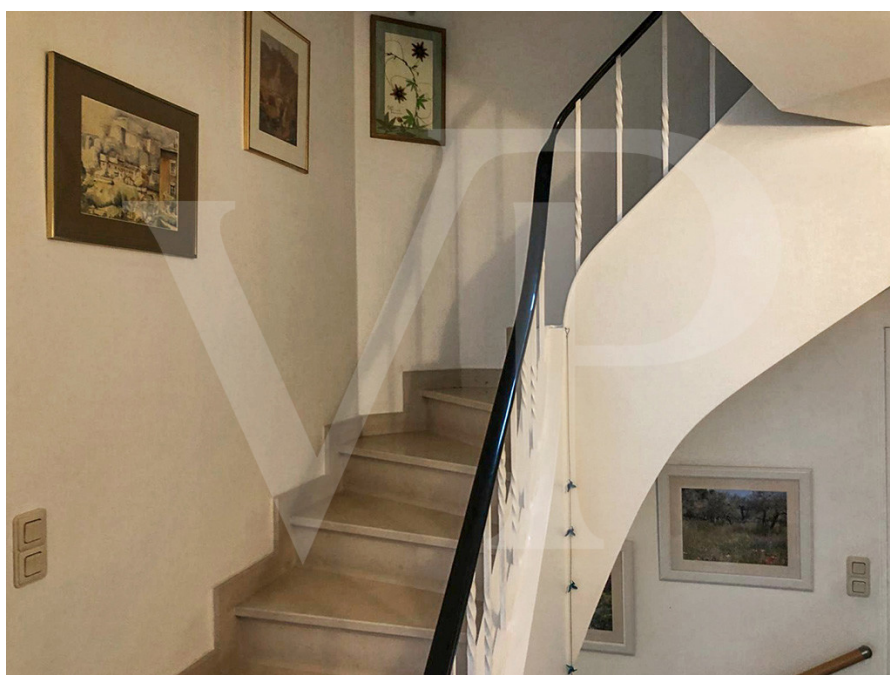
Objektnummer: LU251953742 - L-1952 Luxembourg-Limpertsberg

Die Immobilie



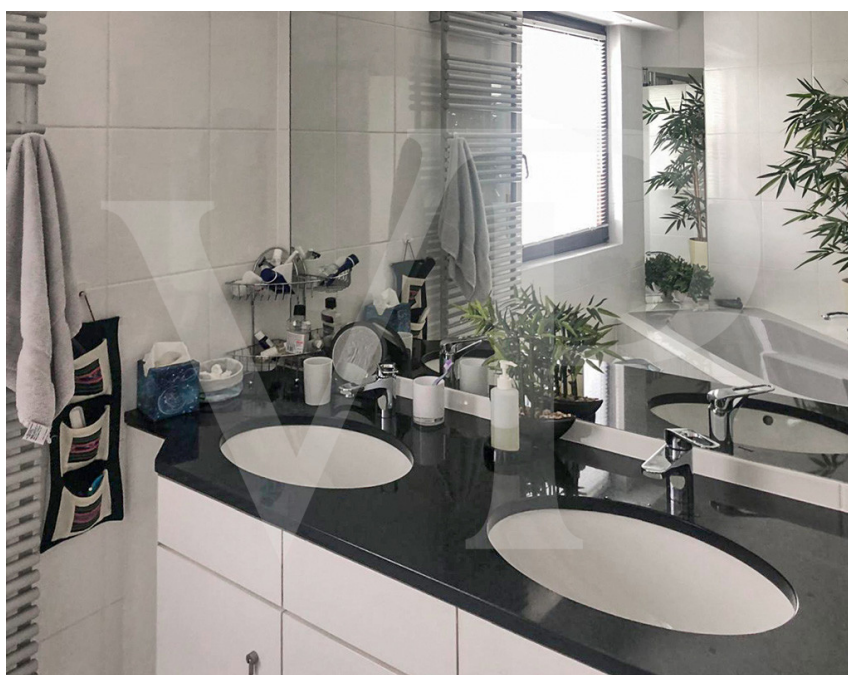
Objektnummer: LU251953742 - L-1952 Luxembourg-Limpertsberg

Die Immobilie



Objektnummer: LU251953742 - L-1952 Luxembourg-Limpertsberg

Die Immobilie



Objektnummer: LU251953742 - L-1952 Luxembourg-Limpertsberg

Die Immobilie



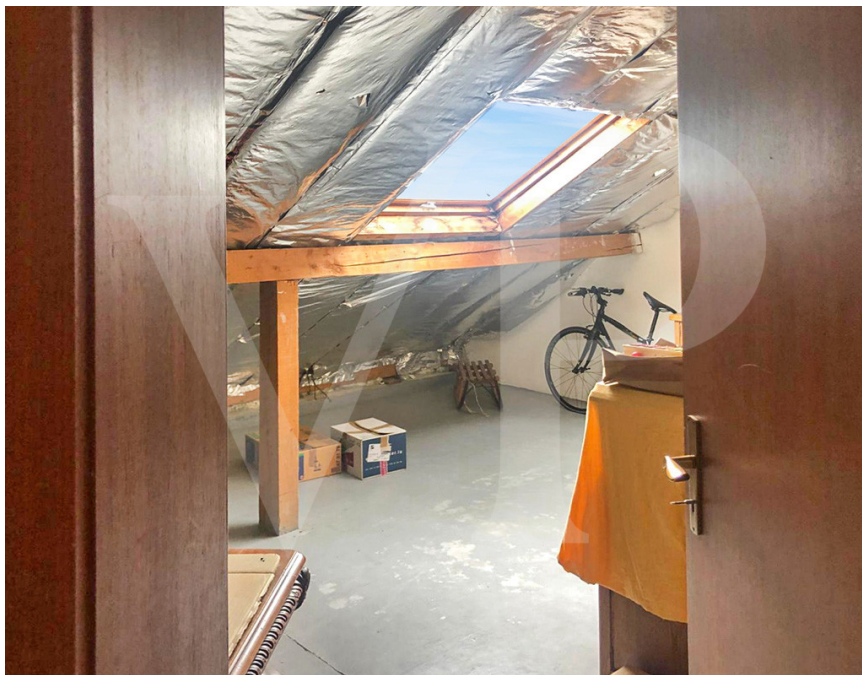
Objektnummer: LU251953742 - L-1952 Luxembourg-Limpertsberg

Die Immobilie



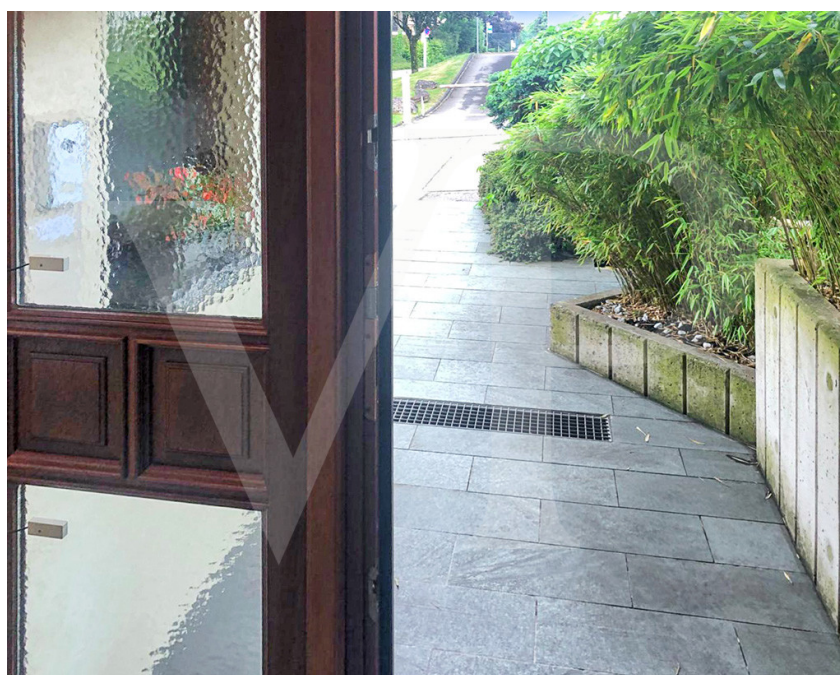
Objektnummer: LU251953742 - L-1952 Luxembourg-Limpertsberg

Die Immobilie



Objektnummer: LU251953742 - L-1952 Luxembourg-Limpertsberg

Die Immobilie



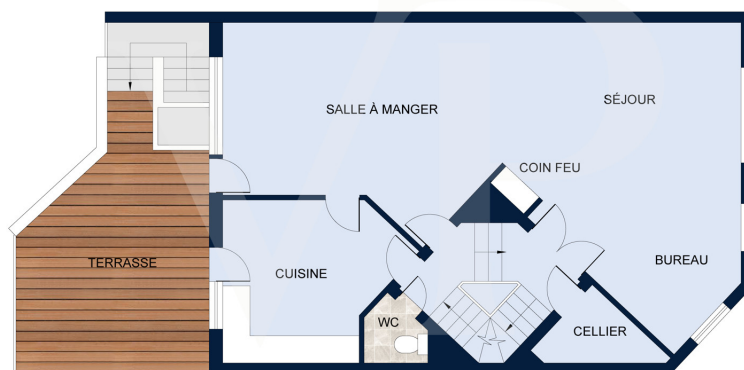
Objektnummer: LU251953742 - L-1952 Luxembourg-Limpertsberg

Grundrisse



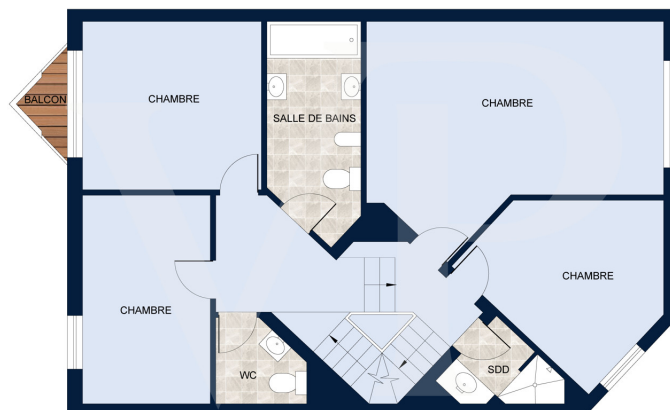
REZ-DE-CHAUSSÉE

Les plans sont fournis à titre d'information et ne sont pas contractuels



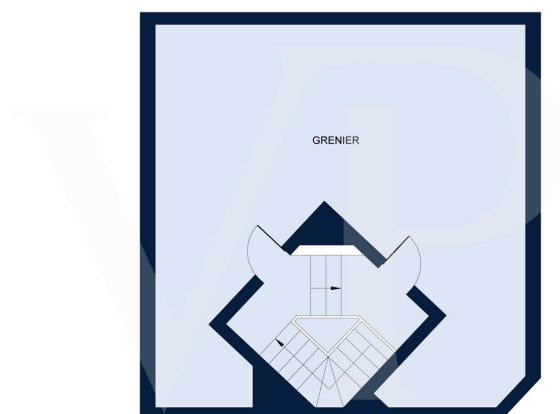
PREMIER ÉTAGE

Les plans sont fournis à titre d'information et ne sont pas contractuels



DEUXIÈME ÉTAGE

Les plans sont fournis à titre d'information et ne sont pas contractuels



PLAN SOUS TOITURE

Les plans sont fournis à titre d'information et ne sont pas contractuels

Dieser Grundriss ist nicht maßstabsgetreu. Die Unterlagen wurden uns vom Auftraggeber zur Verfügung gestellt. Aus diesem Grund können wir nicht für die Richtigkeit der Angaben garantieren.

Objektnummer: LU251953742 - L-1952 Luxembourg-Limpertsberg

Ein erster Eindruck

Schönes Einfamilienhaus in Limpertsberg zu verkaufen

**Dieses Haus in bester Lage verfügt über 5 Schlafzimmer und 3 Badezimmer.
Das Objekt wurde 1987 erbaut und befindet sich in perfektem Zustand.**

Der Eingang im Erdgeschoss führt zu den Kellerräumen und einer Doppelgarage.

Im ersten Obergeschoss befinden sich das Wohn-/Esszimmer und die voll ausgestattete Küche mit Zugang zum Südgarten.

Im zweiten Obergeschoss befinden sich 3 Schlafzimmer, eines davon mit begehbarem Kleiderschrank, und 2 Badezimmer.

Im dritten Obergeschoss befinden sich 2 Schlafzimmer und ein Badezimmer.

Das Dachgeschoss bietet die Möglichkeit, es zu einem Studio auszubauen; die Anschlüsse sind bereits installiert.

Das Stadtzentrum ist 10 Fahrradminuten entfernt, und eine Bushaltestelle befindet sich in der Nähe.

Dieses Haus ist für eine Familie geeignet.

Objektnummer: LU251953742 - L-1952 Luxembourg-Limpertsberg

Weitere Informationen

Alle Informationen in diesem Dokument basieren ausschließlich auf den Informationen, die uns unsere Kunden zur Verfügung stellen. Wir übernehmen keine Garantie für die Vollständigkeit, Richtigkeit und Aktualität dieser Angaben.

Die Notar- und Meldegebühren im Grundbuch gehen zu Lasten des Käufers.

Die Verkaufsprovision geht zu Lasten des Verkäufers, der das Verkaufsmandat mit unserer Agentur unterzeichnet hat.

Objektnummer: LU251953742 - L-1952 Luxembourg-Limpertsberg

Ansprechpartner

Weitere Informationen erhalten Sie über Ihren Ansprechpartner:

VON POLL REAL ESTATE Limpertsberg

6, avenue Pasteur, L-2310 Luxembourg

Tel.: +352 26 47 98

E-Mail: limpertsberg@von-poll.com

Zum Impressum der von Poll Immobilien GmbH

www.von-poll.com