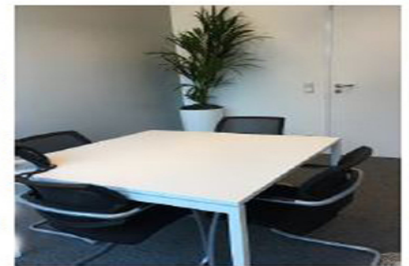
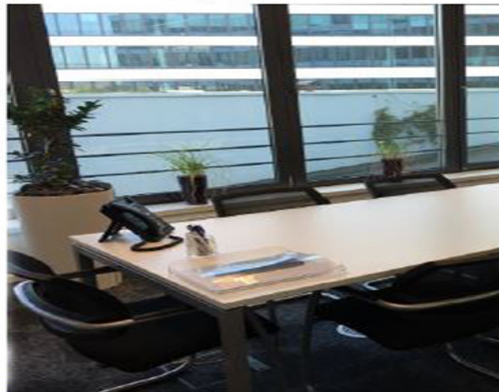
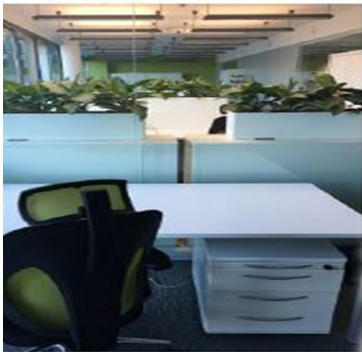


Luxembourg-Gasperich - Cessage gasperich Howald

Espace du bureau à louer

Objektnummer: LU881800089_2



MIETPREIS: 0 EUR

**Objektnummer: LU881800089_2 - L-1882 Luxembourg-Gasperich - Cessage gasperich
Howald**

- Auf einen Blick
- Die Immobilie
- Grundrisse
- Ansprechpartner

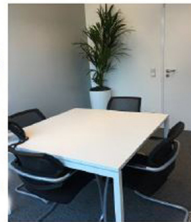
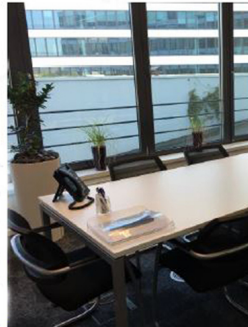
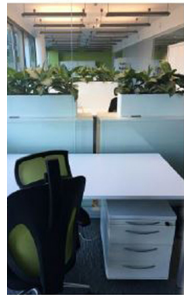
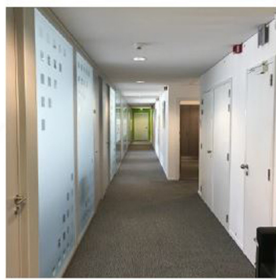
**Objektnummer: LU881800089_2 - L-1882 Luxembourg-Gasperich - Cessage gasperich
Howald**

Auf einen Blick

Objektnummer	LU881800089_2	Mietpreis	Auf Anfrage
Bezugsfrei ab	04.02.2020	Büro/Praxen	Bürofläche
		Provision	One month at the expense of the owner.
		Gesamtfläche	ca. 13 m ²

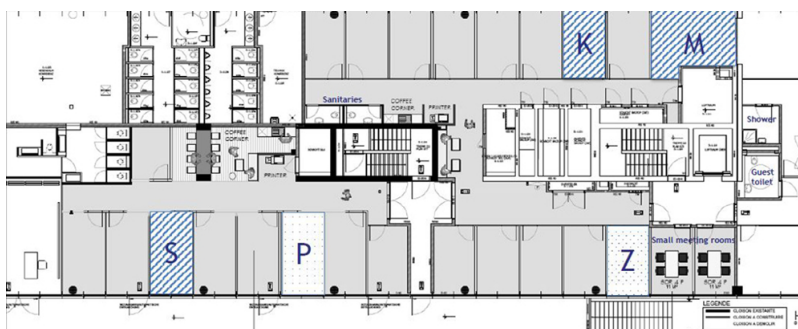
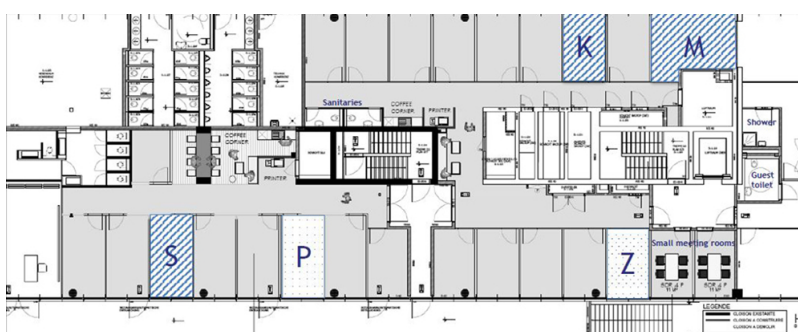
Objektnummer: LU881800089_2 - L-1882 Luxembourg-Gasperich - Cessage gasperich
Howald

Die Immobilie



Objektnummer: LU881800089_2 - L-1882 Luxembourg-Gasperich - Cessage gasperich
Howald

Grundrisse



Dieser Grundriss ist nicht maßstabsgetreu. Die Unterlagen wurden uns vom Auftraggeber zur Verfügung gestellt. Aus diesem Grund können wir nicht für die Richtigkeit der Angaben garantieren.

**Objektnummer: LU881800089_2 - L-1882 Luxembourg-Gasperich - Cessage gasperich
Howald**

Ansprechpartner

Weitere Informationen erhalten Sie über Ihren Ansprechpartner:

VON POLL REAL ESTATE Limpertsberg

6, avenue Pasteur, L-2310 Luxembourg

Tel.: +352 26 47 98

E-Mail: limpertsberg@von-poll.com

Zum Impressum der von Poll Immobilien GmbH

www.von-poll.com