

Junglinster

Penthouse 3 chambres en VEFA avec parking et terrasse

Objektnummer: LU221953560_6



KAUFPREIS: 1.050.000 EUR • WOHNFLÄCHE: ca. 99,5 m²

Objektnummer: LU221953560_6 - L-6142 Junglinster

- Auf einen Blick**
- Die Immobilie**
- Auf einen Blick: Energiedaten**
- Grundrisse**
- Ein erster Eindruck**
- Alles zum Standort**
- Ansprechpartner**

Objektnummer: LU221953560_6 - L-6142 Junglinster

Auf einen Blick

| | | | |
|--------------|-------------------------|--------------|------------------------|
| Objektnummer | LU221953560_6 | Kaufpreis | 1.050.000 EUR |
| Wohnfläche | ca. 99,5 m ² | Wohnung | Penthouse |
| Etage | 2 | Gesamtfläche | ca. 103 m ² |
| Schlafzimmer | 3 | Bauweise | Massiv |
| Badezimmer | 2 | Ausstattung | Terrasse, Gäste-WC |
| Baujahr | 2024 | | |
| Stellplatz | 2 x Tiefgarage | | |

Objektnummer: LU221953560_6 - L-6142 Junglinster

Auf einen Blick: Energiedaten

| | | | |
|-------------|------------------------|-----------------|----------|
| Heizungsart | Fußbodenheizung | Energie- | A |
| Befuerung | Gas | Effizienzklasse | |

Objektnummer: LU221953560_6 - L-6142 Junglinster

Die Immobilie



Objektnummer: LU221953560_6 - L-6142 Junglinster

Die Immobilie



Objektnummer: LU221953560_6 - L-6142 Junglinster

Die Immobilie



Objektnummer: LU221953560_6 - L-6142 Junglinster

Die Immobilie



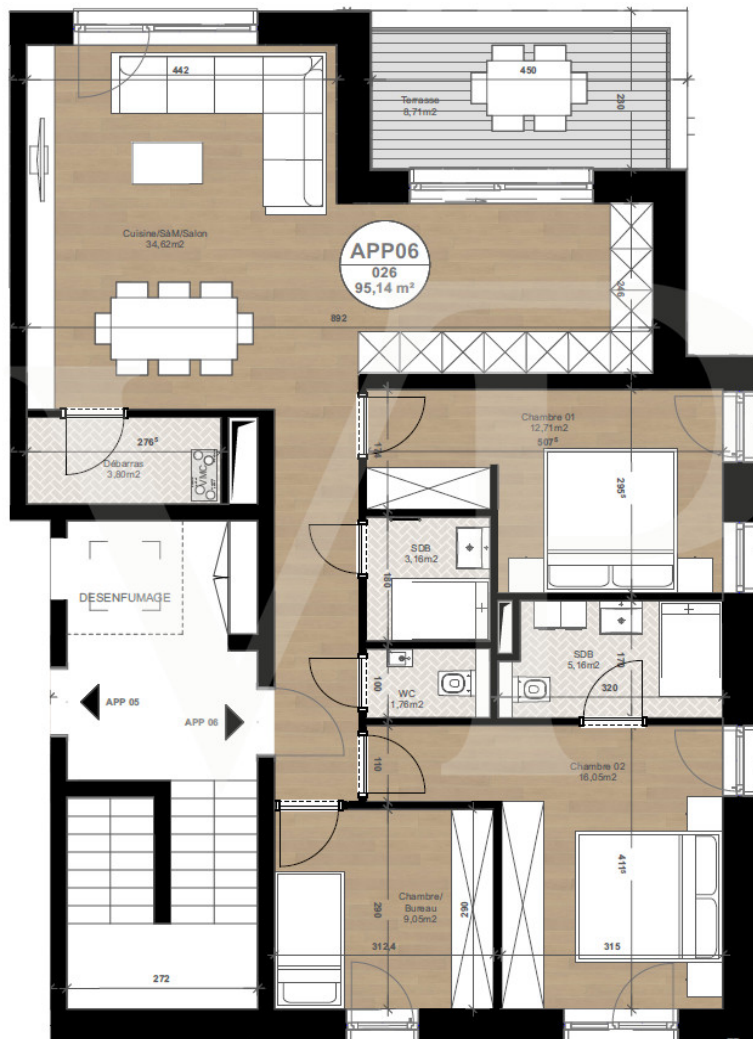
Objektnummer: LU221953560_6 - L-6142 Junglinster

Die Immobilie



Objektnummer: LU221953560_6 - L-6142 Junglinster

Grundrisse





Dieser Grundriss ist nicht maßstabsgetreu. Die Unterlagen wurden uns vom Auftraggeber zur Verfügung gestellt. Aus diesem Grund können wir nicht für die Richtigkeit der Angaben garantieren.

Objektnummer: LU221953560_6 - L-6142 Junglinster

Ein erster Eindruck

*

Objektnummer: LU221953560_6 - L-6142 Junglinster

Alles zum Standort

*

Objektnummer: LU221953560_6 - L-6142 Junglinster

Ansprechpartner

Weitere Informationen erhalten Sie über Ihren Ansprechpartner:

VON POLL REAL ESTATE Limpertsberg

6, avenue Pasteur, L-2310 Luxembourg

Tel.: +352 26 47 98

E-Mail: limpertsberg@von-poll.com

Zum Impressum der von Poll Immobilien GmbH

www.von-poll.com