

Junglinster

Appartement en VEFA avec jardin, terrasse et parking

Objektnummer: LU221953560_2



**PRIX CONSTRUCTION
GARANTI
CUISINE OFFERTE***

KAUFPREIS: 865.000 EUR • WOHNFLÄCHE: ca. 84,34 m² • GRUNDSTÜCK: 85 m²

Objektnummer: LU221953560_2 - L-6142 Junglinster

- Auf einen Blick
- Die Immobilie
- Auf einen Blick:
Energiedaten
- Grundrisse
- Ein erster Eindruck
- Alles zum Standort
- Ansprechpartner

Objektnummer: LU221953560_2 - L-6142 Junglinster

Auf einen Blick

Objektnummer	LU221953560_2	Kaufpreis	865.000 EUR
Wohnfläche	ca. 84,34 m ²	Wohnung	Erdgeschosswohnung
Schlafzimmer	2	Gesamtfläche	ca. 184 m ²
Badezimmer	1	Bauweise	Massiv
Baujahr	2024	Ausstattung	Terrasse, Gäste-WC
Stellplatz	1 x Freiplatz, 18000 EUR (Verkauf), 1 x Tiefgarage		

Objektnummer: LU221953560_2 - L-6142 Junglinster

Auf einen Blick: Energiedaten

Heizungsart	Fußbodenheizung	Energie-	A
Befuerung	Gas	Effizienzklasse	

Objektnummer: LU221953560_2 - L-6142 Junglinster

Die Immobilie



Objektnummer: LU221953560_2 - L-6142 Junglinster

Die Immobilie



Objektnummer: LU221953560_2 - L-6142 Junglinster

Die Immobilie



Objektnummer: LU221953560_2 - L-6142 Junglinster

Die Immobilie



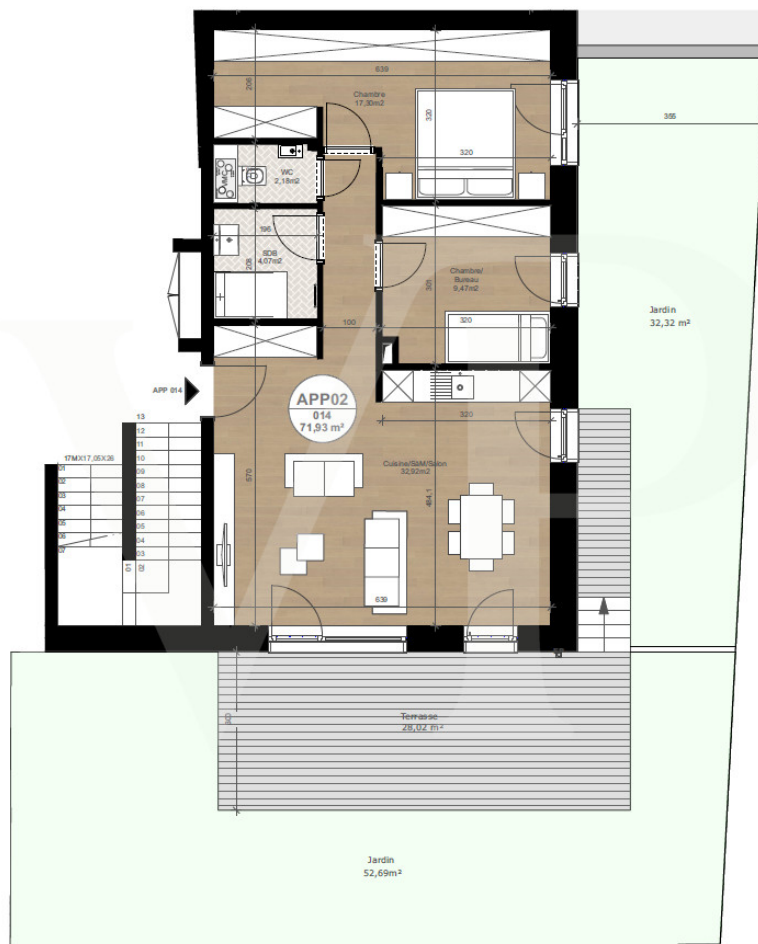
Objektnummer: LU221953560_2 - L-6142 Junglinster

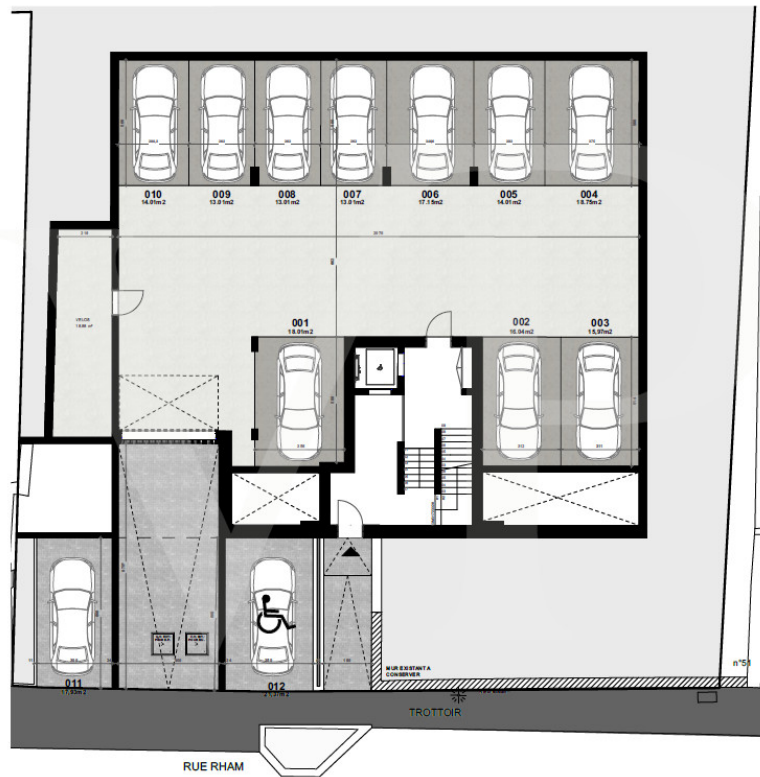
Die Immobilie



Objektnummer: LU221953560_2 - L-6142 Junglinster

Grundrisse





Dieser Grundriss ist nicht maßstabsgetreu. Die Unterlagen wurden uns vom Auftraggeber zur Verfügung gestellt. Aus diesem Grund können wir nicht für die Richtigkeit der Angaben garantieren.

Objektnummer: LU221953560_2 - L-6142 Junglinster

Ein erster Eindruck

*

Objektnummer: LU221953560_2 - L-6142 Junglinster

Alles zum Standort

*

Objektnummer: LU221953560_2 - L-6142 Junglinster

Ansprechpartner

Weitere Informationen erhalten Sie über Ihren Ansprechpartner:

VON POLL REAL ESTATE Limpertsberg

6, avenue Pasteur, L-2310 Luxembourg

Tel.: +352 26 47 98

E-Mail: limpertsberg@von-poll.com

Zum Impressum der von Poll Immobilien GmbH

www.von-poll.com