

Leudelange - Lux périphérie Sud

Belles surface de bureau à louer

Objektnummer: LU881800079_2



MIETPREIS: 0 EUR

Objektnummer: LU881800079_2 - L-3364 Leudelange - Lux périphérie Sud

- **Auf einen Blick**
- **Die Immobilie**
- **Grundrisse**
- **Ein erster Eindruck**
- **Ansprechpartner**

Objektnummer: LU881800079_2 - L-3364 Leudelange - Lux périphérie Sud

Auf einen Blick

| | | | |
|---------------|---------------|--------------|--|
| Objektnummer | LU881800079_2 | Mietpreis | Auf Anfrage |
| Bezugsfrei ab | 04.02.2020 | Büro/Praxen | Bürozentrum |
| Etage | 1 | Provision | Honoraires à la charge du propriétaire |
| | | Gesamtfläche | ca. 761 m ² |
| | | Ausstattung | Terrasse |

Objektnummer: LU881800079_2 - L-3364 Leudelange - Lux périphérie Sud

Die Immobilie



Objektnummer: LU881800079_2 - L-3364 Leudelange - Lux périphérie Sud

Die Immobilie



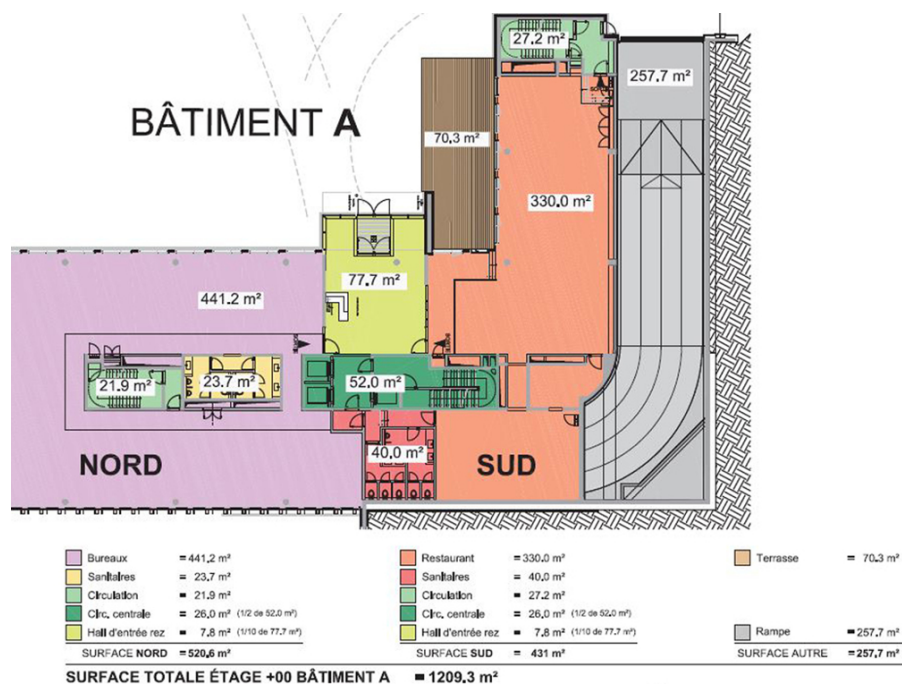
Objektnummer: LU881800079_2 - L-3364 Leudelange - Lux périphérie Sud

Die Immobilie



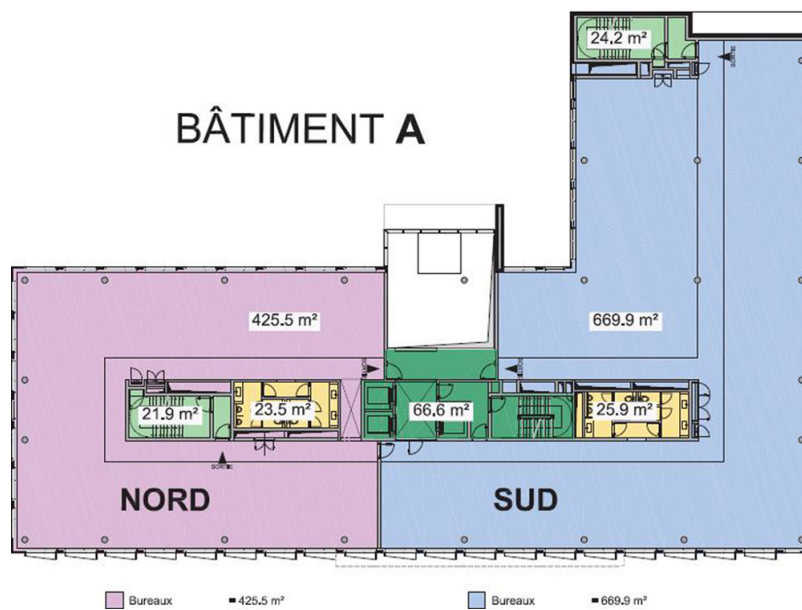
Objektnummer: LU881800079_2 - L-3364 Leudelange - Lux périphérie Sud

Die Immobilie



Objektnummer: LU881800079_2 - L-3364 Leudelange - Lux périphérie Sud

Grundrisse



Dieser Grundriss ist nicht maßstabsgetreu. Die Unterlagen wurden uns vom Auftraggeber zur Verfügung gestellt. Aus diesem Grund können wir nicht für die Richtigkeit der Angaben garantieren.

Objektnummer: LU881800079_2 - L-3364 Leudelange - Lux périphérie Sud

Ein erster Eindruck

A proximité des transports en commun et doté d'une accessibilité autoroutière directe, le projet ALTITUDE est la situation idéale pour les entreprises pour lesquelles la mobilité, le confort et l'économique sont des critères fondamentaux à leur expansion. L'immeuble délivre de très belles prestations et les matériaux sont de haute qualité.

Toutes les commodités sont à proximité (crèches, restaurant, salle de sport,...)

Objektnummer: LU881800079_2 - L-3364 Leudelange - Lux périphérie Sud

Ansprechpartner

Weitere Informationen erhalten Sie über Ihren Ansprechpartner:

VON POLL REAL ESTATE Limpertsberg

6, avenue Pasteur, L-2310 Luxembourg

Tel.: +352 26 47 98

E-Mail: limpertsberg@von-poll.com

Zum Impressum der von Poll Immobilien GmbH

www.von-poll.com