

Leudelange - Lux périphérie Sud

## Belles surface de bureau à louer

*Objektnummer: LU881800079\_1*



**MIETPREIS: 0 EUR**

Objektnummer: LU881800079\_1 - L-3364 Leudelange - Lux périphérie Sud

- Auf einen Blick
- Die Immobilie
- Grundrisse
- Ein erster Eindruck
- Ansprechpartner

**Objektnummer: LU881800079\_1 - L-3364 Leudelange - Lux périphérie Sud**

## Auf einen Blick

Objektnummer	LU881800079_1	Mietpreis	Auf Anfrage
Bezugsfrei ab	04.02.2020	Büro/Praxen	Bürozentrum
		Provision	Honoraire à la charge du propriétaire
		Gesamtfläche	ca. 441 m <sup>2</sup>
		Ausstattung	Terrasse

Objektnummer: LU881800079\_1 - L-3364 Leudelange - Lux périphérie Sud

## Die Immobilie



Objektnummer: LU881800079\_1 - L-3364 Leudelange - Lux périphérie Sud

## Die Immobilie



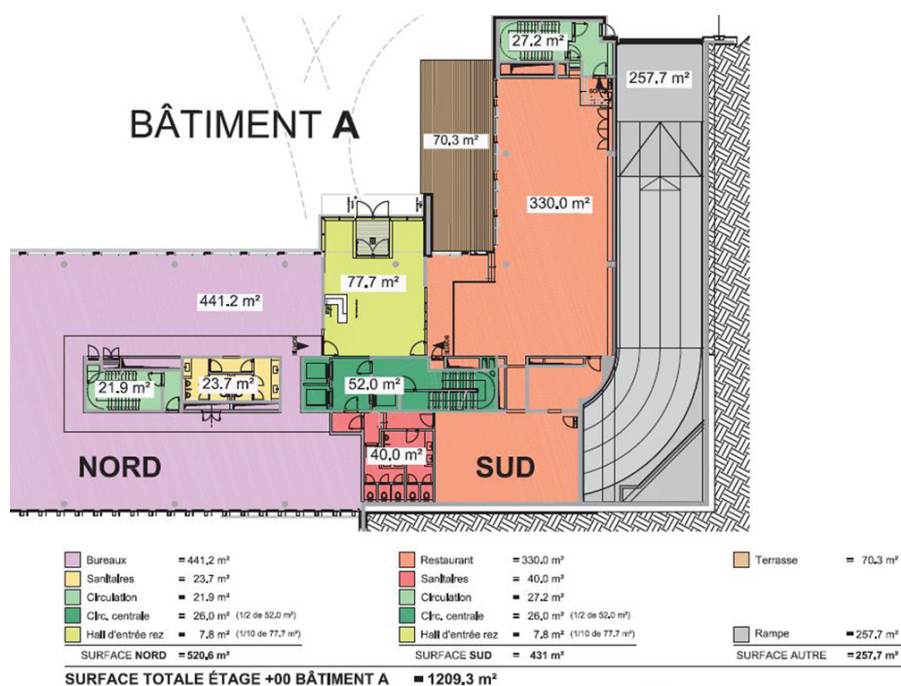
Objektnummer: LU881800079\_1 - L-3364 Leudelange - Lux périphérie Sud

## Die Immobilie



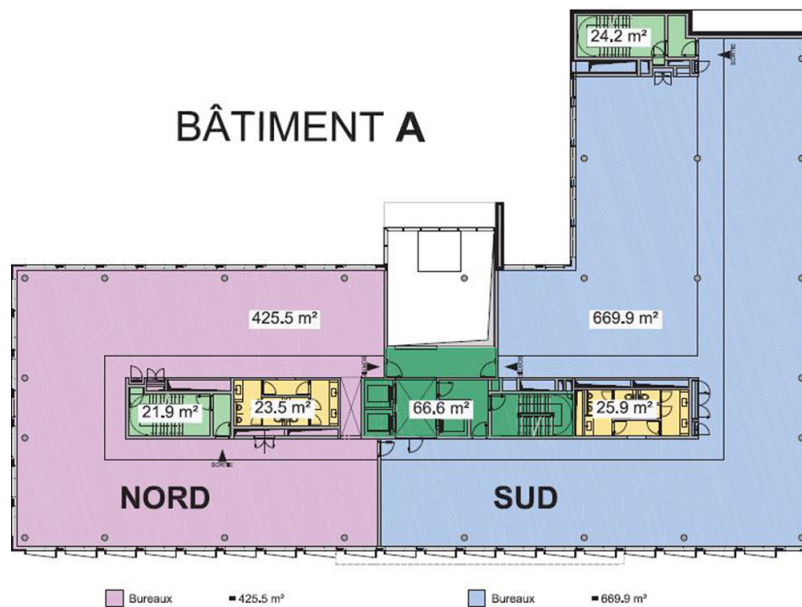
Objektnummer: LU881800079\_1 - L-3364 Leudelange - Lux périphérie Sud

## Die Immobilie



Objektnummer: LU881800079\_1 - L-3364 Leudelange - Lux périphérie Sud

## Grundrisse



Dieser Grundriss ist nicht maßstabsgetreu. Die Unterlagen wurden uns vom Auftraggeber zur Verfügung gestellt. Aus diesem Grund können wir nicht für die Richtigkeit der Angaben garantieren.

**Objektnummer: LU881800079\_1 - L-3364 Leudelange - Lux périphérie Sud**

## Ein erster Eindruck

A proximité des transports en commun et doté d'une accessibilité autoroutière directe, le projet ALTITUDE est la situation idéale pour les entreprises pour lesquelles la mobilité, le confort et l'économique sont des critères fondamentaux à leur expansion. L'immeuble délivre de très belles prestations et les matériaux sont de haute qualité.

Toutes les commodités sont à proximités (crèches, restaurant, salle de sport,...)

Objektnummer: LU881800079\_1 - L-3364 Leudelange - Lux périphérie Sud

## Ansprechpartner

Weitere Informationen erhalten Sie über Ihren Ansprechpartner:

VON POLL REAL ESTATE Limpertsberg

---

6, avenue Pasteur, L-2310 Luxembourg

Tel.: +352 26 47 98

E-Mail: [limpertsberg@von-poll.com](mailto:limpertsberg@von-poll.com)

*Zum Impressum der von Poll Immobilien GmbH*

---

[www.von-poll.com](http://www.von-poll.com)