

Leudelange - Lux périphérie Sud

Schöne Büroräume zu vermieten

Objektnummer: LU881800079



MIETPREIS: 0 EUR

Objektnummer: LU881800079 - L-3364 Leudelange - Lux périphérie Sud

- **Auf einen Blick**
- **Die Immobilie**
- **Grundrisse**
- **Ein erster Eindruck**
- **Ansprechpartner**

Objektnummer: LU881800079 - L-3364 Leudelange - Lux périphérie Sud

Auf einen Blick

Objektnummer	LU881800079
Bezugsfrei ab	04.02.2020

Mietpreis	Auf Anfrage
Büro/Praxen	Bürozentrum
Provision	Fees charged to the owner
Gesamtfläche	ca. 1.202 m ²
Bürofläche	ca. 1202 m ²
Ausstattung	Terrasse

Objektnummer: LU881800079 - L-3364 Leudelange - Lux périphérie Sud

Die Immobilie



Objektnummer: LU881800079 - L-3364 Leudelange - Lux périphérie Sud

Die Immobilie



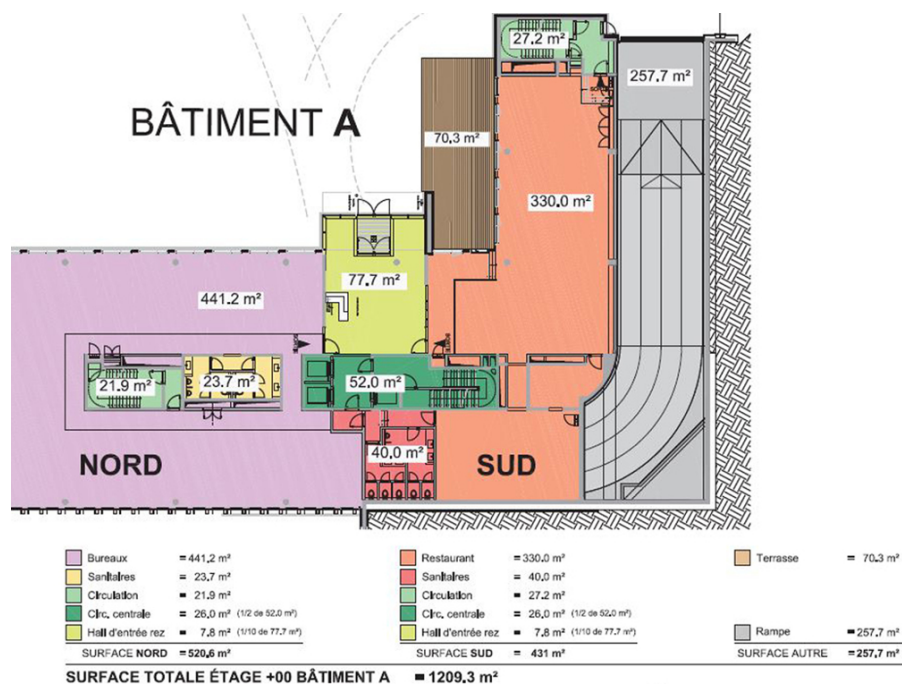
Objektnummer: LU881800079 - L-3364 Leudelange - Lux périphérie Sud

Die Immobilie



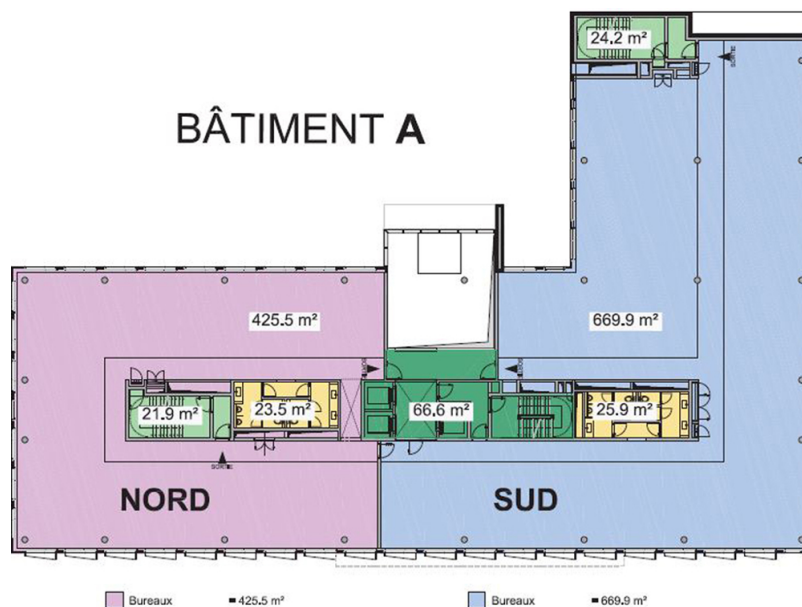
Objektnummer: LU881800079 - L-3364 Leudelage - Lux périphérie Sud

Die Immobilie



Objektnummer: LU881800079 - L-3364 Leudelange - Lux périphérie Sud

Grundrisse



Dieser Grundriss ist nicht maßstabsgetreu. Die Unterlagen wurden uns vom Auftraggeber zur Verfügung gestellt. Aus diesem Grund können wir nicht für die Richtigkeit der Angaben garantieren.

Objektnummer: LU881800079 - L-3364 Leudelange - Lux périphérie Sud

Ein erster Eindruck

Das ALTITUDE-Projekt liegt in unmittelbarer Nähe zu öffentlichen Verkehrsmitteln und mit direktem Autobahnanschluss und ist somit ideal für Unternehmen, für die Mobilität, Komfort und Kosteneffizienz entscheidend für ihre Expansion sind. Das Gebäude bietet hervorragende Ausstattung und hochwertige Materialien. Alle Annehmlichkeiten des täglichen Bedarfs (Kindergärten, Restaurants, Fitnessstudio etc.) befinden sich in der Nähe.

Objektnummer: LU881800079 - L-3364 Leudelange - Lux périphérie Sud

Ansprechpartner

Weitere Informationen erhalten Sie über Ihren Ansprechpartner:

VON POLL REAL ESTATE Limpertsberg

6, avenue Pasteur, L-2310 Luxembourg

Tel.: +352 26 47 98

E-Mail: limpertsberg@von-poll.com

Zum Impressum der von Poll Immobilien GmbH

www.von-poll.com