

Radebeul

MEDITERRANE STADTVILLA MIT HOCHWERTIGER AUSSTATTUNG UND MAßGEFERTIGTEN DETAILS

Objektnummer: 25229150



KAUFPREIS: 799.000 EUR • WOHNFLÄCHE: ca. 140 m² • ZIMMER: 4 • GRUNDSTÜCK: 827 m²

Objektnummer: 25229150 - 01445 Radebeul

- Auf einen Blick
- Die Immobilie
- Auf einen Blick: Energiedaten
- Grundrisse
- Ein erster Eindruck
- Ausstattung und Details
- Alles zum Standort
- Weitere Informationen
- Ansprechpartner

Objektnummer: 25229150 - 01445 Radebeul

Auf einen Blick

Objektnummer	25229150
Wohnfläche	ca. 140 m²
Dachform	Walmdach
Zimmer	4
Schlafzimmer	3
Badezimmer	2
Baujahr	2013
Stellplatz	2 x Freiplatz, 1 x Garage

Kaufpreis	799.000 EUR
Haus	Villa
Provision	Käuferprovision beträgt 3,57 % (inkl. MwSt.) des beurkundeten Kaufpreises
Bauweise	Massiv
Nutzfläche	ca. 40 m²
Ausstattung	Terrasse, Gäste-WC, Kamin, Garten/-mitbenutzung, Einbauküche

Objektnummer: 25229150 - 01445 Radebeul

Auf einen Blick: Energiedaten

Heizungsart	Zentralheizung	Energieausweis	BEDARF
Wesentlicher Energieträger	Gas	Endenergiebedarf	56.30 kWh/m²a
Energieausweis gültig bis	20.11.2035	Energie-Effizienzklasse	B
Befuerung	Gas	Baujahr laut Energieausweis	2013

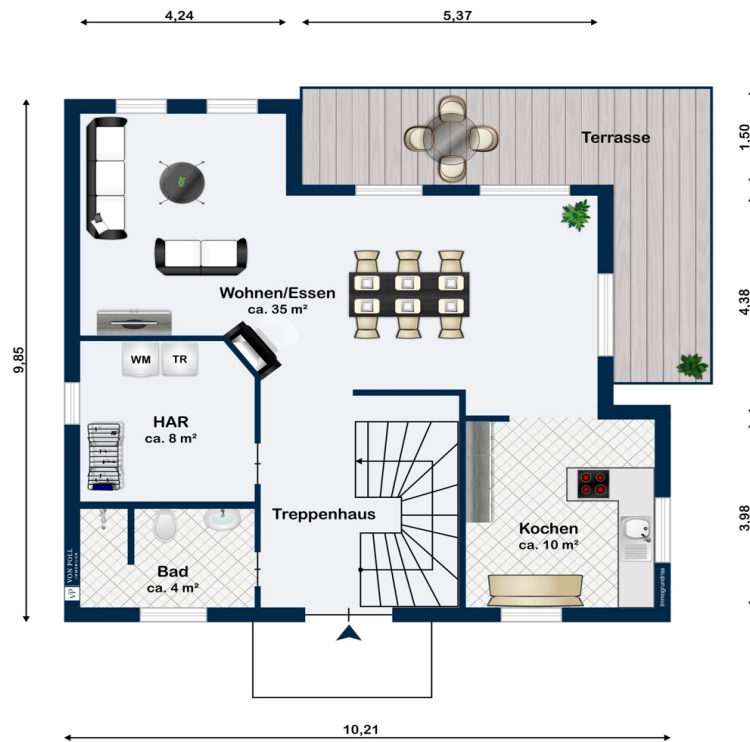
Objektnummer: 25229150 - 01445 Radebeul

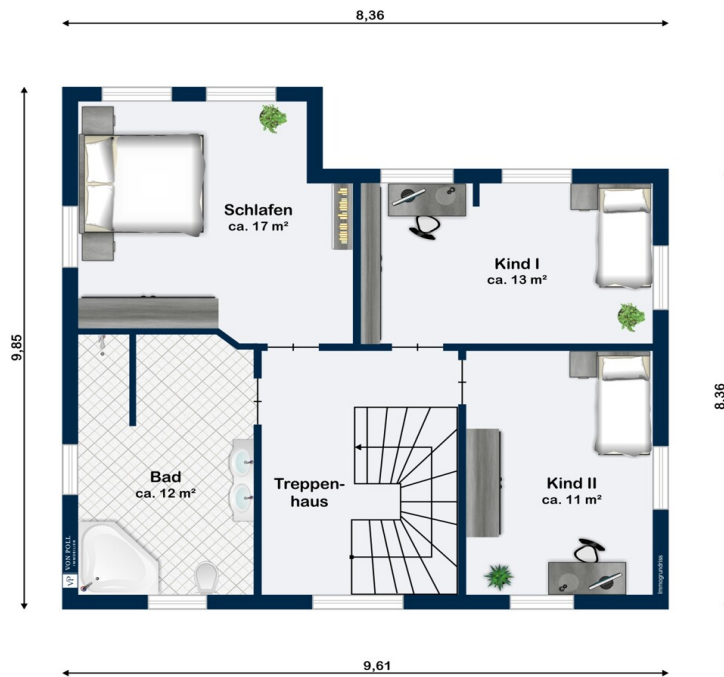
Die Immobilie



Objektnummer: 25229150 - 01445 Radebeul

Grundrisse





Dieser Grundriss ist nicht maßstabsgetreu. Die Unterlagen wurden uns vom Auftraggeber zur Verfügung gestellt. Aus diesem Grund können wir nicht für die Richtigkeit der Angaben garantieren.

Objektnummer: 25229150 - 01445 Radebeul

Ein erster Eindruck

Mediterrane Stadtvilla mit hochwertiger Ausstattung und maßgefertigten Details

Diese eindrucksvolle Stadtvilla vereint mediterranen Charme mit hochwertiger Bauweise und durchdachtem Design. Das zweigeschossige Haus mit Walmdach und heller Putzfassade wirkt repräsentativ und einladend. Besonders auffallend ist die überdachte Terrasse mit massiven weißen Säulen – ideal für entspannte Stunden im Freien.

Innenausstattung & Bauqualität

Beim Betreten des Hauses wird sofort klar, dass hier mit viel Liebe zum Detail und einem hohen Qualitätsanspruch gearbeitet wurde. Der Eingangsbereich und das Treppenhaus beeindrucken mit einem edlen Marmor und Granit-Bodenbelag, der sich durch seine zeitlose Optik und Langlebigkeit auszeichnet. Die Treppe ist eine Maßanfertigung mit einem aufwendig gestalteten Stahlgeländer, das individuell von einem Stahlbauer gefertigt wurde. Auch die Innentüren sind keine Standardlösungen, sondern maßgefertigte Einzelstücke, die sich harmonisch in das Gesamtbild einfügen und dem Haus eine exklusive Note verleihen.

Massive Bauweise

Die solide Betondecke sorgt für hervorragenden Schall- und Wärmeschutz und unterstreicht den hochwertigen Massivbaucharakter des Gebäudes. Fenster und Fenstertüren sind mehrfach verglast und bieten durch ihre klassische Sprossenteilung nicht nur einen hervorragenden Wärmeschutz, sondern auch optische Eleganz.

Wohnbereiche

Die Innenräume sind lichtdurchflutet – große Fensterflächen lassen die Sonne in die Wohnbereiche strömen und schaffen ein angenehmes Wohnklima. Warme Wandfarben und natürliche Materialien wie Holz und Marmor und eine Treppe aus Sandstein erzeugen ein wohnliches und zugleich edles Ambiente. Im Obergeschoss erwartet Sie ein großzügiger Flur mit mediterranem Wanddesign und edlem Natursteinboden. Der Zugang zu den Zimmern erfolgt über stilvolle weiße Türen.

Dieses Objekt ist ideal für Käufer, die Wert auf Qualität, Individualität und mediterranes Wohnflair legen. Ob als stilvolles Familiendomizil oder repräsentativer Wohnsitz – dieses

Haus lässt keine Wünsche offen.

Objektnummer: 25229150 - 01445 Radebeul

Ausstattung und Details

- ** Massive Betondecken **
- ** Sprossenfenster mit stilvoller Optik **
- ** Marmor-Bodenbelag im Treppenhaus **
- ** Überdachte Terrasse mit Südausrichtung **
- ** Gepflegter Gartenbereich mit Rasenfläche **
- ** Maßgefertigte Treppe aus Sandstein vom Steinmetz **
- ** Marmorinnenfensterbänke und Arbeitsflächen **
- ** Außenfensterbänke aus Sandstein**
- **Solarthermie für Warmwassererwärmung
- **Nebengelass mit 40 qm Nutzfläche**

Objektnummer: 25229150 - 01445 Radebeul

Alles zum Standort

Die Lage überzeugt durch ihre hervorragende Anbindung sowohl an den öffentlichen Nahverkehr als auch an das überregionale Straßennetz. Direkt an der gut ausgebauten Meißnerstraße gelegen, erreichen Sie in wenigen Gehminuten Bushaltestellen mit Anbindung an die Innenstadt von Radebeul, Coswig und Meißen. Auch die Straßenbahnlinie 4, die regelmäßig zwischen Radebeul, Dresden und Weinböhla verkehrt, befindet sich in komfortabler Nähe.

Für Pendler ideal: Der Bahnhof Radebeul-West sowie der S-Bahnhof Coswig sind in wenigen Fahrminuten erreichbar und bieten direkte Verbindungen nach Dresden, Leipzig und in die umliegenden Regionen. Die Auffahrt zur B6 befindet sich praktisch in der Nähe und ermöglicht eine schnelle Verbindung zur A4 sowie zur Dresdner Innenstadt.

Der Flughafen Dresden International ist in ca. 25 Autominuten erreichbar und bietet optimale Anbindungen für Geschäfts- und Urlaubsreisen.

Diese zentrale, aber dennoch ruhige Lage macht das Objekt besonders attraktiv für Berufstätige, Familien und alle, die Wert auf kurze Wege und eine gute Infrastruktur legen.

Objektnummer: 25229150 - 01445 Radebeul

Weitere Informationen

Es liegt ein Energiebedarfsausweis vor.

Dieser ist gültig bis 20.11.2035.

Endenergiebedarf beträgt 56.30 kwh/(m²*a).

Wesentlicher Energieträger der Heizung ist Gas.

Das Baujahr des Objekts lt. Energieausweis ist 2013.

Die Energieeffizienzklasse ist B.

Objektnummer: 25229150 - 01445 Radebeul

Ansprechpartner

Weitere Informationen erhalten Sie über Ihren Ansprechpartner:

Kevin Hassel

Meißner Straße 82-84, 01445 Radebeul

Tel.: +49 351 - 89 56 134 0

E-Mail: radebeul@von-poll.com

Zum Impressum der von Poll Immobilien GmbH

www.von-poll.com