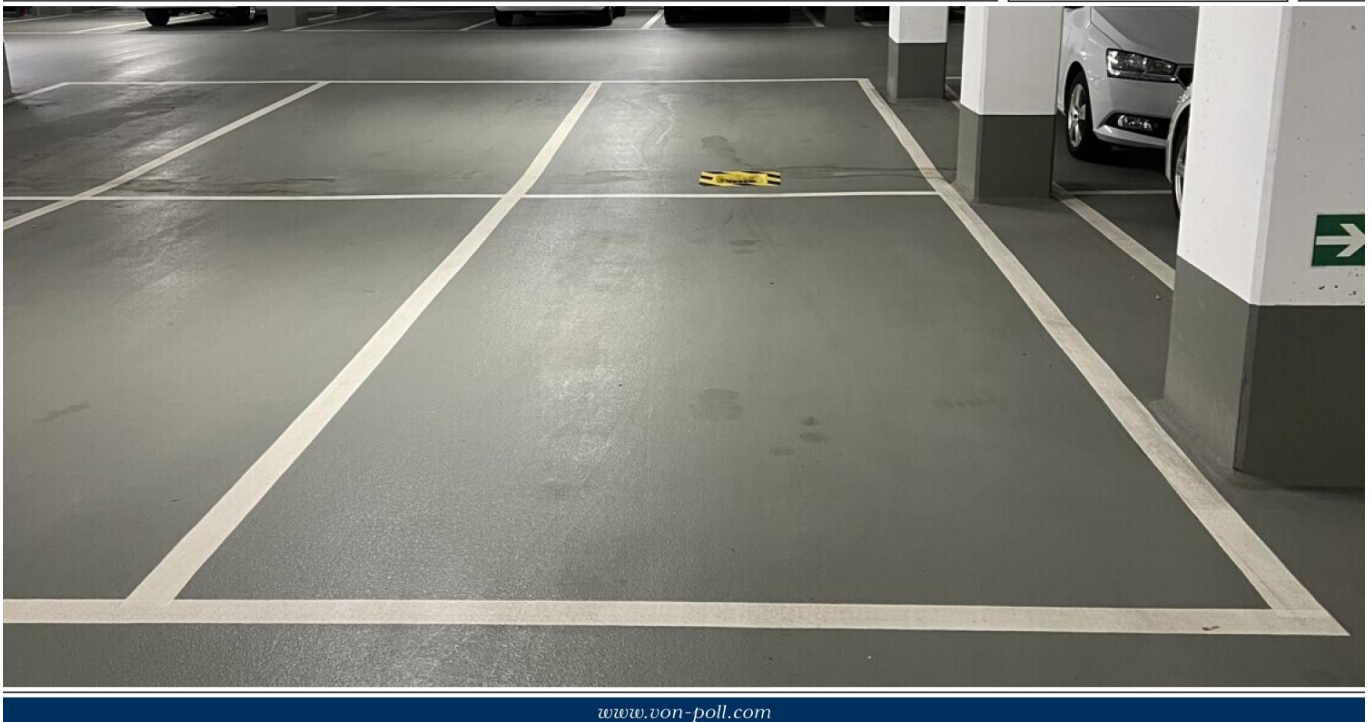


**Bamberg**

# TG Stellplatz im Erba-Park

**Objektnummer: 25161099**



[www.von-poll.com](http://www.von-poll.com)

**KAUFPREIS: 20.000 EUR**

**Objektnummer: 25161099 - 96047 Bamberg**

- Auf einen Blick
- Die Immobilie
- Auf einen Blick:  
Energiedaten
- Ein erster Eindruck
- Alles zum Standort
- Ansprechpartner

**Objektnummer: 25161099 - 96047 Bamberg**

## Auf einen Blick

Objektnummer	25161099	Kaufpreis	20.000 EUR
Baujahr	2011	Parken	Tiefgaragenstellplatz
		Provision	Käuferprovision beträgt 3,57 % (inkl. MwSt.) des beurkundeten Kaufpreises

**Objektnummer: 25161099 - 96047 Bamberg**

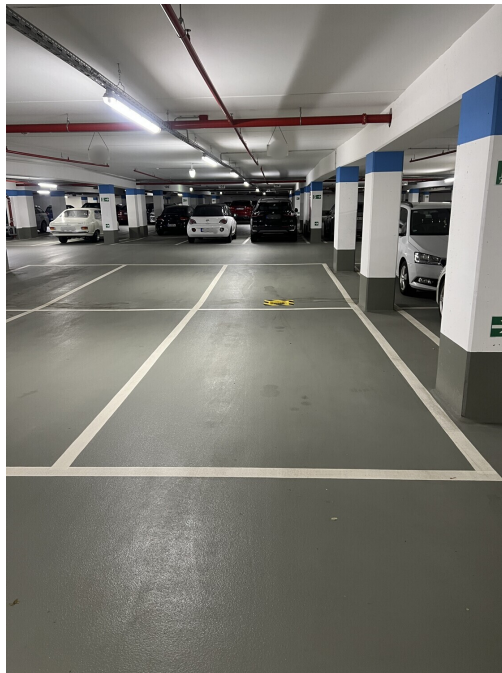
## Auf einen Blick: Energiedaten

Energieausweis KEIN

---

Objektnummer: 25161099 - 96047 Bamberg

## Die Immobilie



**Objektnummer: 25161099 - 96047 Bamberg**

## Ein erster Eindruck

Zum Verkauf steht ein komfortabler Tiefgaragenstellplatz im Parkhaus „ERBA-Park“ auf der beliebten ERBA-Insel in Bamberg. Die moderne und gepflegte Tiefgarage bietet einen sicheren und wettergeschützten Abstellplatz für Ihr Fahrzeug. Die großzügig angelegte Zufahrt sowie die übersichtlich gestaltete Stellfläche ermöglichen ein bequemes Ein- und Ausparken.

Durch die gefragte Lage ist der Stellplatz besonders interessant für Bewohner der umliegenden Wohnanlagen sowie für Pendler, die einen festen Parkplatz in unmittelbarer Nähe zur Innenstadt und zum Universitätsgelände suchen.

Der Stellplatz ist sofort verfügbar und kann wahlweise selbst genutzt oder unkompliziert weitervermietet werden – eine attraktive Option sowohl für Eigennutzer als auch für Kapitalanleger, die von der hohen Parkplatznachfrage auf der ERBA-Insel profitieren möchten.

Wir freuen uns auf Ihre Anfrage und stehen Ihnen für weitere Informationen jederzeit gerne zur Verfügung.

**Objektnummer: 25161099 - 96047 Bamberg**

## Alles zum Standort

Die ERBA-Insel zählt zu den attraktivsten und modernsten Stadtbereichen Bambergs. Das ehemalige Industriegelände wurde in den vergangenen Jahren in ein lebendiges Wohn- und Freizeitareal mit hohem Qualitätsanspruch und Wohlfühlfaktor verwandelt. Umgeben von Wasserläufen, weitläufigen Grünflächen und zahlreichen Spazierwegen verbindet die Insel auf besondere Weise Natur und urbanes Leben. Gleichzeitig überzeugt die Lage durch ihre Nähe zur Innenstadt sowie zum Universitätscampus — beide bequem zu Fuß oder mit dem Fahrrad erreichbar. Auch die Infrastruktur lässt nicht zu wünschen übrig: In direkter Umgebung befinden sich Einkaufsmöglichkeiten des täglichen Bedarfs, kleine Cafés und Restaurants sowie gepflegte Freizeit- und Erholungsangebote. Diese Kombination aus Ruhe, Lebensqualität, zentraler Anbindung und hervorragender Infrastruktur macht die ERBA-Insel zu einem der begehrtesten Wohn- und Arbeitsstandorte in Bamberg.

**Objektnummer: 25161099 - 96047 Bamberg**

## Ansprechpartner

Weitere Informationen erhalten Sie über Ihren Ansprechpartner:

Sophie Grohganzen & Werner Schauer

---

Untere Königstraße 10, 96052 Bamberg

Tel.: +49 951 - 51 93 231 0

E-Mail: [bamberg@von-poll.com](mailto:bamberg@von-poll.com)

*Zum Impressum der von Poll Immobilien GmbH*

---

[www.von-poll.com](http://www.von-poll.com)