

Weilrod - Oberlauken

Traumhafte Aussichtslage am Feld- und Waldrand: Vermietetes 2-Familienhaus mit Doppelgarage+ Stellpl

Objektnummer: 24141057b



www.von-poll.com

KAUFPREIS: 440.000 EUR • WOHNFLÄCHE: ca. 290 m² • ZIMMER: 10 • GRUNDSTÜCK: 1.400 m²

Objektnummer: 24141057b - 61276 Weilrod - Oberlauken

- Auf einen Blick
- Die Immobilie
- Auf einen Blick:
Energiedaten
- Grundrisse
- Ein erster Eindruck
- Ausstattung und Details
- Alles zum Standort
- Weitere Informationen
- Ansprechpartner

Objektnummer: 24141057b - 61276 Weilrod - Oberlauken

Auf einen Blick

Objektnummer	24141057b	Kaufpreis	440.000 EUR
Wohnfläche	ca. 290 m ²	Haus	Zweifamilienhaus
Dachform	Satteldach	Provision	Käuferprovision beträgt 5,95 % (inkl. MwSt.) des beurkundeten Kaufpreises
Zimmer	10		
Schlafzimmer	7		
Badezimmer	3		
Baujahr	1968	Bauweise	Massiv
Stellplatz	2 x Freiplatz, 2 x Garage	Nutzfläche	ca. 51 m ²
		Ausstattung	Terrasse, Gäste-WC, Garten/-mitbenutzung, Einbauküche

Objektnummer: 24141057b - 61276 Weilrod - Oberlauken

Auf einen Blick: Energiedaten

Wesentlicher Energieträger	Öl
Energieausweis gültig bis	05.12.2034
Befeuerung	Öl

Energieausweis	VERBRAUCH
Endenergieverbrauch	58.80 kWh/m ² a
Energie-Effizienzklasse	B
Baujahr laut Energieausweis	1982

Objektnummer: 24141057b - 61276 Weilrod - Oberlauken

Die Immobilie



Objektnummer: 24141057b - 61276 Weilrod - Oberlauken

Die Immobilie



Objektnummer: 24141057b - 61276 Weilrod - Oberlauken

Die Immobilie



Objektnummer: 24141057b - 61276 Weilrod - Oberlauken

Die Immobilie



Objektnummer: 24141057b - 61276 Weilrod - Oberlauken

Die Immobilie



Objektnummer: 24141057b - 61276 Weilrod - Oberlauken

Die Immobilie



Objektnummer: 24141057b - 61276 Weilrod - Oberlauken

Die Immobilie



Objektnummer: 24141057b - 61276 Weilrod - Oberlauken

Die Immobilie

FÜR SIE IN DEN BESTEN LAGEN

VP VON POLL
IMMOBILIEN®



Gern informieren wir
Sie persönlich über weitere
Details zur Immobilie.

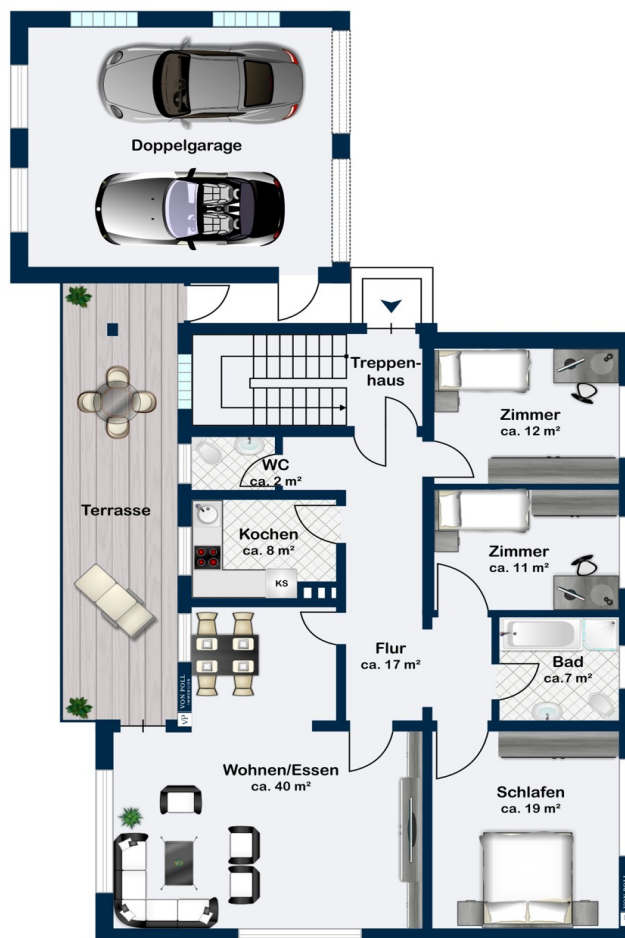
Vereinbaren Sie einen
Besichtigungstermin:

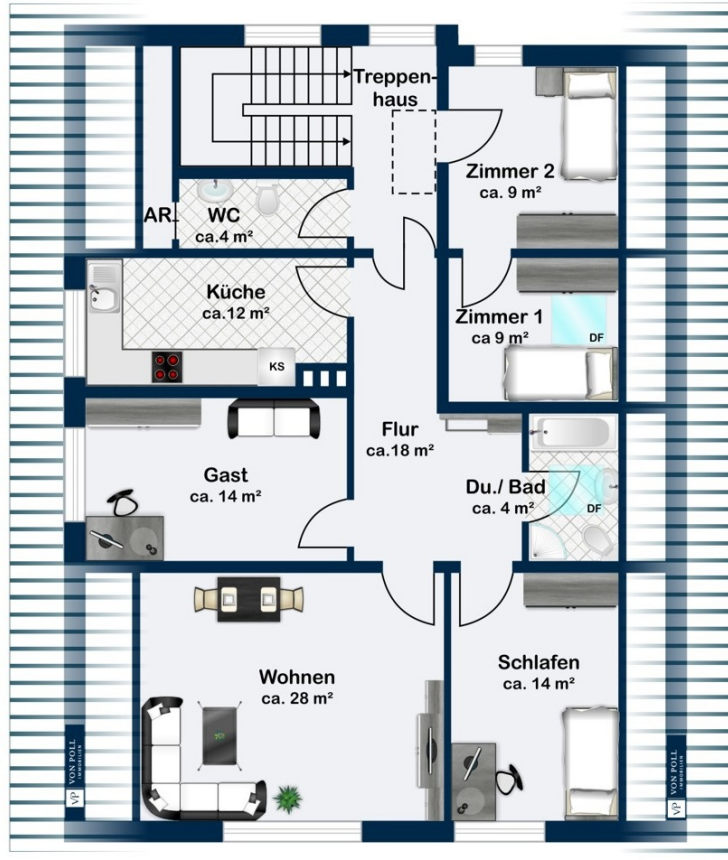
T.: 0800 - 333 33 09

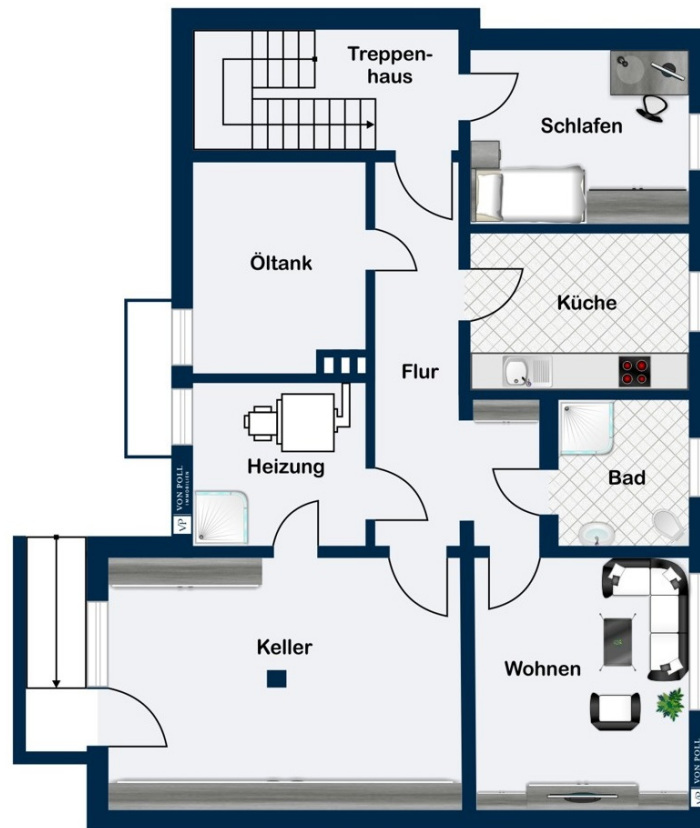
www.von-poll.com

Objektnummer: 24141057b - 61276 Weilrod - Oberlauken

Grundrisse







Dieser Grundriss ist nicht maßstabsgetreu. Die Unterlagen wurden uns vom Auftraggeber zur Verfügung gestellt. Aus diesem Grund können wir nicht für die Richtigkeit der Angaben garantieren.

Objektnummer: 24141057b - 61276 Weilrod - Oberlauken

Ein erster Eindruck

Ein Panorama zum Verlieben -und ein Haus voller Möglichkeiten:

In einer der schönsten Lagen des hinteren Hochtaunus, direkt am Feld- und Waldrand, genießen Sie einen unverbaubaren Blick über die sanften Hügel der Region.

Dieses vielseitige Anwesen bietet zwei großzügige Wohneinheiten mit jeweils über 100m² Wohnfläche (ca 118 m² Erdgeschosswohnung und ca. 106 m² Dachgeschosswohnung) sowie eine zusätzlich vorhandene Einliegerwohnung im Souterrain mit ca. 66m² Wohnfläche.

Perfekt für Familien, Mehrgenerationenwohnen oder Menschen, die zusätzlichen Raum für Gäste, Home-Office oder zur Vermietung suchen.

Es ist ein einzigartiger Rückzugsort, der Natur, Privatsphäre, flexible Nutzbarkeit und Ruhe vereint.

Das Haus wurde energetisch teilsaniert und profitiert von einem erneuerten Dach aus 2007, modernisierten Fenstern sowie einem Vollwärmeschutz, was zu einer guten Energieeffizienz beigetragen und den Wohnkomfort erhöht hat.

Die Wohnung im Obergeschoss mit moderner Einbauküche, Korkböden in Betonoptik, Tageslicht-Duschbad und freundlichem Wohn- und Schlafbereich ist in einem gepflegten Zustand und verfügt aufgrund von Renovierungsarbeiten vor ca. 2 Jahren über einen modernen Standard.

Die Erdgeschosswohnung punktet mit einem besonders großzügigen Wohnzimmer und direktem Zugang zu Terrasse und Garten.

Momentan sind alle drei Einheiten vermietet. Die aktuellen Jahresmieteinnahmen (kalt) betragen rund 22.000€.

Bei der Souterrainwohnung, der Erdgeschosswohnung, dem Treppenhaus, der Heizungsanlage und den Garagen steht nach dem Kauf eine Modernisierung an.

Diverse Kellerräume, eine Doppelgarage und mehrere Stellplätze sowie zwei Gartenhäuschen komplettieren das Angebot.

Die Immobilie verfügt über einen großzügigen, gut nutzbaren und nahezu uneinsehbaren Garten, der schön eingewachsen ist. Hier können Sie entspannte Stunden im Freien genießen.

Diese Immobilie vereint großzügiges Wohnen mit einer traumhaften Lage und ist ideal für Familien oder Investoren, die Wert auf ein harmonisches Wohnumfeld in naturnaher Umgebung legen.

Die unverbaubare Aussicht auf die umliegende Natur bietet ein besonderes Wohnerlebnis für Naturliebhaber und Ruhesuchende.

Überzeugen Sie sich selbst von den vielfältigen Möglichkeiten dieser Immobilie und vereinbaren Sie einen Besichtigungstermin.

Objektnummer: 24141057b - 61276 Weilrod - Oberlauken

Ausstattung und Details

- Zweifamilienhaus mit Einliegerwohnung
- insgesamt 10 Zimmer
- 3 Bäder und 2 Gäste-WC
- Öl-Zentralheizung aus 1982
- doppelt verglaste Kunststofffenster
- erneuertes Dach mit Aufdachdämmung aus 2007
- Vollwärmeschutz
- eine Terrasse
- Zwei Gartenhäuser
- komplett eingezäunter Garten
- Doppelgarage mit erneuerten Garagentoren
- Stellplätze vor den Garagen, weitere Stellplätze vor dem Haus realisierbar

Objektnummer: 24141057b - 61276 Weilrod - Oberlauken

Alles zum Standort

Die Gemeinde Weilrod befindet sich im Weiltal inmitten des Naturparks Hochtaunus.

Eine idyllischere und erholsamere Lage findet sich kaum und die Freizeitmöglichkeiten sind überaus vielfältig.

Beliebt bei Radfahrern, Joggern und Spaziergängern ist das malerische Weiltal, welches auch durch den Weiltal-Marathon in der Laufszene bestens bekannt ist.

Tennis- und Reitplätze, der Golfplatz, zahlreiche Wander-, Rad- und Reitwege und ein reges Vereinsleben kennzeichnen den Standort Weilrod.

Kindergärten und verschiedene schulische Angebote befinden sich vor Ort. Darüber hinaus gibt es sehr gute Busverbindungen in Richtung Schmitten, Königstein und Usingen.

Im nur wenige Kilometer entfernten Usingen befinden sich ein Hallenbad sowie der Hattsteinweiher, im Sommer neben dem Waldschwimmbad in Neu-Anspach eine beliebte Anlaufstelle - für Familien mit Kindern ebenso wie für ambitionierte Schwimmer. Voraussichtlich wird die S-Bahn-Verbindung in den nächsten Jahren Richtung Usingen ausgebaut.

Ebenfalls nur ca. 10-15km entfernt befinden sich die Städte Bad Camberg, Idstein, Weilburg und Limburg, die nicht nur mit zahlreichen Sehenswürdigkeiten aufwarten, sondern auch mit einer vielfältigen Infrastruktur und Freizeitmöglichkeiten begeistern. Zahlreiche Weilroder Kinder besuchen bspw. die dortigen Schulen oder auch das akademische Weiterbildungsangebot der Hochschule Fresenius in Idstein.

Objektnummer: 24141057b - 61276 Weilrod - Oberlauken

Weitere Informationen

GELDWÄSCHE: Als Immobilienmaklerunternehmen ist die von Poll Immobilien GmbH nach § 2 Abs. 1 Nr. 14 und § 11 Abs. 1, 2 Geldwäschegesetz (GwG) dazu verpflichtet, bei der Begründung einer Geschäftsbeziehung die Identität des Vertragspartners festzustellen und zu überprüfen, bzw. sobald ein ernsthaftes Interesse an der Durchführung des Immobilienkaufvertrages besteht. Hierzu ist es erforderlich, dass wir nach § 11 Abs. 4 GwG die relevanten Daten Ihres Personalausweises festhalten (wenn Sie als natürliche Person handeln) – beispielsweise mittels einer Kopie. Bei einer juristischen Person benötigen wir eine Kopie des Handelsregisterauszugs, aus welchem der wirtschaftlich Berechtigte hervorgeht. Das Geldwäschegesetz sieht vor, dass der Makler die Kopien bzw. Unterlagen fünf Jahre aufbewahren muss. Als unser Vertragspartner haben Sie auch eine Mitwirkungspflicht nach § 11 Abs. 6 GwG.

HAFTUNG: Wir weisen darauf hin, dass die von uns weitergegebenen Objektinformationen, Unterlagen, Pläne etc. vom Verkäufer bzw. Vermieter stammen. Eine Haftung für die Richtigkeit oder Vollständigkeit der Angaben übernehmen wir daher nicht. Es obliegt daher unseren Kunden, die darin enthaltenen Objektinformationen und Angaben auf ihre Richtigkeit hin zu überprüfen. Alle Immobilienangebote sind freibleibend und vorbehaltlich Irrtümer, Zwischenverkauf- und Vermietung oder sonstiger Zwischenverwertung.

UNSER SERVICE FÜR SIE ALS EIGENTÜMER:

Planen Sie den Verkauf oder die Vermietung Ihrer Immobilie, so ist es für Sie wichtig, deren Marktwert zu kennen. Lassen Sie kostenfrei und unverbindlich den aktuellen Wert Ihrer Immobilie professionell durch einen unserer Immobilienspezialisten einschätzen. Unser bundesweites und internationales Netzwerk ermöglicht es uns, Verkäufer bzw. Vermieter und Interessenten

bestmöglich zusammenzuführen.

Objektnummer: 24141057b - 61276 Weilrod - Oberlauken

Ansprechpartner

Weitere Informationen erhalten Sie über Ihren Ansprechpartner:

Carola Öhl

Kreuzgasse 22, 61250 Usingen

Tel.: +49 6081 - 96 53 02 0

E-Mail: hochtaunus@von-poll.com

Zum Impressum der von Poll Immobilien GmbH

www.von-poll.com