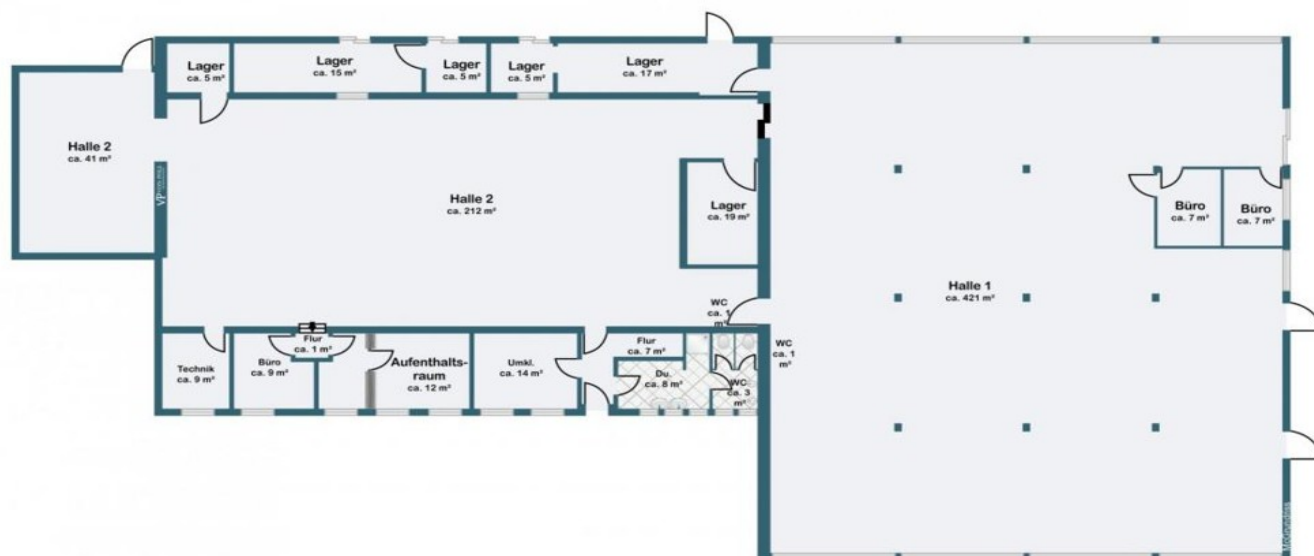


Biberach

Vielseitig nutzbare Hallen, inkl. 1.900 qm Freifläche oder Parkplatz - teilbar

Objektnummer: 22163002

www.von-poll.com• MIETPREIS 4.160 EUR • WOHNFLÄCHE: ca. 0 m² • ZIMMER: 0

Objektnummer: - 22163002 - 88400 Biberach

- **Auf einen Blick**
- **Die Immobilie**
- **Ein erster Eindruck**
- **Alles zum Standort**
- **Ansprechpartner**

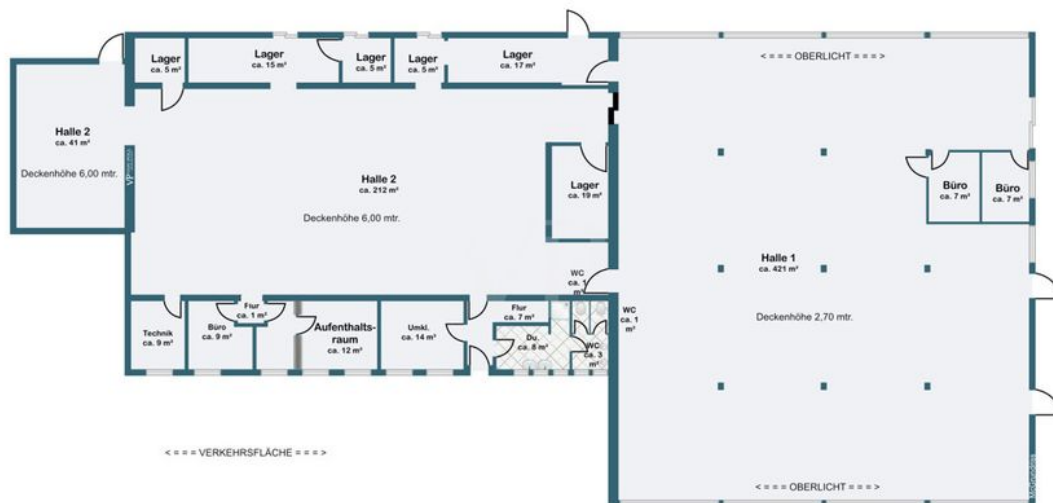
Objektnummer : 22163002 - 88400 Biberach

Auf einen Blick

Objektnummer	22163002	Hallen/Lager/Produktion	Halle
Bezugsfrei ab	nach Vereinbarung	Gesamtfläche	ca. 803 m²
		Bauweise	Massiv

Objektnummer: 22163002 - 88400 Biberach

Die Immobilie



Objektnummer: 22163002 - 88400 Biberach

Die Immobilie



Objektnummer: 22163002 - 88400 Biberach

Ein erster Eindruck

**Gewerbehallen mit variablen Nutzungsmöglichkeiten welche Ihren Bedürfnissen, nach
Absprache mit dem Eigentümer, angepasst werden können. Die Ausgestaltung der Hallen
wie Hallenboden, Fenster, mögliche Tore so wie weitere Installationen,
Grundrissänderungen können für Sie angepasst werden - je nach Dauer des Mietvertrages.
Eine zusammenhängende Freifläche (Verkehrsfläche, Parkplatz) mit rund 1.876m² ist zur
Hallenvermietung vorhanden - 1,50 € je m² = 2.814 € und kann zusätzlich angemietet
werden. Direkt am Gebäude stehen Ihren Mitarbeitern und Kunden ausreichend
Parkmöglichkeiten zur Verfügung. Die vielseitigen Anbindungsmöglichkeiten, z.B. an die
B30, sowie der Anschluss an die Bahn sind durch Ihren neuen Standort optimal und schnell
erreichbar. Die öffentlichen Verkehrsmittel sind nächstgelegen. Treten auch Sie als Mieter in
ein innovatives Mietumfeld ein! Sehr gerne können wir einen Termin vereinbaren in
welchem wir die Details besprechen und eine Begehung der Immobilie ermöglichen.**

Objektnummer: 22163002 - 88400 Biberach

Alles zum Standort

Das Gewerbeobjekt ist verkehrsgünstig gelegen. Direkte Anbindung an die umliegenden Straßenverkehrswege sowie Bahnhof mit Güterverkehr.

Objektnummer: 22163002 - 88400 Biberach

Ansprechpartner

Weitere Informationen erhalten Sie über Ihren Ansprechpartner:

Thomas Zimmermann

Obstmarkt 12 Biberach
E-Mail: biberach@von-poll.com

To Disclaimer of von Poll Immobilien GmbH

www.von-poll.com