

Kaufbeuren

3 Zimmer Wohnung im Herzen Kaufbeurens

Objektnummer: 26142011



MIETPREIS: 1.160 EUR • WOHNFLÄCHE: ca. 97 m² • ZIMMER: 3

Objektnummer: 26142011 - 87600 Kaufbeuren

- **Auf einen Blick**
- **Die Immobilie**
- **Auf einen Blick: Energiedaten**
- **Grundrisse**
- **Ein erster Eindruck**
- **Ausstattung und Details**
- **Alles zum Standort**
- **Ansprechpartner**

Objektnummer: 26142011 - 87600 Kaufbeuren

Auf einen Blick

Objektnummer	26142011	Mietpreis	1.160 EUR
Wohnfläche	ca. 97 m²	Nebenkosten	300 EUR
Etage	2	Wohnung	Etagenwohnung
Zimmer	3	Modernisierung / Sanierung	2010
Schlafzimmer	2	Bauweise	Massiv
Badezimmer	1	Ausstattung	Einbauküche
Baujahr	1970		

Objektnummer: 26142011 - 87600 Kaufbeuren

Auf einen Blick: Energiedaten

Wesentlicher Energieträger	Gas
Energieausweis gültig bis	25.09.2027

Energieausweis	BEDARF
Endenergiebedarf	172.50 kWh/m²a
Energie- Effizienzklasse	F
Baujahr laut Energieausweis	1970

Objektnummer: 26142011 - 87600 Kaufbeuren

Die Immobilie



Objektnummer: 26142011 - 87600 Kaufbeuren

Die Immobilie



Objektnummer: 26142011 - 87600 Kaufbeuren

Die Immobilie



Objektnummer: 26142011 - 87600 Kaufbeuren

Die Immobilie

FÜR SIE IN DEN BESTEN LAGEN



VON POLL
IMMOBILIEN



Gern informieren wir
Sie persönlich über weitere
Details zur Immobilie.

Kontaktieren Sie uns für
eine persönliche Beratung:

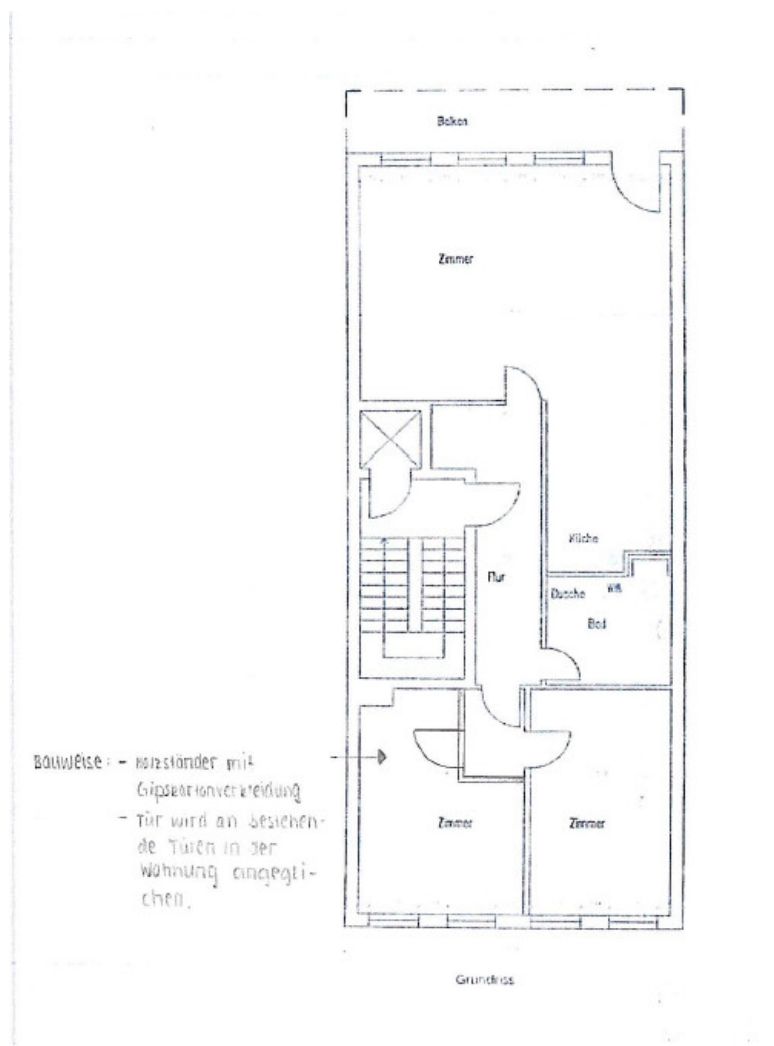
T.: 08191 - 97 20 52 0

www.von-poll.com



Objektnummer: 26142011 - 87600 Kaufbeuren

Grundrisse

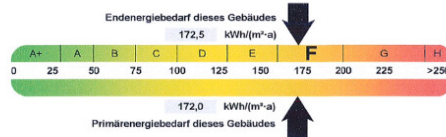


ENERGIEAUSWEIS für Wohngebäude

gemäß den §§ 16 ff. Energieeinsparverordnung (EnEV) vom¹ 18. November 2013

Berechneter Energiebedarf des Gebäudes Registriernummer² BY-2017-001458496 **2**

Energiebedarf CO₂-Emissionen³ 38,5 kg/(m²·a)



Anforderungen gemäß EnEV⁴

Primärenergiebedarf
Ist-Wert 172,0 kWh/(m²·a) Anforderungswert 74,8 kWh/(m²·a) Verfahren nach DIN V 4108-6 und DIN V 4701-10

Energetische Qualität der Gebäudehülle H_t⁵
Ist-Wert 1,16 W/(m²·K) Anforderungswert 0,91 W/(m²·K) Verfahren nach DIN V 18599

Sommerlicher Wärmeschutz (bei Neubau) eingehalten Vereinfachungen nach § 9 Abs. 2 EnEV

Für Energiebedarfsberechnungen verwendetes Verfahren

Endenergiebedarf dieses Gebäudes 172,5 kWh/(m²·a)
(Pflichtangabe in Immobilienanzeigen)

Angaben zum EEWärmeG⁵

Nutzung erneuerbarer Energien zur Deckung des Wärme- und Kältebedarfs auf Grund des Erneuerbare-Energien-Wärmegesetzes (EEWärmeG)

Art	Deckungsanteil	%

Ersatzmaßnahmen⁵

Die Anforderungen des EEWärmeG werden durch die Ersatzmaßnahmen nach § 7 Absatz 1 Nummer 2 EEWärmeG erfüllt:

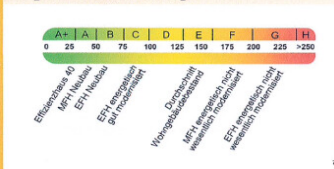
Die nach § 7 Absatz 1 Nummer 2 EEWärmeG verschärften Anforderungswerte der EnEV sind eingehalten.

Die in Verbindung mit § 8 EEWärmeG um verschärften Anforderungswerte der EnEV sind eingehalten.

Verschärfter Anforderungswert Primärenergiebedarf: _____ kWh/(m²·a)

Verschärfter Anforderungswert für die energetische Qualität der Gebäudehülle H_t⁵: _____ W/(m²·K)

Vergleichswerte Endenergie



Erläuterungen zum Berechnungsverfahren

Die Energieeinsparverordnung lässt für die Berechnung des Energiebedarfs unterschiedliche Verfahren zu, die im Einzelfall zu unterschiedlichen Ergebnissen führen können. Insbesondere wegen standardisierter Randbedingungen erlauben die angegebenen Werte keine Rückschlüsse auf den tatsächlichen Energieverbrauch. Die ausgewiesenen Bedarfswerte der Skala sind spezifische Werte nach der EnEV pro Quadratmeter Gebäudenutzfläche (A_n), die im Allgemeinen größer ist als die Wohnfläche des Gebäudes.

¹ siehe Fußnote 1 auf Seite 1 des Energieausweises
² siehe Fußnote 2 auf Seite 1 des Energieausweises
³ freiwillige Angabe
⁴ nur bei Neubau sowie bei Modernisierung im Fall des § 16 Absatz 1 Satz 3 EnEV
⁵ nur bei Neubau
 EFH: Einfamilienhaus, MFH: Mehrfamilienhaus

Dieser Grundriss ist nicht maßstabsgetreu. Die Unterlagen wurden uns vom Auftraggeber zur Verfügung gestellt. Aus diesem Grund können wir nicht für die Richtigkeit der Angaben garantieren.

Objektnummer: 26142011 - 87600 Kaufbeuren

Ein erster Eindruck

Diese großzügige 3-Zimmer-Wohnung mit ca. 97,95 m² Wohnfläche befindet sich im 2. Obergeschoss eines gepflegten Mehrfamilienhauses in absolut zentraler Lage der Kaufbeurer Altstadt. Die Wohnung überzeugt durch ihren offenen und modernen Grundriss sowie ein besonders angenehmes Wohngefühl mit hellen und großzügigen Räumen. Der weitläufige Wohn- und Essbereich bildet das Herzstück der Wohnung und bietet durch die großen Fensterflächen eine freundliche und lichtdurchflutete Atmosphäre. Die offene Küche fügt sich harmonisch in den Wohnbereich ein und ist zusätzlich direkt über den Flur zugänglich. Die vorhandene Einbauküche ist mit einem monatlichen Mietpreis in Höhe von 70,00 € bereits in der Kaltmiete inkludiert.

Ein besonderes Highlight der Wohnung ist der Balkon in Südausrichtung mit schönem Blick auf den ruhigen Innenhof. Hier genießen Sie eine angenehme und geschützte Wohnatmosphäre mitten in der Innenstadt. Das Schlafzimmer sowie das Kinder- bzw. Arbeitszimmer befinden sich in ruhiger Nordausrichtung. In der gesamten Wohnung sorgen Laminatböden sowie hochwertige Echtholz-Massivtüren für ein gepflegtes und wohnliches Ambiente. Das modern ausgestattete Badezimmer verfügt über eine Duschkabine, einen hängenden Spiegelschrank, einen Warmwasserboiler sowie einen Waschmaschinenanschluss. Zusätzlich befinden sich Lüftungssysteme sowohl im Badezimmer als auch in der Küche. Rollos im Schlafzimmer und Wohnzimmer bieten zusätzlichen Komfort.

Die Wohnung befindet sich in bester Innenstadtlage direkt in der beliebten Kaiser-Max-Straße in Kaufbeuren. Einkaufsmöglichkeiten, Restaurants, Cafés, Ärzte, Apotheken sowie Bus- und Bahnanschlüsse befinden sich in unmittelbarer Umgebung und sind bequem fußläufig erreichbar. Auch Kindergärten, Schulen sowie zahlreiche Freizeit- und Sportmöglichkeiten befinden sich in komfortabler Nähe und unterstreichen die Attraktivität der Lage. Die Kombination aus historischem Altstadtflair, urbaner Infrastruktur und gleichzeitig ruhiger Wohnatmosphäre macht diese Immobilie zu einer besonderen Gelegenheit auf dem Kaufbeurer Mietmarkt. Die Wohnung ist ab dem 01.07.2026 bezugsfertig.

Objektnummer: 26142011 - 87600 Kaufbeuren

Ausstattung und Details

- großzügiger und offener Grundriss
- lichtdurchfluteter Wohn- und Essbereich
- offene Küche
- Balkon in Südausrichtung
- schöner Blick auf den ruhigen Innenhof
- zentrale und dennoch ruhige Wohnatmosphäre
- Laminatböden in den Wohnräumen
- hochwertige Echtholz-Massivtüren
- hängender Spiegelschrank im Badezimmer inkludiert
- große Fensterflächen
- charmantes Altstadtflair

Objektnummer: 26142011 - 87600 Kaufbeuren

Alles zum Standort

Die kreisfreie Stadt Kaufbeuren liegt im wunderschönen Allgäu im Süden Bayerns und zählt zu den beliebtesten Regionen Deutschlands. Die Umgebung begeistert durch ihre einzigartige Kombination aus beeindruckender Natur, hoher Lebensqualität und vielfältigen Freizeitmöglichkeiten. Die Nähe zu den Alpen, zahlreichen Seen sowie bekannten Ausflugszielen macht die Region sowohl bei Einheimischen als auch bei Besuchern besonders attraktiv. Gleichzeitig profitieren Bewohner von einer sehr guten Infrastruktur sowie einer schnellen Erreichbarkeit der Städte München, Augsburg und Kempten.

Kaufbeuren selbst überzeugt durch seinen charmanten Charakter, eine hervorragende Infrastruktur sowie eine gelungene Verbindung aus Tradition und Moderne. Die Stadt bietet zahlreiche Einkaufsmöglichkeiten, Restaurants, Cafés, Schulen, Kindergärten und medizinische Einrichtungen. Darüber hinaus verfügt Kaufbeuren über ein breites Freizeit- und Kulturangebot mit Sportvereinen, Fitnessstudios, Schwimmbädern sowie vielfältigen Veranstaltungen über das gesamte Jahr hinweg. Auch wirtschaftlich zählt Kaufbeuren zu einem gefragten Wohnstandort im Allgäu.

Die Wohnung befindet sich in absolut zentraler Lage direkt in der historischen Altstadt von Kaufbeuren, in der beliebten Kaiser-Max-Straße. Die charmanten Altbauten, kleinen Boutiquen, Cafés und Restaurants verleihen der Umgebung ein besonderes Flair und sorgen für ein einzigartiges Wohngefühl mitten im Herzen der Stadt. Einkaufsmöglichkeiten des täglichen Bedarfs, Ärzte, Apotheken sowie Bus- und Bahnanschlüsse sind bequem fußläufig erreichbar. Trotz der zentralen Innenstadtlage bietet die Wohnung durch den ruhigen Innenhof eine angenehme und entspannte Wohnatmosphäre.

Objektnummer: 26142011 - 87600 Kaufbeuren

Ansprechpartner

Weitere Informationen erhalten Sie über Ihren Ansprechpartner:

Dirk Bolsinger

Hinterer Anger 305, 86899 Landsberg am Lech

Tel.: +49 8191 - 97 20 52 0

E-Mail: landsberg@von-poll.com

Zum Impressum der von Poll Immobilien GmbH

www.von-poll.com