

Landsberg am Lech

# traumhaftes Baugrundstück in Citylage

*Objektnummer: 25142031.c*



**KAUFPREIS: 990.000 EUR • GRUNDSTÜCK: 900 m<sup>2</sup>**

**Objektnummer: 25142031.c - 86899 Landsberg am Lech**

- Auf einen Blick
- Die Immobilie
- Ein erster Eindruck
- Alles zum Standort
- Ansprechpartner

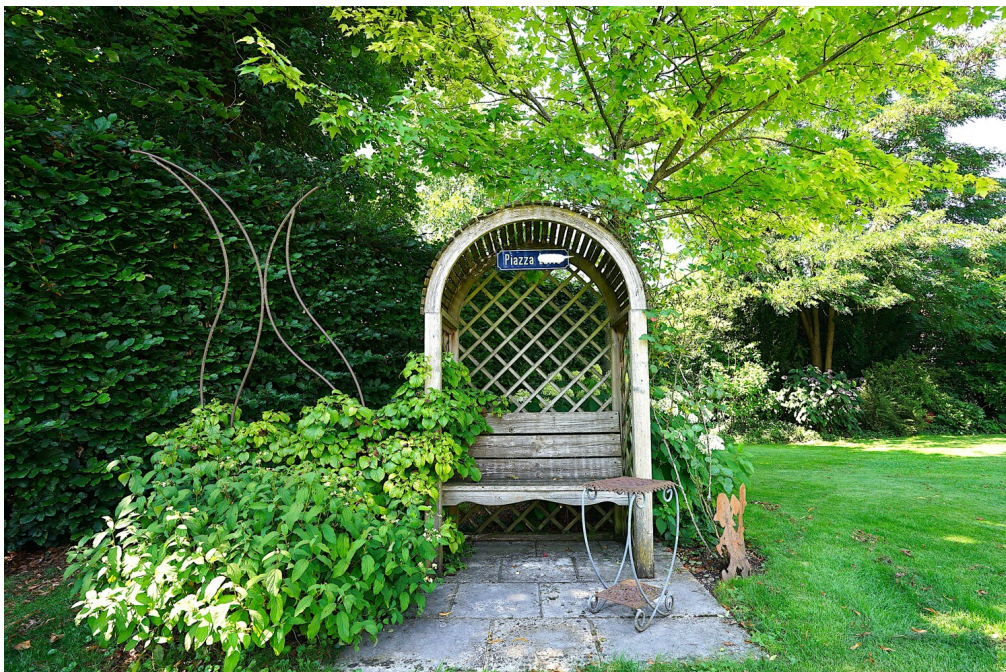
**Objektnummer: 25142031.c - 86899 Landsberg am Lech**

## Auf einen Blick

Objektnummer	25142031.c	Kaufpreis	990.000 EUR
		Objektart	Grundstück
		Provision	Käuferprovision beträgt 2,975 % (inkl. MwSt.) des beurkundeten Kaufpreises

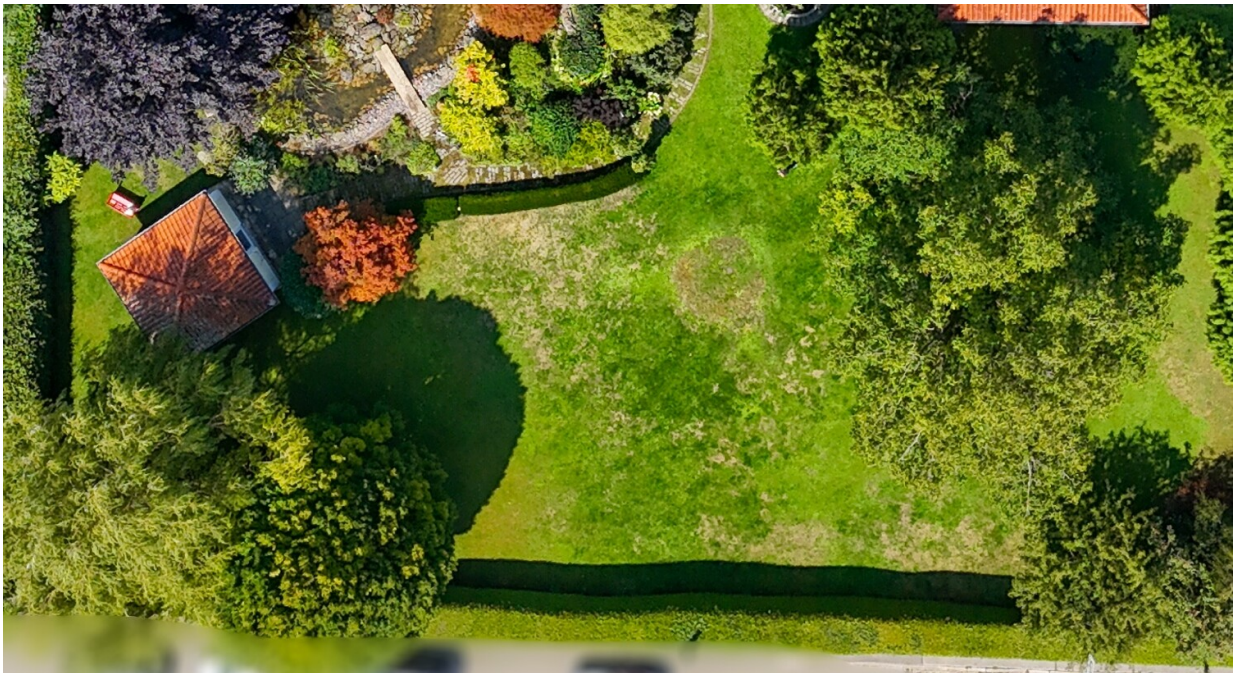
Objektnummer: 25142031.c - 86899 Landsberg am Lech

## Die Immobilie



Objektnummer: 25142031.c - 86899 Landsberg am Lech

## Die Immobilie



Objektnummer: 25142031.c - 86899 Landsberg am Lech

## Die Immobilie



**VP VON POLL**  
IMMOBILIEN

**Immobilienbewertung –  
exklusiv und  
professionell.**

- Was ist Ihre Immobilie wert?
- Wie entwickelt sich der Wert Ihrer Immobilie im Zukunft?
- Wie wirkt sich eine Modernisierung auf den Wert Ihrer Immobilie aus?

Ihre persönliche und exklusive Immobilienanalyse erhalten Sie nach nur wenigen Klicks.

[www.home.von-poll.com](http://www.home.von-poll.com)

**Objektnummer: 25142031.c - 86899 Landsberg am Lech**

## Ein erster Eindruck

Dieses repräsentative Grundstück liegt in zentraler Citylage von Landsberg am Lech. Das Grundstück ist aufgrund der Größe und des optimalen, rechteckigen Zuschnitts, mit 1 - 2 Häusern zu bebauen, wobei zur konkreten Bebaubarkeit noch eine Bauvoranfrage durchgeführt werden muss. Das Grundstück ist teilweise erschlossen (öffentliche Erschließung: Frischwasser, Strom, Abwasser, Straße).

Das Grundstück, mit stimmiger Begrünung ist bereits mit einer blickdichten Hecke bepflanzt, welche eine hohe Privatsphäre ermöglicht. Zu den weiteren Vorzügen zählen die ruhige und gepflegte Umgebung sowie die sonnige Lage.

Der Grundstücksteil ist noch zu vermessen, dadurch besteht noch eine gewisse Flexibilität hinsichtlich der Grundstückgröße, welche ca. 900 - 1.030 betragen kann. Die dargestellte Grundstücksabtrennung im beiliegenden Lageplan stellt nur ein Beispiel dar. Der dort eingezeichnete Grundstücksteil hat eine Größe von ca. 1.030 Quadratmeter. Die Zufahrt hat voraussichtlich über die Bischof-Riegg-Straße zu erfolgen. Das massiv gebaute, hochwertige Garten- und Gerätehaus kann in Abstimmung, für € 20.000,- optional erworben werden.

Der ausgeschriebene Kaufpreis ist für einen Grundstücksteil mit einer Größe von 900 qm berechnet. Dieses Grundstück bietet anspruchsvollen Käufern ein außergewöhnliches Angebot mit viel Freiraum zur Gestaltung. Überzeugen Sie sich selbst und vereinbaren Sie einen Besichtigungstermin, um dieses besondere Objekt persönlich kennenzulernen.

Die Chance für so ein traumhaftes Grundstück, direkt in Landsberg, gibt es so schnell nicht noch einmal.

**Objektnummer: 25142031.c - 86899 Landsberg am Lech**

## Alles zum Standort

Landsberg am Lech, eine malerische Stadt im Herzen Bayerns mit rund 30.000 Einwohnern, besticht durch ihre einzigartige Lage und ihren hohen Freizeitwert. Die historische Altstadt, geprägt von mittelalterlichen Gebäuden und idyllischen Plätzen, lädt zum Flanieren und Entdecken ein. Geschäfte des täglichen Bedarfs, Ärzte und Apotheken befinden sich im direkten Umfeld. Bis in die historische Innenstadt benötigen Sie nur 8 Minuten zu Fuß. Den naheliegenden Bahnhof erreichen Sie in nur 5 Minuten. Besonders beeindruckend ist die Uferpromenade entlang des Lechs, die sich perfekt für entspannte Spaziergänge oder Radtouren eignet.

Kulturell hat Landsberg ebenfalls viel zu bieten: Zahlreiche historische Sehenswürdigkeiten, das Theater und Galerien sorgen für Abwechslung und Einblicke in die Geschichte der Region. Die lebendige Gastronomieszene mit ihren Restaurants, Cafés und Biergärten lädt dazu ein, die bayerische Küche in vollen Zügen zu genießen.

Für Naturliebhaber und Sportbegeisterte ist Landsberg ein idealer Ausgangspunkt. Die nahegelegenen Alpen in ca. 45 Minuten Entfernung, bieten Wandermöglichkeiten und Skigebiete, während Seen wie der Ammer- und Starnbergersee zu Wassersportaktivitäten einladen. Der Ammersee ist nur ca. 15 Minuten entfernt. Die Nähe zu München und Augsburg, die jeweils in etwa 30 Minuten zu erreichen sind, macht Landsberg auch für Pendler besonders attraktiv. Landsberg ist dem Verkehrsverbund MVV angegliedert.

Durch seine Mischung aus Natur, Kultur und hervorragender Infrastruktur bietet Landsberg am Lech eine hohe Lebensqualität – ein Ort, an dem man gerne lebt und den viele als Urlaubsziel schätzen. Wohnen Sie doch einfach dort, wo andere gerne

Urlaub machen.

**Objektnummer: 25142031.c - 86899 Landsberg am Lech**

## Ansprechpartner

Weitere Informationen erhalten Sie über Ihren Ansprechpartner:

Dirk Bolsinger

---

Hinterer Anger 305, 86899 Landsberg am Lech

Tel.: +49 8191 - 97 20 52 0

E-Mail: [landsberg@von-poll.com](mailto:landsberg@von-poll.com)

*Zum Impressum der von Poll Immobilien GmbH*

---

[www.von-poll.com](http://www.von-poll.com)