

Osterzell / Oberzell

# Lichtdurchflutete Doppelhaushälfte mit Weitblick

Objektnummer: 25142055



**KAUFPREIS: 349.000 EUR • WOHNFLÄCHE: ca. 117 m<sup>2</sup> • ZIMMER: 4.5 • GRUNDSTÜCK: 341 m<sup>2</sup>**

**Objektnummer: 25142055 - 87662 Osterzell / Oberzell**

- Auf einen Blick**
- Die Immobilie**
- Auf einen Blick: Energiedaten**
- Grundrisse**
- Ein erster Eindruck**
- Ausstattung und Details**
- Alles zum Standort**
- Ansprechpartner**

Objektnummer: 25142055 - 87662 Osterzell / Oberzell

## Auf einen Blick

Objektnummer	25142055	Kaufpreis	349.000 EUR
Wohnfläche	ca. 117 m <sup>2</sup>	Haus	Doppelhaushälfte
Dachform	Satteldach	Provision	Käuferprovision beträgt 3,57 % (inkl. MwSt.) des beurkundeten Kaufpreises
Zimmer	4.5	Modernisierung / Sanierung	2021
Schlafzimmer	3	Bauweise	Holz
Badezimmer	1	Ausstattung	Gäste-WC, Kamin, Garten/-mitbenutzung
Baujahr	1990		
Stellplatz	1 x Garage		

Objektnummer: 25142055 - 87662 Osterzell / Oberzell

## Auf einen Blick: Energiedaten

Heizungsart	Zentralheizung	Energieausweis	BEDARF
Wesentlicher Energieträger	Öl	Endenergiebedarf	158.40 kWh/m²a
Energieausweis gültig bis	01.12.2035	Energie-Effizienzklasse	E
Befuerung	Öl	Baujahr laut Energieausweis	1990

Objektnummer: 25142055 - 87662 Osterzell / Oberzell

## Die Immobilie



**VP VON POLL IMMOBILIEN**

**Immobilienbewertung – exklusiv und professionell.**

- Was ist Ihre Immobilie wert?
- Wie entwickelt sich de Wert Ihrer Immobilie im Zukunft?
- Wie wirkt sich eine Modernisierung auf den Wert Ihrer Immobilie aus?

Ihre persönliche und exklusive Immobilienanalyse erhalten Sie nach nur wenigen Klicks.

[www.home.von-poll.com](http://www.home.von-poll.com)

Objektnummer: 25142055 - 87662 Osterzell / Oberzell

## Die Immobilie



Objektnummer: 25142055 - 87662 Osterzell / Oberzell

## Die Immobilie



Objektnummer: 25142055 - 87662 Osterzell / Oberzell

## Die Immobilie



Objektnummer: 25142055 - 87662 Osterzell / Oberzell

## Die Immobilie



Objektnummer: 25142055 - 87662 Osterzell / Oberzell

## Die Immobilie



Objektnummer: 25142055 - 87662 Osterzell / Oberzell

## Die Immobilie



Objektnummer: 25142055 - 87662 Osterzell / Oberzell

## Die Immobilie



Objektnummer: 25142055 - 87662 Osterzell / Oberzell

## Die Immobilie



Objektnummer: 25142055 - 87662 Osterzell / Oberzell

## Die Immobilie



FÜR SIE IN DEN BESTEN LAGEN



Gern informieren wir  
Sie persönlich über weitere  
Details zur Immobilie.

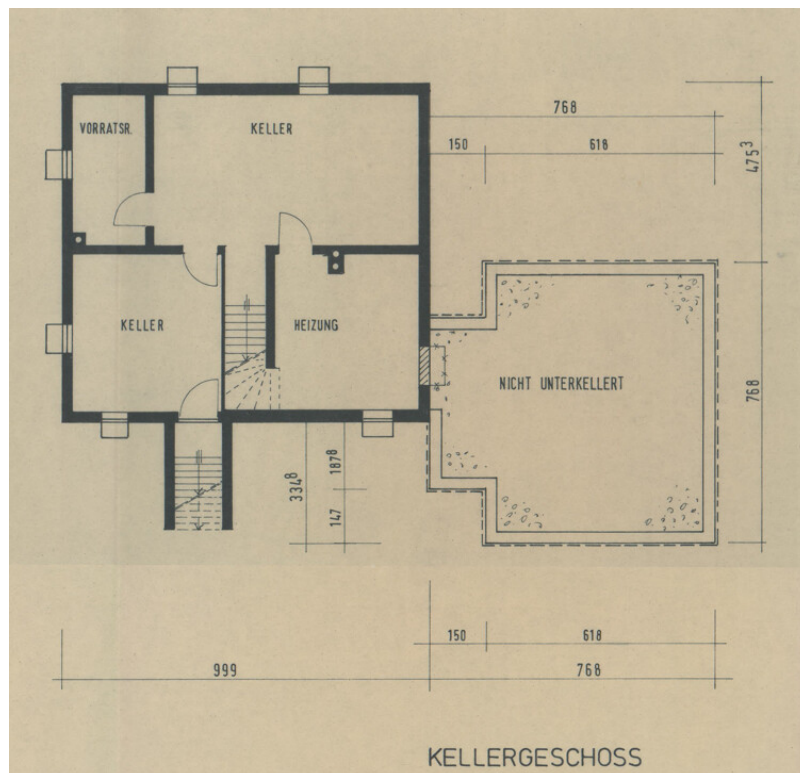
Kontaktieren Sie uns für  
eine persönliche Beratung:

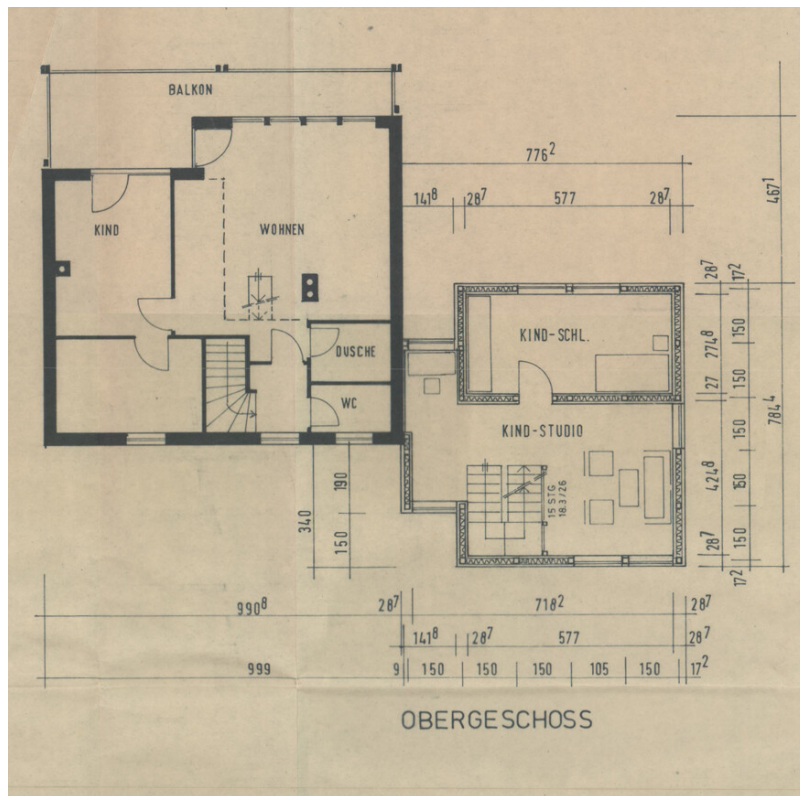
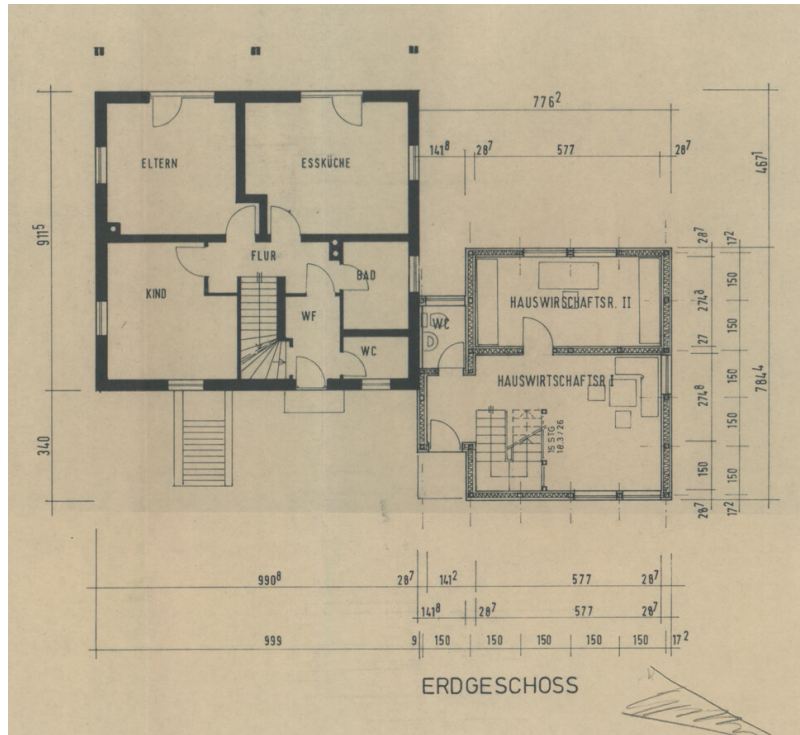
T.: 08191 - 97 20 52 0

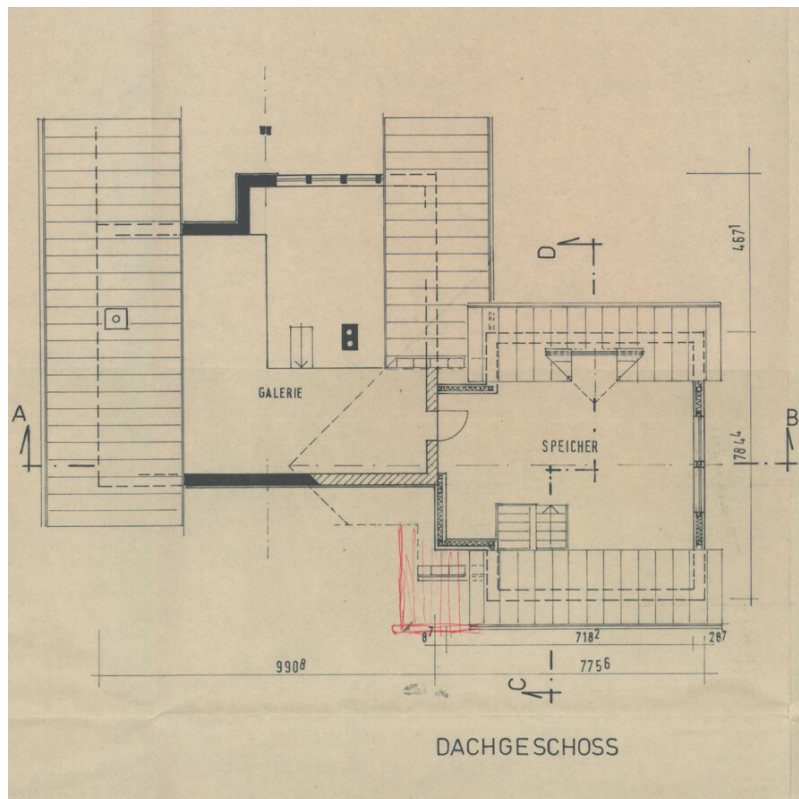
[www.von-poll.com](http://www.von-poll.com)

Objektnummer: 25142055 - 87662 Osterzell / Oberzell

## Grundrisse







# ENERGIEAUSWEIS für Wohngebäude

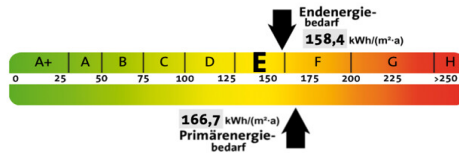
gemäß den §§ 79 ff. Novelle Gebäudeenergiegesetz (GEG) vom 19.10.2023 <sup>1</sup>

## Berechneter Energiebedarf

Registriernummer BY-2025-006097973

2

## Energiebedarf des Gebäudes



Treibhausgasemissionen 43,1 kg CO<sub>2</sub>-Äquivalent / (m<sup>2</sup>·a)

Anforderungen gemäß GEG <sup>2</sup>:

Primärenergiebedarf

Ist-Wert kWh/(m<sup>2</sup>·a) Anforderungswert kWh/(m<sup>2</sup>·a)

Energetische Qualität der Gebäudehülle <sup>3</sup>,

Ist-Wert kWh/(m<sup>2</sup>·a) Anforderungswert kWh/(m<sup>2</sup>·a)

Für Energiebedarfsrechnungen verwendete Verfahren:

- Verfahren nach DIN V 18599
- Regelung nach § 31 GEG („Modellgebäudeverfahren“)
- Vereinfachungen nach § 50 Absatz 4 GEG

Sommerlicher Wärmeschutz (bei Neubau) <sup>4</sup>:  eingehalten

## Endenergiebedarf des Gebäudes [Pflichtangabe in Immobilienanzeigen]

158,4 kWh/(m<sup>2</sup>·a)

## Angaben zur Nutzung erneuerbarer Energien

Nutzung erneuerb. Energien<sup>5</sup>:  für Heizung  für Warmwasser

Nutzung zur Erfüllung der 65%-EE-Regel gemäß § 71 Abs. 1 in Verbindung mit Abs. 2 oder 3 GEG

- Erfüllung der 65%-EE-Regel durch pauschale Erfüllungsoptionen nach § 71 Abs. 1, 3, 4 und 5 in Verbindung mit § 71b bis h GEG<sup>6</sup>
  - Hausübergabestation (Wärmenetz) (§ 71b)
  - Wärmepumpe (§ 71c)
  - Stromdirektheizung (§ 71d)
  - Solarthermische Anlage (§ 71e)
  - Heizungsanl. für Biom. o. Wasserstoff-derivate (§ 71f,g)
  - Wärmepumpen-Hybridheizung (§ 71h)
  - Solarthermie-Hybridheizung (§ 71i)
  - Dezentrale, elektr. WW-Bereitung (§ 71 Abs. 5)
- Erfüllung der 65%-EE-Regel auf Grundlage einer Berechnung im Einzelfall nach § 71 Abs. 2 GEG:

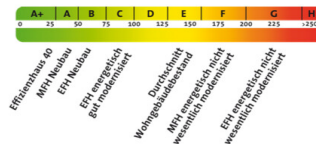
Art der EE	Wärme <sup>7</sup> [%]	EE Einzelanl. <sup>8</sup> [%]	EE aller Anl. <sup>9</sup> [%]
Summe <sup>10</sup> [%]:			

Nutzung bei Anlagen, für die die 65%-EE-Regel nicht gilt:

Art der EE	Anteil EE <sup>11</sup> [%]
Summe <sup>12</sup> [%]:	

Weitere Einträge und Erläuterungen in der Anlage

## Vergleichswerte Endenergie <sup>4</sup>



## Erläuterungen zum Berechnungsverfahren

Das GEG lässt für die Berechnung des Energiebedarfs unterschiedliche Verfahren zu, die im Einzelfall zu unterschiedlichen Ergebnissen führen können. Insbesondere wegen standardisierter Randbedingungen erlauben die angegebenen Werte keine Rückschlüsse auf den tatsächlichen Energieverbrauch. Die ausgewiesenen Bedarfswerte der Skala sind spezifische Werte nach dem GEG pro Quadratmeter Gebäudenutzfläche (A<sub>n</sub>), die im Allgemeinen größer ist als die Wohnfläche des Gebäudes.

<sup>1</sup>Siehe Fußnote 1 auf Seite 1 des Energieausweises <sup>2</sup>Nur bei Neubau sowie bei Modernisierung im Fall des § 80 Absatz 2 GEG <sup>3</sup>Mehrfachnennungen möglich <sup>4</sup>EFH: Einfamilienhaus, MFH: Mehrfamilienhaus <sup>5</sup>Anteil der Einzelanlage an der Wärmebereitstellung aller Anlagen <sup>6</sup>Anteil EE an der Wärmebereitstellung der Einzelanlage <sup>7</sup>Nur bei gemeinsamen Nachweis mit mehreren Anlagen <sup>8</sup>Summe einschließlich ggf. weiterer Einträge in der Anlage <sup>9</sup>Anlagen, die vor dem 01.01.2024 zum Zweck der Inbetriebnahme in einem Gebäude eingebaut oder aufgestellt worden sind oder einer Übergangsregelung unterfallen, gem. Berechnung im Einzelfall <sup>10</sup>Anteil EE an der Wärmebereitstellung oder dem Wärme-/Kältebedarf

Dieser Grundriss ist nicht maßstabsgetreu. Die Unterlagen wurden uns vom Auftraggeber zur Verfügung gestellt. Aus diesem Grund können wir nicht für die Richtigkeit der Angaben garantieren.

**Objektnummer: 25142055 - 87662 Osterzell / Oberzell**

## **Ein erster Eindruck**

Die Doppelhaushälfte wurde im Jahr 1990 als Anbau an ein weiteres Haus errichtet. Beide Einheiten werden separat veräußert, können jedoch bei Bedarf auch gemeinsam erworben werden.

Die hier zum Verkauf stehende Doppelhaushälfte wurde in Holzständerbauweise errichtet und erstreckt sich über 3 Etagen (EG,OG,DG).

Das Erdgeschoss gliedert sich aus einer Garderobe im Eingangsbereich, einem Badezimmer & 2 weiteren Zimmern welche ideal als Schlafzimmer eignen. Das Zimmer auf der Südseite verfügt über ein Wintergarten mit Zugang zum Garten.

Das Obergeschoss bietet ein weiteres Badezimmer, eine Abstell-/Vorratskammer sowie ein großzügigen Wohn-/Essbereich welcher zudem über die Anschlüsse für die Küche verfügt. Mit Hilfe großzügigen Fensterflächen & dem Zugang zu einem weiteren Wintergarten wird das Obergeschoss mit Tageslicht geflutet. Der traumhaft Blick über die angrenzenden Felder rundet das Obergeschoss ab.

Im Dachgeschoss erwartet Sie eine Galerie und zwei weitere Zimmer welche sich ideal als Homeoffice oder Schlafzimmer nutzen lassen.

Die Heizung befindet sich im anderen Haus, alle gemeinschaftlich genutzten Anlagen wurden mittels Dienstbarkeiten sauber, ordentlich und sicher getrennt.

Eine Garage gehört ebenfalls zur Immobilie und bietet zusätzlichen Stellplatz für ein Fahrzeug.

Einige Bilder wurden mittels KI möbliert bzw. der Bodenbelag/Wandfarben verändert um zu vermitteln was mit kleineren Maßnahmen möglich ist - die Beschaffenheit des Hauses wurde jedoch nicht verändert. Die Originalbilder sind immer das 2. Bild auf einer Seite im PDF Exposé.

Gerne stellen wir Ihnen auf Anfrage weitere Details zum Objekt zur Verfügung oder vereinbaren einen persönlichen Besichtigungstermin.

**Objektnummer: 25142055 - 87662 Osterzell / Oberzell**

## **Ausstattung und Details**

- **Holständerbauweise**
- **Holzfenster (2-Fach Verglasung)**
- **Parkettböden**
- **Fliesenböden**
- **Alpenblick**
- **Garage**
- **Ölzentralheizung**
- **Galerie**
- **2x Wintergarten mit Südausrichtung**

**Objektnummer: 25142055 - 87662 Osterzell / Oberzell**

## **Alles zum Standort**

Die Doppelhaushälfte befindet sich in einer ruhigen und ländlich geprägten Wohnlage in der Gemeinde Osterzell im Ostallgäu. Das Umfeld ist geprägt von weitläufigen Wiesen, sanften Hügeln und dem typischen Allgäuer Landschaftsbild, das für Ruhe, Naturnähe und eine hohe Lebensqualität steht. Die Lage bietet ein familienfreundliches Wohnumfeld mit überschaubarem Verkehr und viel Grün in der direkten Umgebung.

Trotz der idyllischen Lage verfügt der Ort Osterzell über eine gute Verkehrsanbindung. Über die umliegenden Kreis- und Landstraßen sind die Städte Kaufbeuren, Schongau und Marktoberdorf schnell erreichbar. Damit eignet sich die Lage auch ideal für Pendler, die die Ruhe des Landlebens schätzen, aber dennoch eine gute Erreichbarkeit der umliegenden Zentren benötigen.

Die Infrastruktur in Osterzell ist solide und auf den täglichen Bedarf ausgerichtet. Ein Kindergarten befindet sich direkt im Ort, weitere Einkaufsmöglichkeiten, Schulen und medizinische Versorgungseinrichtungen sind in den benachbarten Gemeinden bequem erreichbar. Zudem prägt ein aktives Vereinsleben die Dorfgemeinschaft und sorgt für ein harmonisches soziales Umfeld.

Freizeitliebhaber kommen in dieser Region voll auf ihre Kosten. Der nahegelegene Sachsenrieder Forst, zahlreiche Rad- und Wanderwege sowie die weitläufige Allgäuer Natur laden zu Aktivitäten im Freien ein. Ob Spaziergänge, Fahrradtouren oder Ausflüge in die umliegende Alpenregion – die Möglichkeiten für Erholung und Naturgenuss sind vielfältig.

Insgesamt bietet die Lage die ideale Kombination aus ruhigem, naturnahem Wohnen und einer funktionalen Anbindung – perfekt für alle, die das Allgäu und ländliche Lebensqualität zu schätzen wissen.

**Objektnummer: 25142055 - 87662 Osterzell / Oberzell**

## **Ansprechpartner**

**Weitere Informationen erhalten Sie über Ihren Ansprechpartner:**

**Dirk Bolsinger**

---

**Hinterer Anger 305, 86899 Landsberg am Lech**

**Tel.: +49 8191 - 97 20 52 0**

**E-Mail: [landsberg@von-poll.com](mailto:landsberg@von-poll.com)**

*Zum Impressum der von Poll Immobilien GmbH*

---

**[www.von-poll.com](http://www.von-poll.com)**