

Freiburg

Voll vermietetes Mehrparteienhaus in Freiburg Littenweiler. Bereits nach WEG aufgeteilt

Objektnummer: 26022042



www.von-poll.com

KAUFPREIS: 1.390.000 EUR • WOHNFLÄCHE: ca. 315 m² • ZIMMER: 15 • GRUNDSTÜCK: 621 m²

Objektnummer: 26022042 - 79117 Freiburg

- Auf einen Blick
- Die Immobilie
- Auf einen Blick:
Energiedaten
- Grundrisse
- Ein erster Eindruck
- Ausstattung und Details
- Alles zum Standort
- Weitere Informationen
- Ansprechpartner

Objektnummer: 26022042 - 79117 Freiburg

Auf einen Blick

Objektnummer	26022042	Kaufpreis	1.390.000 EUR
Wohnfläche	ca. 315 m ²	Haus	Mehrfamilienhaus
Dachform	Satteldach	Provision	Käuferprovision beträgt 3,57 % (inkl. MwSt.) des beurkundeten Kaufpreises
Zimmer	15		
Baujahr	1968		
Stellplatz	2 x Garage		
		Bauweise	Massiv
		Ausstattung	Garten/-mitbenutzung, Balkon

Objektnummer: 26022042 - 79117 Freiburg

Auf einen Blick: Energiedaten

Heizungsart	Zentralheizung	Energieausweis	VERBRAUCH
Wesentlicher Energieträger	Öl	Endenergieverbrauch	86.00 kWh/m ² a
Energieausweis gültig bis	08.04.2038	Energie-Effizienzklasse	C
Befeuerung	Öl	Baujahr laut Energieausweis	1968

Objektnummer: 26022042 - 79117 Freiburg

Die Immobilie



Objektnummer: 26022042 - 79117 Freiburg

Die Immobilie



Objektnummer: 26022042 - 79117 Freiburg

Die Immobilie



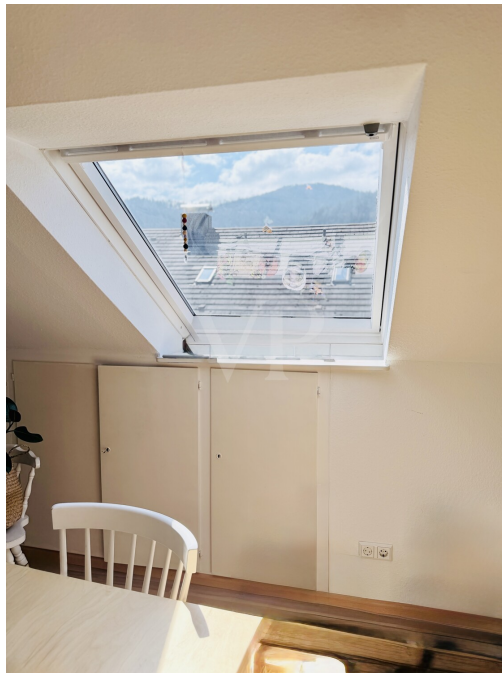
Objektnummer: 26022042 - 79117 Freiburg

Die Immobilie



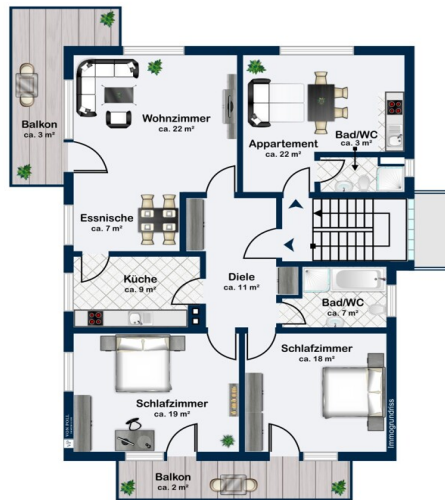
Objektnummer: 26022042 - 79117 Freiburg

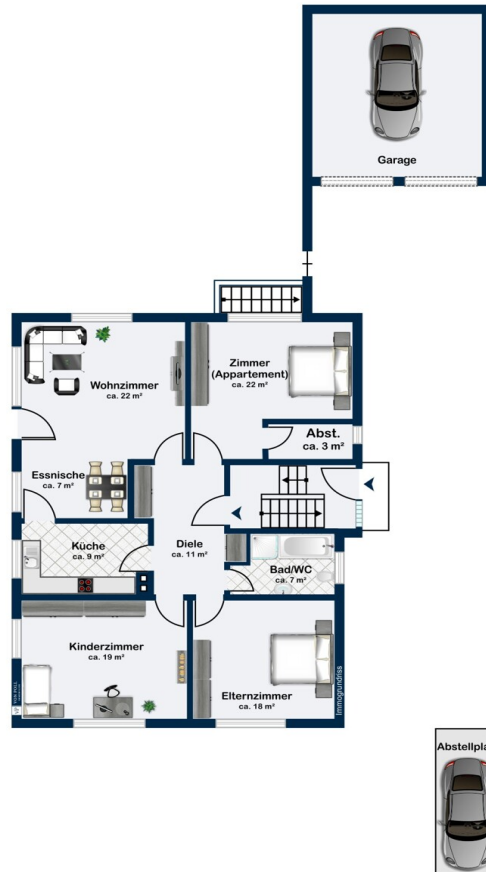
Die Immobilie

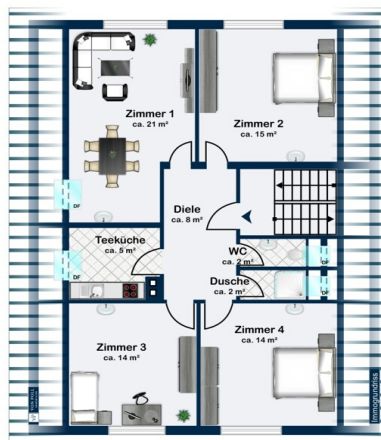


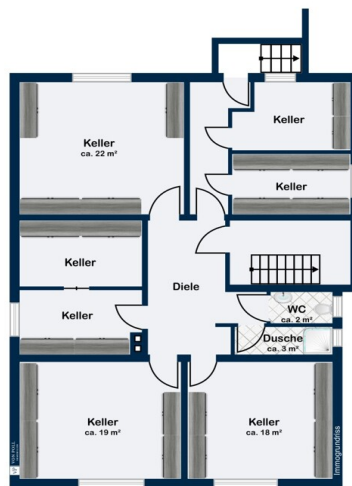
Objektnummer: 26022042 - 79117 Freiburg

Grundrisse









Dieser Grundriss ist nicht maßstabsgetreu. Die Unterlagen wurden uns vom Auftraggeber zur Verfügung gestellt. Aus diesem Grund können wir nicht für die Richtigkeit der Angaben garantieren.

Objektnummer: 26022042 - 79117 Freiburg

Ein erster Eindruck

Zum Verkauf steht ein vollständig vermietetes Mehrfamilienhaus mit insgesamt sieben Wohneinheiten in äußerst gefragter Lage des Freiburger Stadtteils Freiburg-Littenweiler. Die Immobilie befindet sich in einem gewachsenen, beliebten Wohnumfeld, das durch seine Nähe zur Natur, eine sehr gute Infrastruktur sowie eine hohe Lebensqualität überzeugt.

Das Objekt präsentiert sich in einem gepflegten und laufend instand gehaltenen Gesamtzustand und stellt eine attraktive Gelegenheit für Kapitalanleger dar, die Wert auf stabile und langfristig gesicherte Mieteinnahmen legen. Die bestehende Vollvermietung sorgt für sofortige Einnahmesicherheit ohne Leerstandsrisiko und macht die Immobilie zu einer soliden sowie nachhaltigen Investition.

Besonders hervorzuheben ist die bereits erfolgte Aufteilung nach Wohnungseigentum (WEG). Diese eröffnet dem zukünftigen Eigentümer ein hohes Maß an Flexibilität und zusätzliche Wertsteigerungspotenziale. So besteht die Möglichkeit, die einzelnen Einheiten perspektivisch separat zu veräußern, wodurch sich interessante Exit-Strategien realisieren lassen. Gleichzeitig bietet die Struktur auch Chancen für eine schrittweise Optimierung des Portfolios oder weiterführende Projektentwicklungen.

Insgesamt vereint diese Immobilie Standortqualität, stabile Ertragskraft und strategisches Entwicklungspotenzial in überzeugender Weise und stellt somit eine hervorragende Gelegenheit im gefragten Freiburger Immobilienmarkt dar.

Objektnummer: 26022042 - 79117 Freiburg

Ausstattung und Details

Der aktuelle Bodenrichtwert von 1.050,00 € pro m² unterstreicht eindrucksvoll die hohe Attraktivität und nachhaltige Wertstabilität dieses gefragten Standorts. Die Lage überzeugt sowohl aus Eigennutzer- als auch aus Investorensicht durch ihr langfristiges Entwicklungspotenzial und ihre solide Marktposition.

Zum Objekt gehören zudem zwei Garagen, die nicht nur zusätzlichen Komfort für Bewohner oder Mieter bieten, sondern auch einen klaren Mehrwert in Bezug auf die Vermietbarkeit darstellen. Gerade in dieser Lage sind Stellplätze ein gefragtes Gut, was die Immobilie besonders interessant und zukunftssicher macht.

Die Immobilie wird professionell von einer Hausverwaltung betreut, wodurch eine strukturierte und zuverlässige Bewirtschaftung gewährleistet ist. Ergänzt wird dies durch einen Hausmeisterservice, der sich kontinuierlich um die Pflege und Instandhaltung des Objekts kümmert. Diese Kombination sorgt für einen dauerhaft gepflegten Gesamtzustand und minimiert gleichzeitig den Verwaltungsaufwand für Eigentümer.

Insgesamt präsentiert sich die Immobilie als solide Kapitalanlage mit stabilen Rahmenbedingungen, attraktiven Zusatzmerkmalen und einem überzeugenden Gesamtbild.

Objektnummer: 26022042 - 79117 Freiburg

Alles zum Standort

Die Immobilie befindet sich im beliebten Freiburger Stadtteil Littenweiler, einer der gefragtesten Wohnlagen im Osten von Freiburg. Der Stadtteil zeichnet sich durch seine naturnahe Umgebung, eine gewachsene Infrastruktur sowie eine hervorragende Anbindung an die Freiburger Innenstadt aus.

Littenweiler liegt idyllisch am Fuße des Schwarzwaldes und bietet einen hohen Freizeit- und Erholungswert. Zahlreiche Spazier- und Radwege, die Dreisam sowie der nahegelegene Wald laden zu vielfältigen Freizeitaktivitäten ein. Gleichzeitig profitieren Bewohner von kurzen Wegen in die Innenstadt – sowohl mit der Straßenbahn als auch mit dem Fahrrad oder dem Auto.

Einkaufsmöglichkeiten für den täglichen Bedarf, Bäckereien, Cafés, Restaurants, Ärzte und Apotheken befinden sich direkt im Stadtteil. Familien schätzen das gute Angebot an Kindergärten und Schulen. Auch die Pädagogische Hochschule Freiburg ist in Littenweiler ansässig und unterstreicht den lebendigen, zugleich angenehmen Charakter des Stadtteils.

Die Kombination aus naturnahem Wohnen, sehr guter Infrastruktur und hervorragender Verkehrsanbindung macht Littenweiler zu einer besonders attraktiven Wohnlage – sowohl für Eigennutzer als auch für Kapitalanleger.

Objektnummer: 26022042 - 79117 Freiburg

Weitere Informationen

Bei Interesse an dieser Immobilie lassen Sie uns gerne eine Anfrage mit Ihrem komplettem Kontaktdaten per Email zukommen.

Objektnummer: 26022042 - 79117 Freiburg

Ansprechpartner

Weitere Informationen erhalten Sie über Ihren Ansprechpartner:

Julia Sacher & Johanna Stritt

Konviktstraße 22-24, 79098 Freiburg im Breisgau

Tel.: +49 761 - 21 16 719 0

E-Mail: freiburg@von-poll.com

Zum Impressum der von Poll Immobilien GmbH

www.von-poll.com