

Kaiserslautern

Gepflegte Eigentumswohnung mit Balkon als Kapitalanlage

Objektnummer: 25199017



KAUFPREIS: 149.000 EUR • WOHNFLÄCHE: ca. 79 m² • ZIMMER: 3

Objektnummer: 25199017 - 67657 Kaiserslautern

- Auf einen Blick
- Die Immobilie
- Auf einen Blick: Energiedaten
- Grundrisse
- Ein erster Eindruck
- Ausstattung und Details
- Alles zum Standort
- Weitere Informationen
- Ansprechpartner

Objektnummer: 25199017 - 67657 Kaiserslautern

Auf einen Blick

Objektnummer	25199017
Wohnfläche	ca. 79 m²
Etage	3
Zimmer	3
Schlafzimmer	2
Badezimmer	1
Baujahr	1967

Kaufpreis	149.000 EUR
Wohnung	Etagenwohnung
Provision	Käuferprovision beträgt 3,57 % (inkl. MwSt.) des beurkundeten Kaufpreises
Bauweise	Massiv
Nutzfläche	ca. 8 m²
Ausstattung	Balkon

Objektnummer: 25199017 - 67657 Kaiserslautern

Auf einen Blick: Energiedaten

Heizungsart	Zentralheizung	Energieausweis	VERBRAUCH
Wesentlicher Energieträger	Gas	Endenergieverbrauch	86.00 kWh/m²a
Energieausweis gültig bis	01.06.2028	Energie-Effizienzklasse	C
Befeuierung	Gas	Baujahr laut Energieausweis	1967

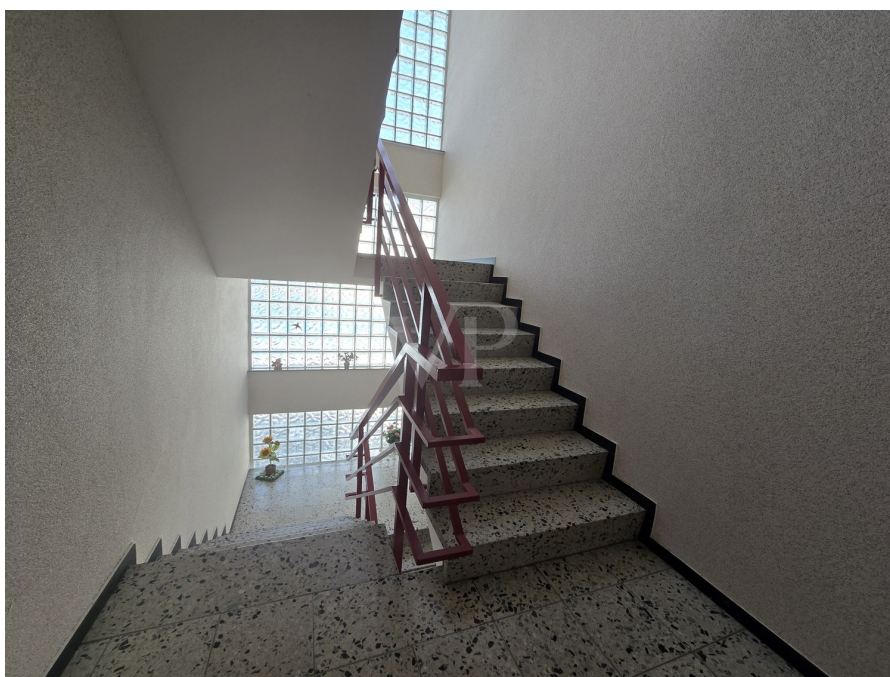
Objektnummer: 25199017 - 67657 Kaiserslautern

Die Immobilie



Objektnummer: 25199017 - 67657 Kaiserslautern

Die Immobilie



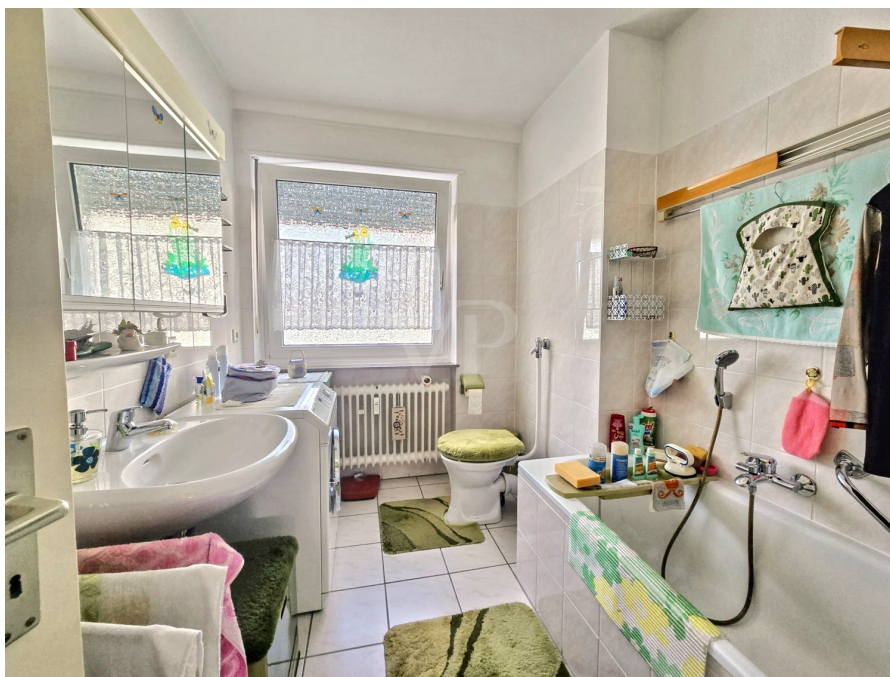
Objektnummer: 25199017 - 67657 Kaiserslautern

Die Immobilie



Objektnummer: 25199017 - 67657 Kaiserslautern

Die Immobilie



Objektnummer: 25199017 - 67657 Kaiserslautern

Die Immobilie



Objektnummer: 25199017 - 67657 Kaiserslautern

Die Immobilie



Objektnummer: 25199017 - 67657 Kaiserslautern

Die Immobilie



Ihre Immobilienspezialisten

Eigentümern bieten wir eine kostenfreie und unverbindliche
Marktpreiseinschätzung ihrer Immobilie an.

Kontaktieren Sie uns, wir freuen uns darauf, Sie persönlich und individuell zu beraten.

T.: 0631 - 414 99 89 0

Shop Kaiserslautern | Stiftsplatz 5 | 67655 Kaiserslautern | kaiserslautern@von-poll.com | www.von-poll.com/kaiserslautern

Objektnummer: 25199017 - 67657 Kaiserslautern

Die Immobilie

FÜR SIE IN DEN BESTEN LAGEN



Eigentümern bieten wir eine kostenfreie und unverbindliche Marktpreiseinschätzung Ihrer Immobilie an.

Kontaktieren Sie uns für eine persönliche Beratung:

T.: 0631 - 414 998 90

www.von-poll.com/kaiserslautern

Objektnummer: 25199017 - 67657 Kaiserslautern

Grundrisse



Obergeschoss

Dieser Grundriss ist nicht maßstabsgetreu. Die Unterlagen wurden uns vom Auftraggeber zur Verfügung gestellt. Aus diesem Grund können wir nicht für die Richtigkeit der Angaben garantieren.

Objektnummer: 25199017 - 67657 Kaiserslautern

Ein erster Eindruck

Zum Verkauf steht eine solide vermietete Eigentumswohnung in einem gepflegten Mehrfamilienhaus aus dem Jahr 1967. Die Wohnung befindet sich im zweiten Obergeschoss und überzeugt durch einen funktionalen Grundriss sowie durch eine langfristige, stabile Mieterstruktur.

Mit einer Wohnfläche von ca. 79 m² bietet die Einheit drei gut geschnittene Zimmer, die unter anderem als Schlafzimmer und Kinderzimmer genutzt werden. Das großzügige Wohnzimmer hat einen direkten Zugang zum Balkon. Die separate Küche ist in gepflegtem Zustand, das Badezimmer verfügt über eine Badewanne und einen Anschluss für die Waschmaschine. Ein Kellerabteil ergänzt das Angebot um praktischen Stauraum.

Die Immobilie befindet sich in einem ordentlichen, kontinuierlich instand gehaltenen Zustand. Die langjährige Vermietung von über 25 Jahren unterstreicht die Attraktivität als renditestarke Kapitalanlage. Die monatliche Kaltmiete wurde zum 1. August auf 444,37?€ angepasst, zuvor lag sie bei 413,37?€. Die derzeitige Nutzung durch zuverlässige Mieter bietet eine sofortige Einnahmequelle ohne Leerstandsrisiko.

Gerne stellen wir Ihnen diese vielversprechende Investitionsmöglichkeit im Rahmen einer Besichtigung persönlich vor. Vereinbaren Sie dazu bitte vorab einen Termin mit uns.

Objektnummer: 25199017 - 67657 Kaiserslautern

Ausstattung und Details

- Teppichboden in Wohn- und Kinderzimmer
- Rolladen an jedem Fenster
- Markise auf dem Balkon
- Balkon Süd-West-Ausrichtung
- Badezimmer mit Badewanne und Waschmaschinenanschluss

Objektnummer: 25199017 - 67657 Kaiserslautern

Alles zum Standort

Die Immobilie liegt zentral in der Nähe der Kaiserslauterer Altstadt und bietet eine ausgezeichnete Anbindung an den öffentlichen Nahverkehr sowie die Autobahnen A6 und A63. Einkaufsmöglichkeiten, Restaurants, Kindergärten, Schulen, Apotheken und Fitnessstudios sind fußläufig erreichbar. Das Stadtzentrum ist nur wenige Minuten entfernt und bietet eine Vielzahl an kulturellen und Freizeitmöglichkeiten. Die Lage vereint urbanes Leben mit hoher Erreichbarkeit und guter Infrastruktur.

Objektnummer: 25199017 - 67657 Kaiserslautern

Weitere Informationen

Es liegt ein Energieverbrauchsausweis vor.
Dieser ist gültig bis 1.6.2028.
Endenergieverbrauch beträgt 86.00 kwh/(m²*a).
Wesentlicher Energieträger der Heizung ist Gas.
Das Baujahr des Objekts lt. Energieausweis ist 1967.
Die Energieeffizienzklasse ist C.

GELDWÄSCHE: Als Immobilienmaklerunternehmen ist die von Poll Immobilien GmbH nach § 2 Abs. 1 Nr. 14 und § 11 Abs. 1, 2 Geldwäschegesetz (GwG) dazu verpflichtet, bei der Begründung einer Geschäftsbeziehung die Identität des Vertragspartners festzustellen und zu überprüfen, bzw. sobald ein ernsthaftes Interesse an der Durchführung des Immobilienkaufvertrages besteht. Hierzu ist es erforderlich, dass wir nach § 11 Abs. 4 GwG die relevanten Daten Ihres Personalausweises festhalten (wenn Sie als natürliche Person handeln) – beispielsweise mittels einer Kopie. Bei einer juristischen Person benötigen wir eine Kopie des Handelsregistrauszugs, aus welchem der wirtschaftlich Berechtigte hervorgeht. Das Geldwäschegesetz sieht vor, dass der Makler die Kopien bzw. Unterlagen fünf Jahre aufbewahren muss. Als unser Vertragspartner haben Sie auch eine Mitwirkungspflicht nach § 11 Abs. 6 GwG.

HAFTUNG: Wir weisen darauf hin, dass die von uns weitergegebenen Objektinformationen, Unterlagen, Pläne etc. vom Verkäufer bzw. Vermieter stammen. Eine Haftung für die Richtigkeit oder Vollständigkeit der Angaben übernehmen wir daher nicht. Es obliegt daher unseren Kunden, die darin enthaltenen Objektinformationen und Angaben auf ihre Richtigkeit hin zu überprüfen. Alle Immobilienangebote sind freibleibend und vorbehaltlich Irrtümer, Zwischenverkauf- und Vermietung oder sonstiger Zwischenverwertung.

UNSER SERVICE FÜR SIE ALS EIGENTÜMER:

Planen Sie den Verkauf oder die Vermietung Ihrer Immobilie, so ist es für Sie wichtig, deren Marktwert zu kennen. Lassen Sie kostenfrei und unverbindlich den aktuellen Wert Ihrer Immobilie professionell durch einen unserer Immobilienspezialisten einschätzen. Unser bundesweites und internationales Netzwerk ermöglicht es uns, Verkäufer bzw. Vermieter und Interessenten bestmöglich zusammenzuführen.

Objektnummer: 25199017 - 67657 Kaiserslautern

Ansprechpartner

Weitere Informationen erhalten Sie über Ihren Ansprechpartner:

Carsten Cherdron

Stiftsplatz 5, 67655 Kaiserslautern
Tel.: +49 631 - 41 49 989 0
E-Mail: kaiserslautern@von-poll.com

Zum Impressum der von Poll Immobilien GmbH

www.von-poll.com