

Idstein

Ihr Haus im Haus - Romantischer Traum im Fachwerk

Objektnummer: 26192007



www.von-poll.com

MIETPREIS: 1.700 EUR • WOHNFLÄCHE: ca. 165,44 m² • ZIMMER: 4.5 • GRUNDSTÜCK: 70 m²

Objektnummer: 26192007 - 65510 Idstein

- Auf einen Blick
- Die Immobilie
- Auf einen Blick: Energiedaten
- Grundrisse
- Ein erster Eindruck
- Ausstattung und Details
- Alles zum Standort
- Weitere Informationen
- Ansprechpartner

Objektnummer: 26192007 - 65510 Idstein

Auf einen Blick

Objektnummer	26192007
Wohnfläche	ca. 165,44 m ²
Bezugsfrei ab	01.05.2026
Etage	1
Zimmer	4.5
Schlafzimmer	2
Badezimmer	2
Stellplatz	1 x Parkhaus, 60 EUR (Miete)

Mietpreis	1.700 EUR
Nebenkosten	400 EUR
Wohnung	Maisonette
Provision	keine Mieterprovision
Ausstattung	Gäste-WC, Kamin, Einbauküche

Objektnummer: 26192007 - 65510 Idstein

Auf einen Blick: Energiedaten

Heizungsart	Zentralheizung	Energieausweis	KEIN
Befuerung	Gas		

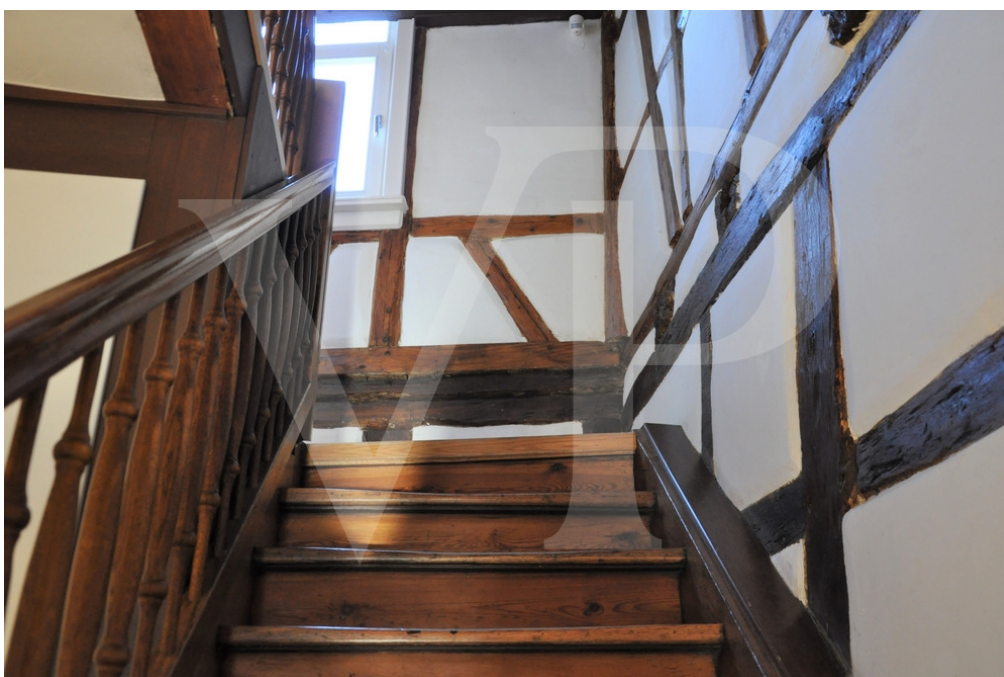
Objektnummer: 26192007 - 65510 Idstein

Die Immobilie



Objektnummer: 26192007 - 65510 Idstein

Die Immobilie



Objektnummer: 26192007 - 65510 Idstein

Die Immobilie



Objektnummer: 26192007 - 65510 Idstein

Die Immobilie



Objektnummer: 26192007 - 65510 Idstein

Die Immobilie



Objektnummer: 26192007 - 65510 Idstein

Die Immobilie



Objektnummer: 26192007 - 65510 Idstein

Die Immobilie



Objektnummer: 26192007 - 65510 Idstein

Die Immobilie



Objektnummer: 26192007 - 65510 Idstein

Die Immobilie



Objektnummer: 26192007 - 65510 Idstein

Die Immobilie



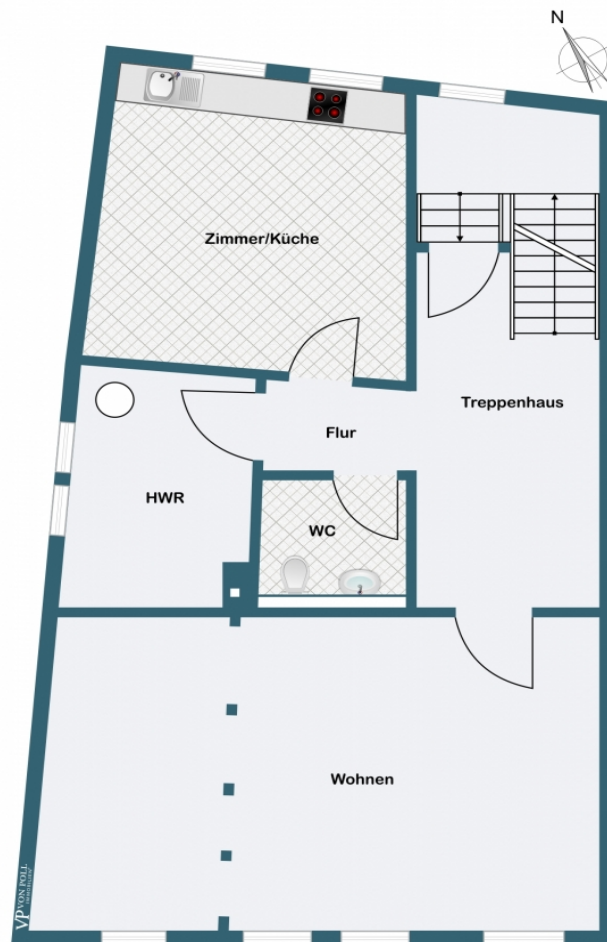
Objektnummer: 26192007 - 65510 Idstein

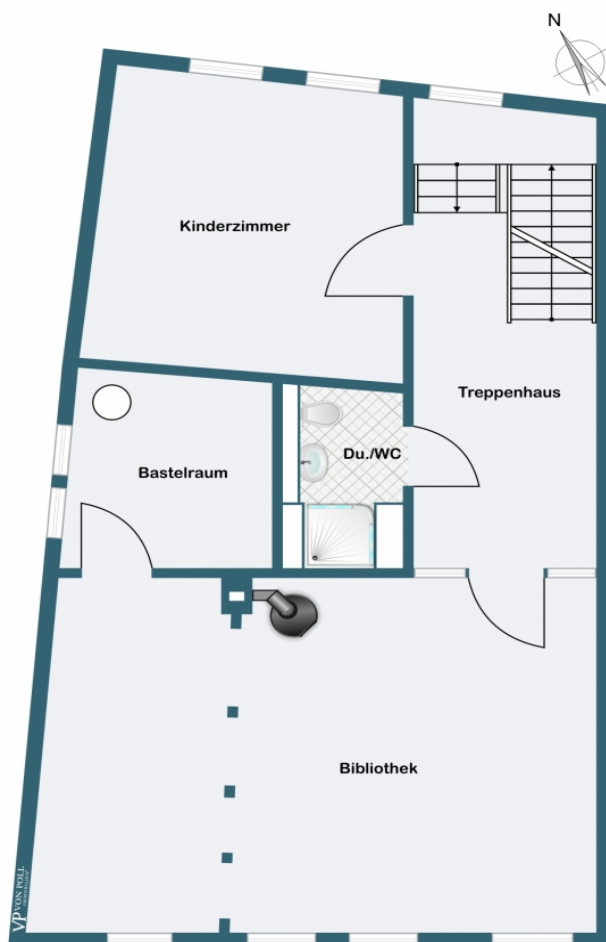
Die Immobilie

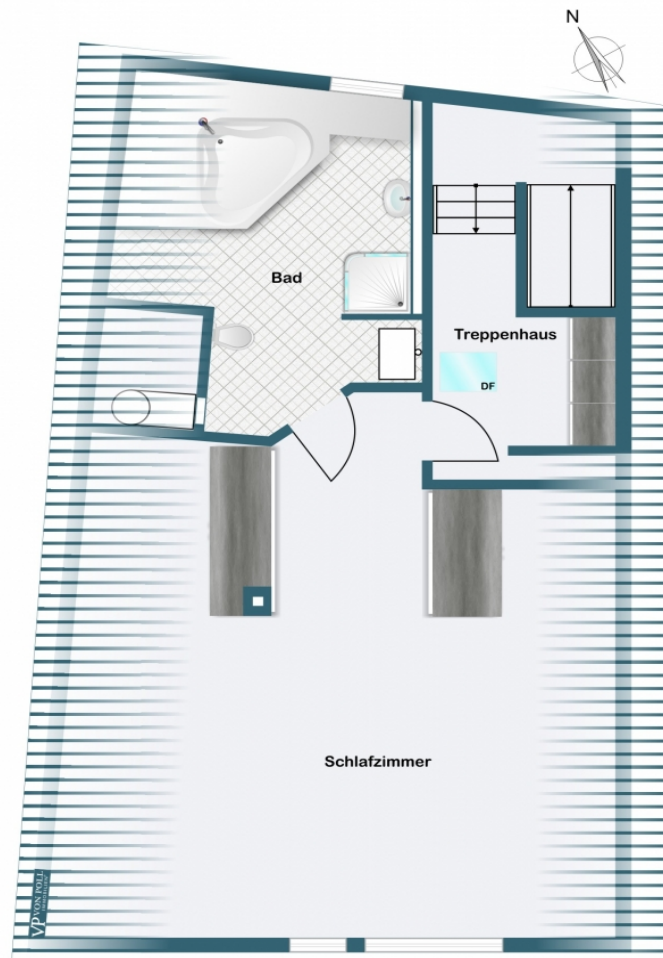


Objektnummer: 26192007 - 65510 Idstein

Grundrisse







Dieser Grundriss ist nicht maßstabsgetreu. Die Unterlagen wurden uns vom Auftraggeber zur Verfügung gestellt. Aus diesem Grund können wir nicht für die Richtigkeit der Angaben garantieren.

Objektnummer: 26192007 - 65510 Idstein

Ein erster Eindruck

Diese charmante und hochwertig sanierte Maisonettewohnung mit vielen kleinen und großen Extras wird Sie verzaubern. 2010/2011 vollständig saniert und individuell ausgebaut, beziehen Sie hier ein kleines "Haus im Haus" in einem aus dem 18. Jahrhundert errichteten Fachwerkhaus. Alt und neu wurde hier perfekt miteinander kombiniert und die moderne, erstklassige Ausstattung lässt keine Wünsche offen.

Die Wohnung erstreckt sich über 3 Ebenen. Im 1. Geschoss erwartet Sie neben einem großzügigen Wohn- oder Essbereich eine Küche mit hochwertigen Einbaumöbeln sowie ein kleines Gäste-WC und ein komplett ausgestatteter Hauswirtschaftsraum. Im zweiten Geschoss befinden sich ein weiterer Wohnraum/ Bibliothek mit einem gemütlichen Kaminofen, zwei weitere Zimmer sowie ein kleines attraktives Duschbad.

Über eine weitere Holztreppe nach oben erreichen Sie im großzügig ausgebauten Dachstudio das Schlafzimmer sowie ein hochwertig ausgestattetes Tageslichtbad mit einer ebenerdigen Großraumdusche und einer Badewanne. Das Dachstudio wurde zusätzlich mit hochwertigen Einbaumöbeln ausgestattet und auch im Sommer lässt es sich hier dank einer Kühlung wunderbar erholt schlafen.

Lassen Sie sich von dieser Traumwohnung inspirieren und vereinbaren Sie gern einen Besichtigungstermin mit uns.

Bitte haben Sie Verständnis dafür, dass Mieter im Falle einer Anmietung folgende Unterlagen benötigen: Bank- oder Schufa-Auskunft, eine Mieter-Selbstauskunft, aktuelle Einkommensnachweise.

Objektnummer: 26192007 - 65510 Idstein

Ausstattung und Details

- hochwertige Marken-Einbauküche
- hochwertige Badmöbel
- 2 ebenerdige Duschen (Regenwalddusche)
- hochwertige Einbauschränke
- hochwertige Einbauleuchten und Downlights
- Wäscheschacht
- Waschmaschine und Wäschetrockner
- Grohe Blue Anlage für gefiltertes, gekühltes Sprudelwasser
- CAT 6 Verkabelung
- WLAN-Router
- Haustelefon/ Gegensprechanlage
- Parkettboden
- offene Fachwerktopik
- Holzfenster
- Kamin
- Klimagerät im SZ
- Kabelanschluss
- 1 Aussen-Abstellraum zur gemeinschaftlichen Nutzung
- 1 TG-Stellplatz im Löhlerplatz (optional, zzgl. 60,00 €/ Monat)

Objektnummer: 26192007 - 65510 Idstein

Alles zum Standort

Zentrale Lage in der historischen Idsteiner Altstadt.

Genießen Sie kurze Wege für Ihre täglichen Bedürfnisse und die hervorragende Anbindung an das Rhein-Main-Gebiet! Zum Busbahnhof sind es nur wenige Gehminuten.

In Idstein finden Sie alle Annehmlichkeiten bei einer hervorragenden Infrastruktur: ein Krankenhaus, zahlreiche Einkaufsmöglichkeiten, Kino und die charmante Altstadt, die mit ihren diversen Restaurants ständig zum Verweilen einlädt!

Bekannt für seine vielseitigen Veranstaltungen bietet Ihnen das lebendige Idstein neben bekannten Arbeitgebern, dem Naherholungswert auch 2 phantastische Golfplätze und eine schnelle Anbindung über die A3 nach Köln, ins Rhein-Main-Gebiet oder an den Frankfurter Flughafen.

Objektnummer: 26192007 - 65510 Idstein

Weitere Informationen

HAFTUNG: Wir weisen darauf hin, dass die von uns weitergegebenen Objektinformationen, Unterlagen, Pläne etc. vom Verkäufer bzw. Vermieter stammen. Eine Haftung für die Richtigkeit oder Vollständigkeit der Angaben übernehmen wir daher nicht. Es obliegt daher unseren Kunden, die darin enthaltenen Objektinformationen und Angaben auf ihre Richtigkeit hin zu überprüfen. Alle Immobilienangebote sind freibleibend und vorbehaltlich Irrtümer, Zwischenverkauf- und Vermietung oder sonstiger Zwischenverwertung.

UNSER SERVICE FÜR SIE ALS EIGENTÜMER:

Planen Sie den Verkauf oder die Vermietung Ihrer Immobilie, so ist es für Sie wichtig, deren Marktwert zu kennen. Lassen Sie kostenfrei und unverbindlich den aktuellen Wert Ihrer Immobilie professionell durch einen unserer Immobilienspezialisten einschätzen. Unser bundesweites und internationales Netzwerk ermöglicht es uns, Verkäufer bzw. Vermieter und Interessenten bestmöglich zusammenzuführen.

Objektnummer: 26192007 - 65510 Idstein

Ansprechpartner

Weitere Informationen erhalten Sie über Ihren Ansprechpartner:

Katharina Lichtenberg-Weck

Bahnhofstraße 2, 65510 Idstein

Tel.: +49 6126 - 95 83 17 0

E-Mail: idstein@von-poll.com

Zum Impressum der von Poll Immobilien GmbH

www.von-poll.com