

Paderborn / Wewer

# Doppelhaushälfte mit Mieteinnahmen und späterer Eigennutzungsmöglichkeit in Paderborn-Wewer

Objektnummer: 26040004



[www.von-poll.com](http://www.von-poll.com)

**KAUFPREIS: 389.000 EUR • WOHNFLÄCHE: ca. 309 m<sup>2</sup> • ZIMMER: 13 • GRUNDSTÜCK: 568 m<sup>2</sup>**

Objektnummer: 26040004 - 33106 Paderborn / Wewer

- Auf einen Blick
- Die Immobilie
- Auf einen Blick: Energiedaten
- Grundrisse
- Ein erster Eindruck
- Ausstattung und Details
- Alles zum Standort
- Weitere Informationen
- Ansprechpartner

Objektnummer: 26040004 - 33106 Paderborn / Wewer

## Auf einen Blick

Objektnummer	26040004
Wohnfläche	ca. 309 m²
Dachform	Satteldach
Zimmer	13
Schlafzimmer	8
Badezimmer	4
Baujahr	1980
Stellplatz	3 x Freiplatz, 1 x Garage

Kaufpreis	389.000 EUR
Haus	Mehrfamilienhaus
Provision	Käuferprovision beträgt 3,57 % (inkl. MwSt.) des beurkundeten Kaufpreises
Bauweise	Massiv
Ausstattung	Terrasse, Gäste-WC, Garten/-mitbenutzung, Balkon

Objektnummer: 26040004 - 33106 Paderborn / Wewer

## Auf einen Blick: Energiedaten

Wesentlicher Energieträger	Strom	Energieausweis	BEDARF
Energieausweis gültig bis	08.11.2025	Endenergiebedarf	145.00 kWh/m²a
Befeuerung	Elektro	Energie-Effizienzklasse	E
		Baujahr laut Energieausweis	1980



Objektnummer: 26040004 - 33106 Paderborn / Wewer

## Die Immobilie





Objektnummer: 26040004 - 33106 Paderborn / Wewer

## Die Immobilie



FÜR SIE IN DEN BESTEN LAGEN

VP VON POLL IMMOBILIEN

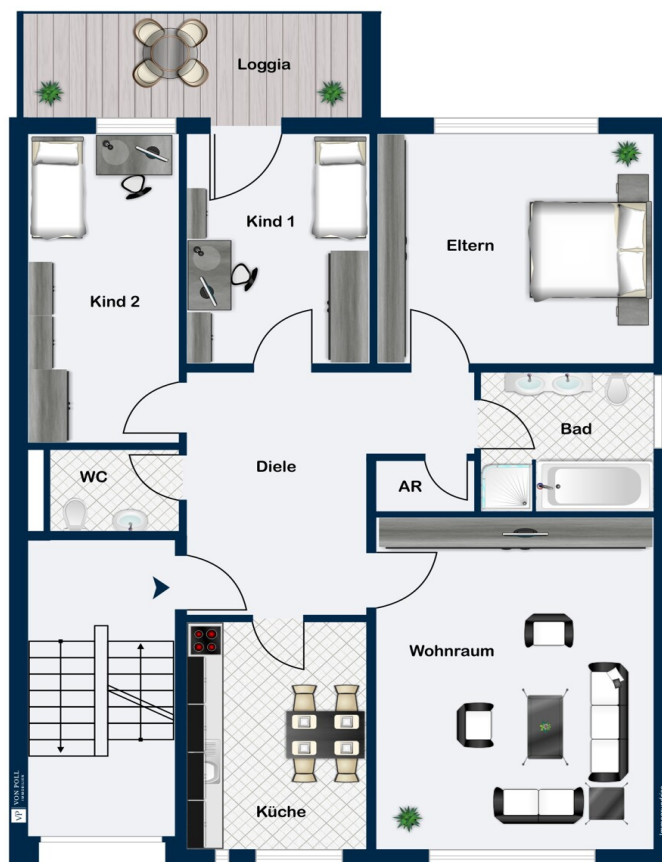


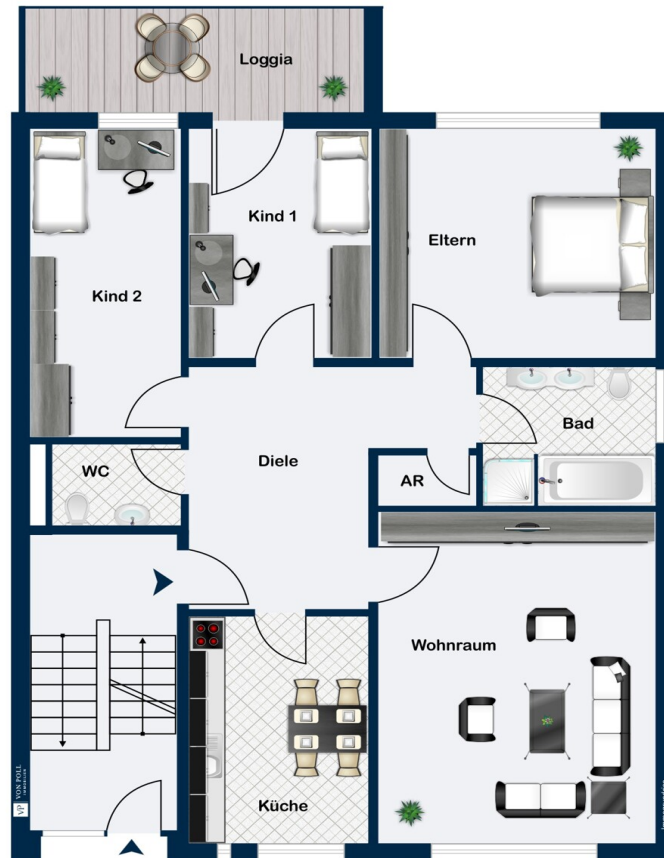
Gern informieren wir Sie persönlich über weitere Details zur Immobilie.  
Vereinbaren Sie einen Besichtigungstermin mit uns:  
**0800 – 333 33 09**  
Wir freuen uns, von Ihnen zu hören.

[www.von-poll.com](http://www.von-poll.com)

Objektnummer: 26040004 - 33106 Paderborn / Wewer

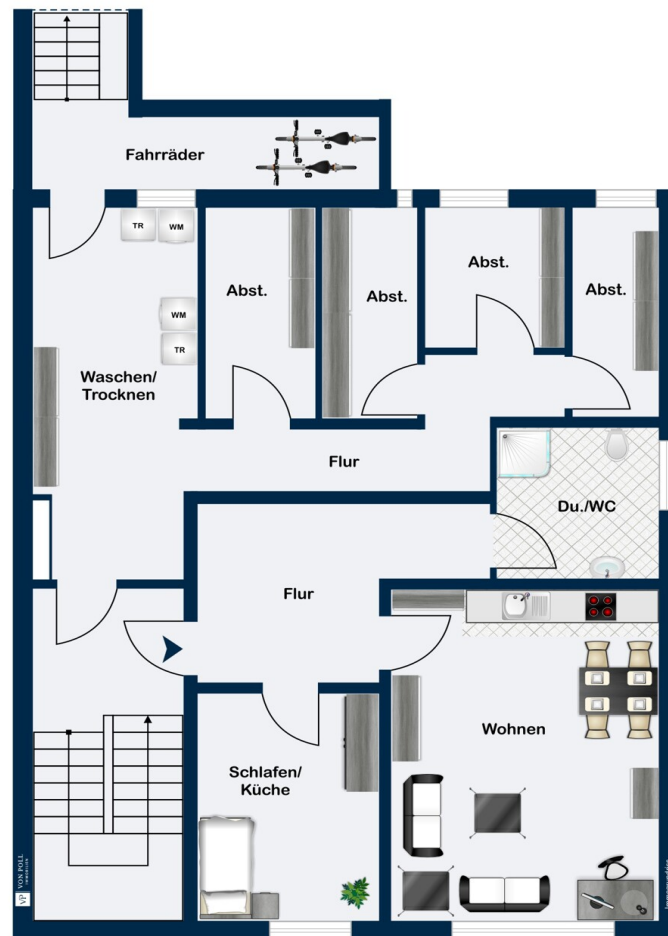
## Grundrisse











Dieser Grundriss ist nicht maßstabsgetreu. Die Unterlagen wurden uns vom Auftraggeber zur Verfügung gestellt. Aus diesem Grund können wir nicht für die Richtigkeit der Angaben garantieren.

**Objektnummer: 26040004 - 33106 Paderborn / Wewer**

## Ein erster Eindruck

Diese Doppelhaushälfte mit vier Wohneinheiten befindet sich in attraktiver Wohnlage von Paderborn-Wewer und überzeugt durch ihre vielseitige Nutzbarkeit. Das Objekt ist derzeit voll vermietet und eignet sich sowohl als nachhaltige Kapitalanlage als auch mit Perspektive zur späteren Eigennutzung.

Das Gebäude wurde im Jahr 1980 errichtet und befindet sich in einem ordentlichen Zustand. Die vier Wohneinheiten sind funktional geschnitten und bieten gut vermietbare Grundrisse. Durch die Aufteilung besteht die Möglichkeit, eine oder mehrere Einheiten selbst zu nutzen, etwa für Eigennutzung, Mehrgenerationenwohnen oder die Kombination aus Wohnen /Arbeiten und Vermieten.

Die Immobilie erzielt aktuell regelmäßige Mieteinnahmen und bietet damit eine solide Grundlage für Investoren, ohne die Option auf spätere Eigennutzung aus den Augen zu verlieren.

Ein neuer Energieausweis ist aktuell in Arbeit und liegt zur Besichtigung vor.

Ein interessantes Objekt für Käufer, die heute investieren und morgen flexibel wohnen möchten.

Objektnummer: 26040004 - 33106 Paderborn / Wewer

## Ausstattung und Details

- vier Wohneinheiten vermietet
- familienfreundlicher Zuschnitt der Wohnungen
- Gartennutzung
- drei Stellplätze
- eine Garage
- Erdgeschoss und Obergeschoss mit Balkon



Objektnummer: 26040004 - 33106 Paderborn / Wewer

## Alles zum Standort

Wewer mit seinen knapp 7.000 Einwohnern ist ein sehr beliebter Stadtteil von Paderborn mit guten Wohnlagen und einer entsprechenden regionalen Nachfrage. Die gute Infrastruktur und der Anspruch, vor Ort alle wichtigen Dinge des täglichen Bedarfs anzubieten, sorgen für eine hervorragende Wohnqualität. Die Anbindung nach Paderborn ist ideal. Flughafen, Bahnhof und Autobahn 33 sind bequem in wenigen Minuten mit dem Auto zu erreichen.

Objektnummer: 26040004 - 33106 Paderborn / Wewer

## Weitere Informationen

Es liegt ein Energiebedarfsausweis vor.

Dieser ist gültig bis 8.11.2025.

Endenergiebedarf beträgt 145.00 kwh/(m<sup>2</sup>\*a).

Wesentlicher Energieträger der Heizung ist Strom.

Das Baujahr des Objekts lt. Energieausweis ist 1980.

Die Energieeffizienzklasse ist E.

GELDWÄSCHE: Als Immobilienmaklerunternehmen ist die von Poll Immobilien GmbH nach § 2 Abs. 1 Nr. 14 und § 11 Abs. 1, 2 Geldwäschegesetz (GwG) dazu verpflichtet, bei der Begründung einer Geschäftsbeziehung die Identität des Vertragspartners festzustellen und zu überprüfen, bzw. sobald ein ernsthaftes Interesse an der Durchführung des Immobilienkaufvertrages besteht. Hierzu ist es erforderlich, dass wir nach § 11 Abs. 4 GwG die relevanten Daten Ihres Personalausweises festhalten (wenn Sie als natürliche Person handeln) – beispielsweise mittels einer Kopie. Bei einer juristischen Person benötigen wir eine Kopie des Handelsregistrauszugs, aus welchem der wirtschaftlich Berechtigte hervorgeht. Das Geldwäschegesetz sieht vor, dass der Makler die Kopien bzw. Unterlagen fünf Jahre aufbewahren muss. Als unser Vertragspartner haben Sie auch eine Mitwirkungspflicht nach § 11 Abs. 6 GwG.

Objektnummer: 26040004 - 33106 Paderborn / Wewer

## Ansprechpartner

Weitere Informationen erhalten Sie über Ihren Ansprechpartner:

Thomas Lotz

---

Kilianstraße 15, 33098 Paderborn

Tel.: +49 5251 - 87 28 99 0

E-Mail: [paderborn@von-poll.com](mailto:paderborn@von-poll.com)

*Zum Impressum der von Poll Immobilien GmbH*

---

[www.von-poll.com](http://www.von-poll.com)