

Schneverdingen

Ladenfläche in guter Lage

Objektnummer: 26205202



MIETPREIS: 2.000 EUR

Objektnummer: 26205202 - 29640 Schneverdingen

- Auf einen Blick
- Die Immobilie
- Auf einen Blick:
Energiedaten
- Grundrisse
- Ein erster Eindruck
- Alles zum Standort
- Weitere Informationen
- Ansprechpartner

Objektnummer: 26205202 - 29640 Schneverdingen

Auf einen Blick

Objektnummer	26205202	Mietpreis	2.000 EUR
Baujahr	1981	Nebenkosten	440 EUR
Stellplatz	3 x Freiplatz	Einzelhandel	Einzelhandelsladen
		Provision	Mieterprovision beträgt das 2,38-fache der mtl. Nettokaltmiete inkl. gesetzlicher MwSt.
		Gesamtfläche	ca. 267 m ²
		Bauweise	Massiv
		Gewerbefläche	ca. 267 m ²
		Vermietbare Fläche	ca. 267 m ²

Objektnummer: 26205202 - 29640 Schneverdingen

Auf einen Blick: Energiedaten

Wesentlicher Energieträger	Gas	Energieausweis	VERBRAUCH
Energieausweis gültig bis	23.11.2030	Endenergie- verbrauch	58.00 kWh/m ² a
		Energie- Effizienzklasse	C
		Baujahr laut Energieausweis	1981

Objektnummer: 26205202 - 29640 Schneverdingen

Die Immobilie



Objektnummer: 26205202 - 29640 Schneverdingen

Die Immobilie



Objektnummer: 26205202 - 29640 Schneverdingen

Die Immobilie



Objektnummer: 26205202 - 29640 Schneverdingen

Die Immobilie



Objektnummer: 26205202 - 29640 Schneverdingen

Die Immobilie



Objektnummer: 26205202 - 29640 Schneverdingen

Die Immobilie



Objektnummer: 26205202 - 29640 Schneverdingen

Die Immobilie



Objektnummer: 26205202 - 29640 Schneverdingen

Die Immobilie



Objektnummer: 26205202 - 29640 Schneverdingen

Die Immobilie



**Immobilie
gefunden,
Finanzierung
gelöst.**

Jetzt persönliches Kaufbudget berechnen und die passende Finanzierungslösung ermitteln.

www.von-poll.com/finanzieren

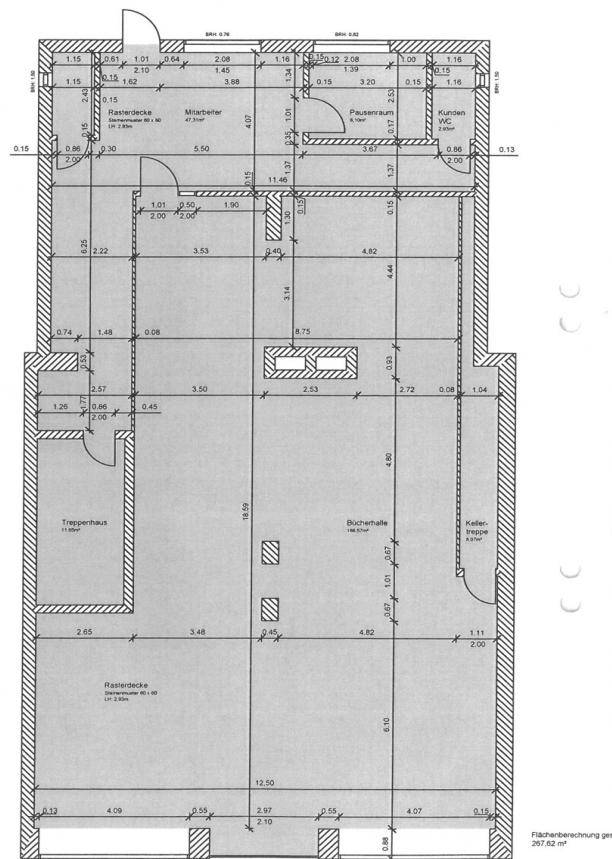


Finanzierung
berechnen



Objektnummer: 26205202 - 29640 Schneverdingen

Grundrisse



Dieser Grundriss ist nicht maßstabsgetreu. Die Unterlagen wurden uns vom Auftraggeber zur Verfügung gestellt. Aus diesem Grund können wir nicht für die Richtigkeit der Angaben garantieren.

Objektnummer: 26205202 - 29640 Schneverdingen

Ein erster Eindruck

Großzügige Einzelhandelsfläche in bester Lage von Schneverdingen

In der Bahnhofstraße in Schneverdingen steht ab dem 2. Quartal 2026 ein attraktives Ladengeschäft in gut frequentierter Lage zur Vermietung.

Die ca. 132 m² große Verkaufsfläche im Erdgeschoss überzeugt durch eine großzügige Schaufensterfront und eine flexible Raumaufteilung, die sich ideal an unterschiedliche Nutzungskonzepte anpassen lässt. Ergänzt wird die Fläche durch praktische Nebenräume, darunter Lager-/Abstellflächen, zwei separate WC-Anlagen sowie eine Teeküche.

Zusätzlich kann eine ca. 135 m² große Lagerfläche im Kellergeschoss angemietet werden, sodass sich eine Gesamtfläche von rund 267 m² ergibt.

Das Objekt eignet sich hervorragend für den klassischen Einzelhandel oder vergleichbare gewerbliche Nutzungen. Andere Geschäftsideen sind willkommen, ausgenommen Gastronomie- und Restaurantkonzepte.

Drei Stellplätze stehen zur Verfügung. Gesucht wird ein langfristiger, zuverlässiger Mieter.

Objektnummer: 26205202 - 29640 Schneverdingen

Alles zum Standort

Schneverdingen, ein staatl. anerkannter Luftkurort hat mit ihren 10 Ortschaften ca. 18.000 Einwohner und liegt mitten in der Lüneburger Heide, ca. 66 km südl. von Hamburg und ca. 60 km östl. von Bremen. Die Stadt liegt im Landkreis Heidekreis in Niedersachsen und gehört zur Metropolregion Hamburg.

In nur 40 Autominuten ist die Hansestadt Hamburg über die BAB 1, BAB 7 oder die B 3 zu erreichen. Schneverdingen verfügt über zwei Nahverkehrsbahnhöfe an denen der Erixx im Stundentakt hält. Verschiedene Buslinien ergänzen die Mobilität im gesamten ländlichen Bereich. Auch die Verkehrsanbindung nach Hannover oder Bremen sind als sehr gut zu bezeichnen.

Schneverdingen verfügt über vier Grundschulen, eine kooperative Gesamtschule und einen gymnasialen Zweig. Zahlreiche Kindergärten, ein großes Angebot im Sportverein für jung und alt, eine Musikschule, Ärzte, Banken, optimale Einkaufsmöglichkeiten für den täglichen, wie auch für den darüber hinausreichenden Bedarf, sowie zahlreiche gastronomische Angebote, stehen Ihnen in Schneverdingen zur Verfügung. Krankenhäuser sind im nahegelegenen Soltau, Rotenburg und in Buchholz zu finden.

Eine reizvolle Landschaft umgibt Schneverdingen und seine zehn Ortschaften. Ausgedehnten Heideflächen, stille Moore und Wälder sowie Äcker und Weiden. Sie ist wie geschaffen für Rad- und Inliner-Touren, Ausritte und lange Wanderungen. Weitere Informationen unter www.schneverdingen.de

Objektnummer: 26205202 - 29640 Schneverdingen

Weitere Informationen

HAFTUNG: Wir weisen darauf hin, dass die von uns weitergegebenen Objektinformationen, Unterlagen, Pläne etc. vom Verkäufer bzw. Vermieter stammen. Eine Haftung für die Richtigkeit oder Vollständigkeit der Angaben übernehmen wir daher nicht. Es obliegt daher unseren Kunden, die darin enthaltenen Objektinformationen und Angaben auf ihre Richtigkeit hin zu überprüfen. Alle Immobilienangebote sind freibleibend und vorbehaltlich Irrtümer, Zwischenverkauf- und Vermietung oder sonstiger Zwischenverwertung.

UNSER SERVICE FÜR SIE ALS EIGENTÜMER:

Planen Sie den Verkauf oder die Vermietung Ihrer Immobilie, so ist es für Sie wichtig, deren Marktwert zu kennen. Lassen Sie kostenfrei und unverbindlich den aktuellen Wert Ihrer Immobilie professionell durch einen unserer Immobilienspezialisten einschätzen. Unser bundesweites und internationales Netzwerk ermöglicht es uns, Verkäufer bzw. Vermieter und Interessenten bestmöglich zusammenzuführen.

Objektnummer: 26205202 - 29640 Schneverdingen

Ansprechpartner

Weitere Informationen erhalten Sie über Ihren Ansprechpartner:

Sylvia Schmidt

Am Markt 6, 29640 Schneverdingen

Tel.: +49 5193 - 98 69 29 0

E-Mail: heidekreis@von-poll.com

Zum Impressum der von Poll Immobilien GmbH

www.von-poll.com