

Siegen

Attraktives Zweifamilienhaus in zentrumsnaher Toplage von Siegen

Objektnummer: 26049009



KAUFPREIS: 299.000 EUR • WOHNFLÄCHE: ca. 140 m² • ZIMMER: 7 • GRUNDSTÜCK: 364 m²

Objektnummer: 26049009 - 57072 Siegen

- Auf einen Blick
- Die Immobilie
- Auf einen Blick:
Energiedaten
- Ein erster Eindruck
- Ausstattung und Details
- Alles zum Standort
- Weitere Informationen
- Ansprechpartner

Objektnummer: 26049009 - 57072 Siegen

Auf einen Blick

Objektnummer	26049009	Kaufpreis	299.000 EUR
Wohnfläche	ca. 140 m ²	Haus	Reihenmittel
Dachform	Satteldach	Provision	Käuferprovision beträgt 3,57 % (inkl. MwSt.) des beurkundeten Kaufpreises
Zimmer	7		
Schlafzimmer	3		
Badezimmer	3		
Baujahr	1923	Modernisierung / Sanierung	2019
		Bauweise	Massiv
		Ausstattung	Terrasse, Einbauküche

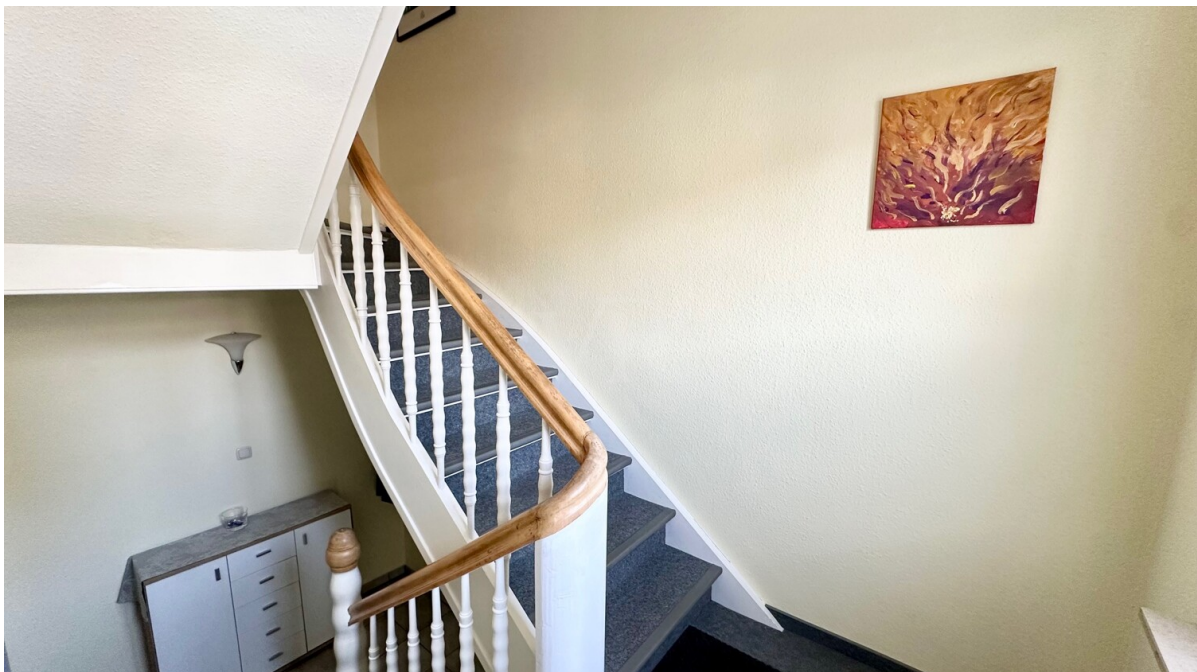
Objektnummer: 26049009 - 57072 Siegen

Auf einen Blick: Energiedaten

Wesentlicher Energieträger	Gas	Energieausweis	BEDARF
Energieausweis gültig bis	14.04.2036	Endenergiebedarf	229.70 kWh/m ² a
Befeuerung	Gas	Energie-Effizienzklasse	G
		Baujahr laut Energieausweis	1923

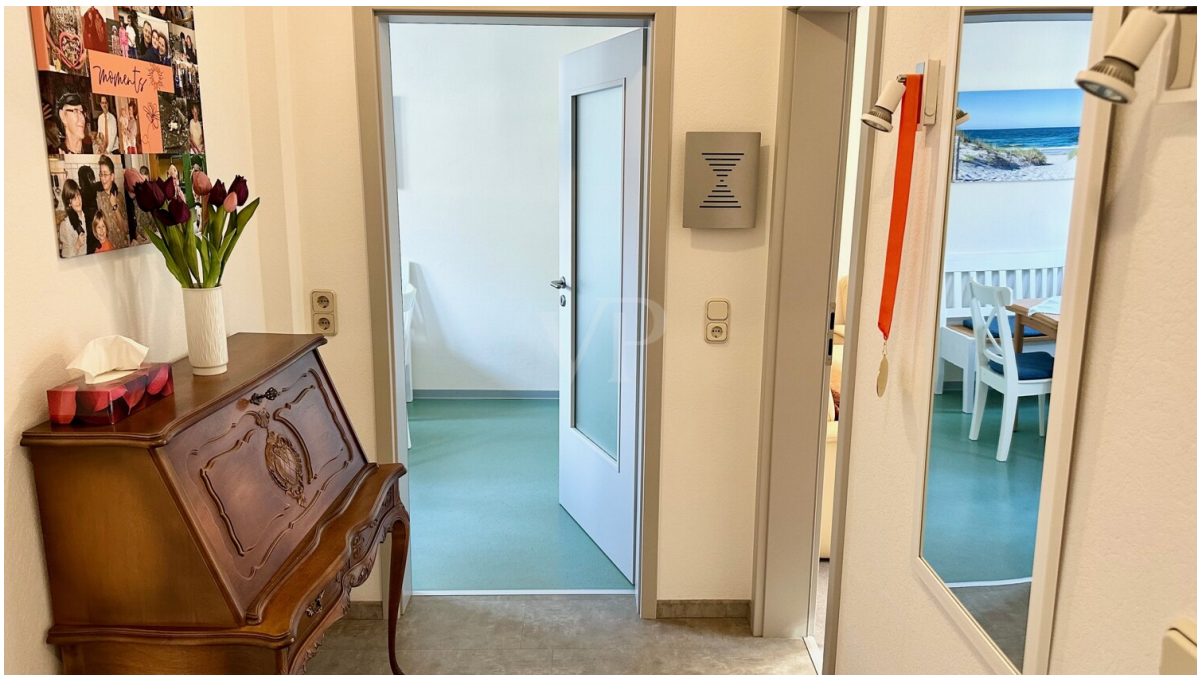
Objektnummer: 26049009 - 57072 Siegen

Die Immobilie



Objektnummer: 26049009 - 57072 Siegen

Die Immobilie



Objektnummer: 26049009 - 57072 Siegen

Die Immobilie



Objektnummer: 26049009 - 57072 Siegen

Die Immobilie



Objektnummer: 26049009 - 57072 Siegen

Die Immobilie



Objektnummer: 26049009 - 57072 Siegen

Die Immobilie



Objektnummer: 26049009 - 57072 Siegen

Die Immobilie



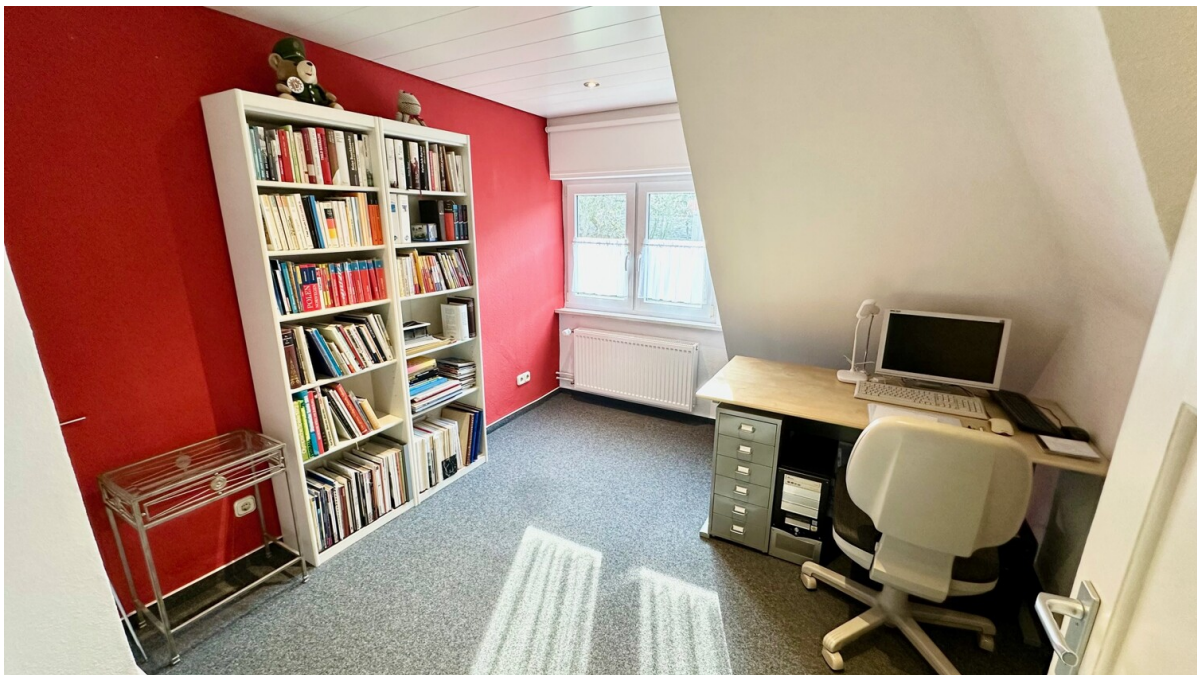
Objektnummer: 26049009 - 57072 Siegen

Die Immobilie



Objektnummer: 26049009 - 57072 Siegen

Die Immobilie



Objektnummer: 26049009 - 57072 Siegen

Die Immobilie



Objektnummer: 26049009 - 57072 Siegen

Die Immobilie



Objektnummer: 26049009 - 57072 Siegen

Die Immobilie

VERKAUF | VERMIETUNG | INVESTMENT

VP VON POLL
IMMOBILIEN

- Wir bitten um Ihr Verständnis -

Zum Schutz unserer Eigentümer
veröffentlichen wir keine Grundrisse

Bitte stellen Sie eine Anfrage und
erhalten somit kostenfrei einen
Grundriss zu dieser Immobilie.

Ihr VON POLL IMMOBILIEN Team
Siegen

www.von-poll.com



**Immobilie
gefunden,
Finanzierung
gelöst.**

Jetzt persönliches Kaufbudget
berechnen und die passende
Finanzierungslösung ermitteln.

www.von-poll.com/finanzieren



Finanzierung
berechnen



Objektnummer: 26049009 - 57072 Siegen

Die Immobilie



VP VON POLL
IMMOBILIEN

**Immobilienbewertung –
exklusiv und
professionell.**

- Was ist Ihre Immobilie wert?
- Wie entwickelt sich der Wert Ihrer Immobilie in Zukunft?
- Wie wirkt sich eine Modernisierung auf den Wert Ihrer Immobilie aus?

Ihre persönliche und exklusive Immobilienanalyse erhalten Sie nach nur wenigen Klicks.

www.von-poll.com



VP VON POLL
IMMOBILIEN

**Finden Sie
Ihre Immobilie.**

Vorgemerkte Suchkunden erfahren frühzeitig von neuen Immobilienangeboten.

www.von-poll.com

Objektnummer: 26049009 - 57072 Siegen

Die Immobilie



Frank Günther
Geschäftstelleninhaber



frank.guenther@von-poll.com



0176 3047 8261



Objektnummer: 26049009 - 57072 Siegen

Ein erster Eindruck

Dieses 1923 errichtete Reihemittelhaus bietet eine Wohnfläche von ca. 140 m² auf einem Grundstück von rund 353 m². Mit seiner klassischen Architektur aus den frühen 1920er-Jahren spricht das Objekt sowohl Eigennutzer als auch Investoren an, die Wert auf eine solide und praktische Immobilie legen.

Das Haus befindet sich auf einem gut geschnittenen Grundstück. Durch die durchdachte Nutzung der vorhandenen Fläche entsteht ein angenehmes Verhältnis zwischen Haus und Außenbereich. Die Grundstücksgröße sorgt für ausreichende Möglichkeiten zur Gestaltung im Freien, etwa für Gartenaktivitäten, Erholung oder individuelles Bepflanzen.

Die Wohnfläche verteilt sich auf zwei Einheiten, die vielseitig genutzt werden können. Dies eröffnet unterschiedliche Optionen – sei es eine Kombination aus Wohnen und Vermietung, die Bewohnung durch zwei Generationen oder die Realisierung individueller Nutzungskonzepte. Die klare Trennung der beiden Wohneinheiten ermöglicht ein angenehmes Miteinander sowie ausreichend Privatsphäre für die jeweiligen Parteien. Heute wird das Haus von einem Ehepaar alleine genutzt.

Der Zustand und die Ausstattungsqualität sind gut. In den letzten Jahren wurden immer wieder von den Eigentümern Modernisierungen durchgeführt. Das Ehepaar zieht es nun vor, eine altersgerechtere Wohnung zu beziehen.

Wenn Sie also auf der Suche nach einer sehr gepflegten Immobilie sind, bei der Substanz, Standort und Nutzungsspielraum im Mittelpunkt stehen, lohnt sich eine Besichtigung. Gerne stehen wir Ihnen für Rückfragen oder einen individuellen Besichtigungstermin zur Verfügung. Entdecken Sie die Möglichkeiten, die dieses

klassische Zweifamilienhaus bietet.

Eine mögliche Übernahme der Immobilie kann erst erfolgen, wenn das Ehepaar eine neue Wohnung gefunden hat. Hier müssen Sie ggfls etwas Zeit mitbringen.

Sie können sich von dem tollen Zustand der Immobilie gerne einen ersten Eindruck über unsere virtuelle Besichtigung verschaffen. Einfach auf den Link gehen und Ihre Daten eintragen.

<https://von-poll.com/tour/siegen/SjnR>

Objektnummer: 26049009 - 57072 Siegen

Ausstattung und Details

- Zentrumsnahe Lage

Modernisierungen:

- Heizung

- Fenster

- Dach

- Bodenbeläge (teilweise)

- Bäder und WCs (teilweise)

Objektnummer: 26049009 - 57072 Siegen

Alles zum Standort

Siegen besticht als lebenswerte Universitätsstadt mit rund 102.500 Einwohnern, die durch eine ausgewogene Mischung aus solider industrieller Basis und akademischem Flair geprägt ist. Die Stadt überzeugt mit einer gut ausgebauten Infrastruktur, die sowohl den Anschluss an wichtige Autobahnen als auch an den Regionalverkehr sicherstellt. Grünes Stadtbild und eine familienfreundliche Atmosphäre schaffen ein Umfeld, das Sicherheit und nachhaltige Lebensqualität vereint – ideale Voraussetzungen für Familien, die Wert auf eine ausgewogene Balance zwischen urbanem Komfort und naturnahem Wohnen legen.

Im Herzen von Siegen finden Familien ein besonders einladendes Umfeld vor: Die Nähe zu vielfältigen Bildungseinrichtungen, von Kindergärten über Grund- und weiterführende Schulen bis hin zur renommierten Universität, ermöglicht eine optimale Förderung der Kinder in allen Altersstufen. So sind beispielsweise der Katholische Kindergarten Sankt Peter und Paul sowie die Diesterwegschule in nur wenigen Gehminuten erreichbar, ebenso wie das Gymnasium Am Löhrtor. Die hervorragende Anbindung an den öffentlichen Nahverkehr, etwa durch die Busstation Siegen Kreishaus in nur einer Minute Fußweg sowie den Siegen Hauptbahnhof in neun Minuten zu Fuß, garantiert eine stressfreie Mobilität für die ganze Familie.

Auch in puncto Gesundheit und Freizeit zeigt sich Siegen als ein Ort, der Familien ein sicheres und abwechslungsreiches Umfeld bietet. Zahlreiche Ärzte, Zahnärzte und Apotheken befinden sich in unmittelbarer Nähe, sodass eine umfassende medizinische Versorgung jederzeit gewährleistet ist. Für entspannte Stunden sorgen vielfältige Parks und Spielplätze, die in wenigen Minuten zu Fuß erreichbar sind, sowie kulturelle Einrichtungen wie das Kulturhaus Lüz und die Siegerlandhalle, die spannende Freizeitmöglichkeiten für Groß und Klein bereithalten.

Einkaufsmöglichkeiten wie der City-Markt oder der Açelya Markt II sind ebenfalls nur wenige Gehminuten entfernt und erleichtern den Alltag erheblich.

Für Familien, die ein harmonisches, sicheres und zukunftsorientiertes Zuhause suchen, bietet Siegen mit seiner ausgewogenen Infrastruktur, der Nähe zu exzellenten Bildungseinrichtungen und einem vielfältigen Freizeitangebot einen idealen Lebensmittelpunkt. Hier wächst die nächste Generation in einem Umfeld auf, das Geborgenheit, Förderung und Lebensfreude auf höchstem Niveau vereint.

Objektnummer: 26049009 - 57072 Siegen

Weitere Informationen

GELDWÄSCHE: Als Immobilienmaklerunternehmen ist die von Poll Immobilien GmbH nach § 2 Abs. 1 Nr. 14 und § 10 Abs. 3 Geldwäschegesetz (GwG) dazu verpflichtet, bei der Begründung einer Geschäftsbeziehung die Identität des Vertragspartners festzustellen und zu überprüfen. Hierzu ist es erforderlich, dass wir nach § 11 GwG die relevanten Daten Ihres Personalausweises festhalten (wenn Sie als natürliche Person handeln) – beispielsweise mittels einer Kopie. Bei einer juristischen Person benötigen wir eine Kopie des Handelsregisterauszugs, aus welchem der wirtschaftlich Berechtigte hervorgeht. Das Geldwäschegesetz sieht vor, dass der Makler die Kopien bzw. Unterlagen fünf Jahre aufbewahren muss.

PROVISIONSHINWEIS: Mit der Anfrage bei und durch Inanspruchnahme der Dienstleistung der Firma von Poll Immobilien GmbH, wird ein Maklervertrag geschlossen. Sofern es durch die Tätigkeit der Firma VON POLL IMMOBILIEN GmbH zu einem wirksamen Hauptvertrag mit der Eigentümerseite kommt, hat der Interessent bei Abschluss

- eines MIETVERTRAGS keine Provision/Maklercourtage an die von Poll Immobilien GmbH zu zahlen.

- eines KAUFVERTRAGS die ortsübliche Provision/Maklercourtage an die von Poll Immobilien GmbH gegen Rechnung zu zahlen.

HAFTUNG: Wir weisen darauf hin, dass die von uns weitergegebenen Objektinformationen, Unterlagen, Pläne etc. vom Verkäufer bzw. Vermieter stammen. Eine Haftung für die Richtigkeit oder Vollständigkeit der Angaben übernehmen wir daher nicht. Es obliegt daher unseren Kunden, die darin enthaltenen Objektinformationen und Angaben auf ihre Richtigkeit hin zu überprüfen. Alle Immobilienangebote sind freibleibend und vorbehaltlich Irrtümer, Zwischenverkauf- und Vermietung oder sonstiger Zwischenverwertung.

UNSER SERVICE FÜR SIE ALS EIGENTÜMER:

Planen Sie den Verkauf oder die Vermietung Ihrer Immobilie, so ist es für Sie wichtig, deren Marktwert zu kennen. Lassen Sie kostenfrei und unverbindlich den aktuellen Wert Ihrer Immobilie professionell durch einen unserer Immobilienspezialisten einschätzen. Unser bundesweites und internationales Netzwerk ermöglicht es uns, Verkäufer bzw. Vermieter und Interessenten bestmöglich zusammenzuführen.

Objektnummer: 26049009 - 57072 Siegen

Ansprechpartner

Weitere Informationen erhalten Sie über Ihren Ansprechpartner:

Frank Günther

Löhrstraße 45, 57072 Siegen

Tel.: +49 271 - 31 76 62 0

E-Mail: siegen@von-poll.com

Zum Impressum der von Poll Immobilien GmbH

www.von-poll.com