

Berlin – Niederschönhausen

Stadtvilla mit Erdwärmetechnik am Naturschutzgebiet

Objektnummer: 25071055W



www.von-poll.com

KAUFPREIS: 699.000 EUR • WOHNFLÄCHE: ca. 107 m² • ZIMMER: 3 • GRUNDSTÜCK: 493 m²

Objektnummer: 25071055W - 13156 Berlin – Niederschönhausen

- Auf einen Blick
- Die Immobilie
- Auf einen Blick: Energiedaten
- Ein erster Eindruck
- Ausstattung und Details
- Alles zum Standort
- Weitere Informationen
- Ansprechpartner

Objektnummer: 25071055W - 13156 Berlin – Niederschönhausen

Auf einen Blick

Objektnummer	25071055W
Wohnfläche	ca. 107 m²
Zimmer	3
Schlafzimmer	1
Badezimmer	2
Baujahr	2005
Stellplatz	1 x Carport

Kaufpreis	699.000 EUR
Haus	Einfamilienhaus
Provision	Buyer's commission is 3.57 % (incl. VAT) of the notarized purchase price
Bauweise	Massiv
Ausstattung	Terrasse, Gäste-WC, Garten/-mitbenutzung, Einbauküche

Objektnummer: 25071055W - 13156 Berlin – Niederschönhausen

Auf einen Blick: Energiedaten

Heizungsart	Fußbodenheizung	Energieausweis	VERBRAUCH
Wesentlicher Energieträger	Erdwärme	Endenergieverbrauch	29.50 kWh/m²a
Energieausweis gültig bis	16.04.2034	Energie-Effizienzklasse	A+
Befeuernng	Erdwärme	Baujahr laut Energieausweis	2007

Objektnummer: 25071055W - 13156 Berlin – Niederschönhausen

Die Immobilie



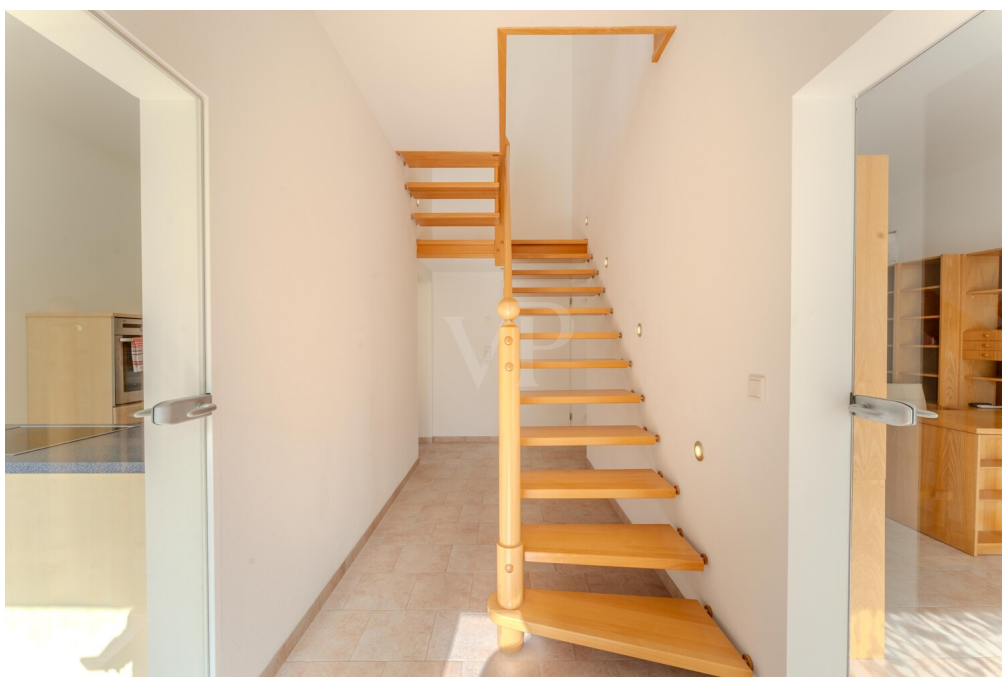
Objektnummer: 25071055W - 13156 Berlin – Niederschönhausen

Die Immobilie



Objektnummer: 25071055W - 13156 Berlin – Niederschönhausen

Die Immobilie



Objektnummer: 25071055W - 13156 Berlin – Niederschönhausen

Die Immobilie



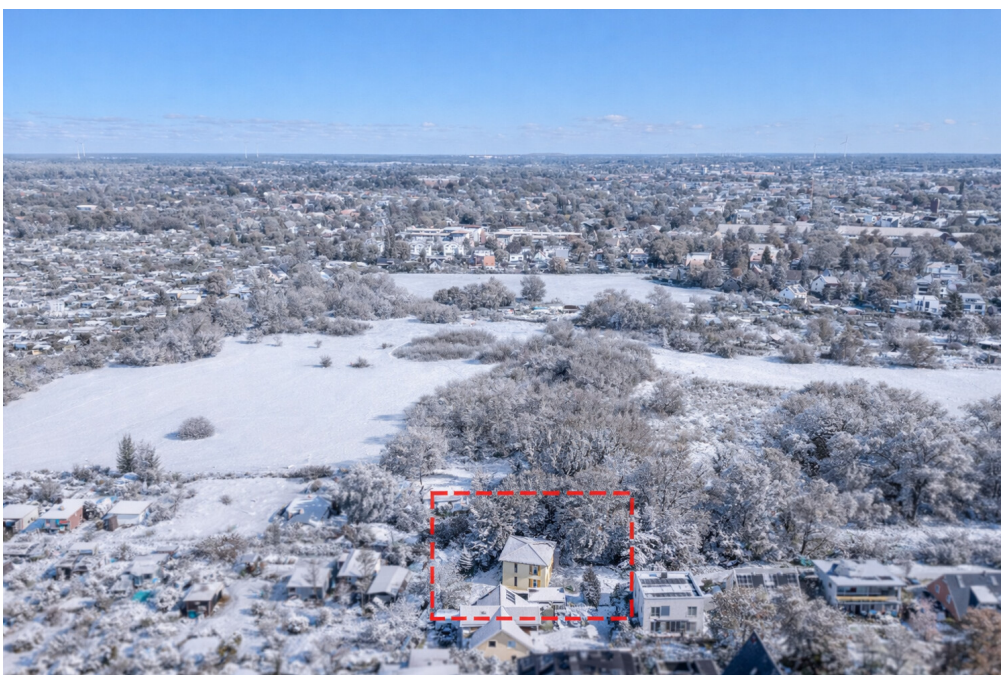
Objektnummer: 25071055W - 13156 Berlin – Niederschönhausen

Die Immobilie



Objektnummer: 25071055W - 13156 Berlin – Niederschönhausen

Die Immobilie



Objektnummer: 25071055W - 13156 Berlin – Niederschönhausen

Die Immobilie



Capital

MAKLER-KOMPASS
HEFT 10/2024

Top-Makler Berlin

★★★★★

Höchstnote für
von Poll Immobilien
Pankow

BELLEVUE
Best Property
Agents
2024

Professionelle Immobilienbewertung
kostenfrei und unverbindlich

- ✓ Kompetente Wertermittlung vor Ort
- ✓ Zahlreiche registrierte und solvente Kaufinteressenten
- ✓ Aus Ihrer Region empfehlen uns unsere Kunden

Kundenbewertung
★★★★★ **4,9**

Shop Berlin - Pankow | Florastraße 1 | 13187 Berlin | T.: 030 - 20 14 371 0 | pankow@von-poll.com

Objektnummer: 25071055W - 13156 Berlin – Niederschönhausen

Ein erster Eindruck

Dieses Einfamilienhaus aus dem Baujahr 2005 präsentiert sich als gepflegte und energieeffiziente Gelegenheit für Paare oder kleine Familien, die Wert auf Qualität, zeitgemäße Ausstattung und eine hervorragende Lage legen. Mit einer Wohnfläche von ca. 107 m² und einem Grundstück von etwa 493 m² bietet diese Stadtvilla direkt an den Zingewiesen einen attraktiven Lebensmittelpunkt mit vielfältigen Nutzungsmöglichkeiten.

Als Niedrigenergiehaus punktet dieses Wohnobjekt mit zukunftsweisender Erdwärmetechnik. Neben einer effizienten Energieversorgung sorgt die Kombination aus Erdwärme und Fußbodenheizung für nachhaltig niedrige Betriebskosten. Der pflegeleichte Garten, welcher eine automatische Bewässerungsanlage bietet viel Freiraum für individuelle Gestaltungsideen sowie Platz zum Entspannen und für gemeinsame Stunden im Freien.

Im Erdgeschoss empfängt Sie ein optional nutzbarer Wohnbereich, der flexibel beispielsweise als Büro, Gäste- oder Hobbyraum gestaltet werden kann. Dieser bietet auch die Möglichkeit einer Aufteilung in zwei Zimmer. Direkt angrenzend befindet sich die moderne Einbauküche, die alle Anforderungen an zeitgemäßes Kochen erfüllt. Die offene Gestaltung sorgt für eine einladende Atmosphäre und fördert das Miteinander im Alltag. Ebenfalls im Erdgeschoss befindet sich das Gäste-Duschbad mit bodentiefen Fenster für ausreichend Tageslicht und direkten Zugang zum Garten. Das Obergeschoss verfügt über einen großzügigen Wohnraum, der als Wohnzimmer genutzt wird und vielfältige Nutzungsmöglichkeiten bietet. Angrenzend finden Sie das Schlafzimmer, das durch seine angenehme Größe ausreichend Rückzugsmöglichkeiten schafft. Der Ankleidebereich und das Badezimmer komplettieren das Raumangebot auf dieser Ebene.

Entscheiden Sie sich für dieses schicke Stadthaus, setzen Sie auf eine beständige Immobilie in herausragender Lage und moderner Energietechnik. Gerne laden wir Sie zu einer persönlichen Besichtigung ein, um das besondere Wohngefühl selbst zu erleben. Wir freuen uns auf Ihre Anfrage!

Objektnummer: 25071055W - 13156 Berlin – Niederschönhausen

Ausstattung und Details

Massive Bauweise in Kalksandstein
Verbundsicherheitsglas
Herausragende Lage an den Zingerwiesen
Niedrigenergiehaus mit Geothermie - Wärmepumpe
Erdgeschoss mit einem optionalen Wohnbereich und der Küche
Obergeschoss auch großer Wohnbereich und Schlafzimmer
Stadtvilla
Fußbodenheizung
begehbbarer Kleiderschrank
Einbauküche
Alarmanlage
automatisches Einfahrtstor
automatisierte Gartenbewässerung
Top gepflegter Zustand
Ideal für Paare oder kleine Familie
Pflegeleichter Garten
Sackgasse

Objektnummer: 25071055W - 13156 Berlin – Niederschönhausen

Alles zum Standort

Niederschönhausen gehört zu den angenehmsten und grünsten Quartieren Berlins. Dieses Architektenhaus befindet sich unmittelbar an einem ausgewiesenen Naturschutzgebiet, was die Lebensqualität erhöht. Ausgedehnte Grünflächen wie die nahen Zingewiesen die Schönholzer Heide, der Bürgerpark und natürlich der weitläufige Park am Schloss Schönhausen machen das Viertel nicht nur für Familien mit Kindern attraktiv. Hier residieren noch immer zahlreiche Künstler und Politiker. Obwohl Pankow Niederschönhausen ein ruhiger Stadtteil mitten im Grünen ist, besteht eine sehr gute Anbindung an den öffentlichen Nahverkehr sowie die Nähe zur Autobahnauffahrt Anschlussstelle Berliner Ring. Mit der Straßenbahnlinie M 1, die fußläufig in wenigen Minuten erreichbar ist und den 155er BUS haben Sie eine direkte Anbindung zum S-/ und U-Bahnhof Berlin-Pankow und sind in ca. 15 Minuten vor Ort. Über die S-Bahn erschlossen werden das Zentrum sowie der westliche Bereich von Pankow mit der S1 und der S2. Die U-Bahn verbindet den Süden Pankows mit der City Ost und City West. Weitere diverse Straßenbahnlinien und Buslinien ergänzen die hervorragende Anbindung an den öffentlichen Nahverkehr.

Objektnummer: 25071055W - 13156 Berlin – Niederschönhausen

Weitere Informationen

Es liegt ein Energieverbrauchsausweis vor.
Dieser ist gültig bis 16.4.2034.
Endenergieverbrauch beträgt 29.50 kwh/(m²*a).
Wesentlicher Energieträger der Heizung ist Erdwärme.
Das Baujahr des Objekts lt. Energieausweis ist 2007.
Die Energieeffizienzklasse ist A+.

GELDWÄSCHE: Als Immobilienmaklerunternehmen ist die von Poll Immobilien GmbH nach § 2 Abs. 1 Nr. 14 und § 11 Abs. 1, 2 Geldwäschegesetz (GwG) dazu verpflichtet, bei der Begründung einer Geschäftsbeziehung die Identität des Vertragspartners festzustellen und zu überprüfen, bzw. sobald ein ernsthaftes Interesse an der Durchführung des Immobilienkaufvertrages besteht. Hierzu ist es erforderlich, dass wir nach § 11 Abs. 4 GwG die relevanten Daten Ihres Personalausweises festhalten (wenn Sie als natürliche Person handeln) – beispielsweise mittels einer Kopie. Bei einer juristischen Person benötigen wir eine Kopie des Handelsregistrauszugs, aus welchem der wirtschaftlich Berechtigte hervorgeht. Das Geldwäschegesetz sieht vor, dass der Makler die Kopien bzw. Unterlagen fünf Jahre aufbewahren muss. Als unser Vertragspartner haben Sie auch eine Mitwirkungspflicht nach § 11 Abs. 6 GwG.

HAFTUNG: Wir weisen darauf hin, dass die von uns weitergegebenen Objektinformationen, Unterlagen, Pläne etc. vom Verkäufer bzw. Vermieter stammen. Eine Haftung für die Richtigkeit oder Vollständigkeit der Angaben übernehmen wir daher nicht. Es obliegt daher unseren Kunden, die darin enthaltenen Objektinformationen und Angaben auf ihre Richtigkeit hin zu überprüfen. Alle Immobilienangebote sind freibleibend und vorbehaltlich Irrtümer, Zwischenverkauf- und Vermietung oder sonstiger Zwischenverwertung.

UNSER SERVICE FÜR SIE ALS EIGENTÜMER:

Planen Sie den Verkauf oder die Vermietung Ihrer Immobilie, so ist es für Sie wichtig, deren Marktwert zu kennen. Lassen Sie kostenfrei und unverbindlich den aktuellen Wert Ihrer Immobilie professionell durch einen unserer Immobilienspezialisten einschätzen. Unser bundesweites und internationales Netzwerk ermöglicht es uns, Verkäufer bzw. Vermieter und Interessenten bestmöglich zusammenzuführen.

Objektnummer: 25071055W - 13156 Berlin – Niederschönhausen

Ansprechpartner

Weitere Informationen erhalten Sie über Ihren Ansprechpartner:

Ulf Sobeck

Florastraße 1, 13187 Berlin
Tel.: +49 30 - 20 14 371 0
E-Mail: berlin.pankow@von-poll.com

Zum Impressum der von Poll Immobilien GmbH

www.von-poll.com