

Dortmund – Innenstadt

Exklusive Citywohnung mit vier Terrassen!

Objektnummer: 25034080



www.von-poll.com

MIETPREIS: 1.370 EUR • WOHNFLÄCHE: ca. 100 m² • ZIMMER: 2

Objektnummer: 25034080 - 44139 Dortmund – Innenstadt

- Auf einen Blick
- Die Immobilie
- Auf einen Blick: Energiedaten
- Grundrisse
- Ein erster Eindruck
- Ausstattung und Details
- Alles zum Standort
- Weitere Informationen
- Ansprechpartner

Objektnummer: 25034080 - 44139 Dortmund – Innenstadt

Auf einen Blick

Objektnummer	25034080
Wohnfläche	ca. 100 m²
Dachform	Satteldach
Etage	3
Zimmer	2
Schlafzimmer	1
Badezimmer	1
Baujahr	1920

Mietpreis	1.370 EUR
Nebenkosten	300 EUR
Wohnung	Maisonette
Modernisierung / Sanierung	2023
Bauweise	Massiv
Nutzfläche	ca. 7 m²
Ausstattung	Gäste-WC, Einbauküche, Balkon

Objektnummer: 25034080 - 44139 Dortmund – Innenstadt

Auf einen Blick: Energiedaten

Heizungsart	Zentralheizung	Energieausweis	VERBRAUCH
Wesentlicher Energieträger	Gas	Endenergieverbrauch	44.60 kWh/m²a
Energieausweis gültig bis	07.12.2032	Energie-Effizienzklasse	A
Befeuierung	Gas	Baujahr laut Energieausweis	1920

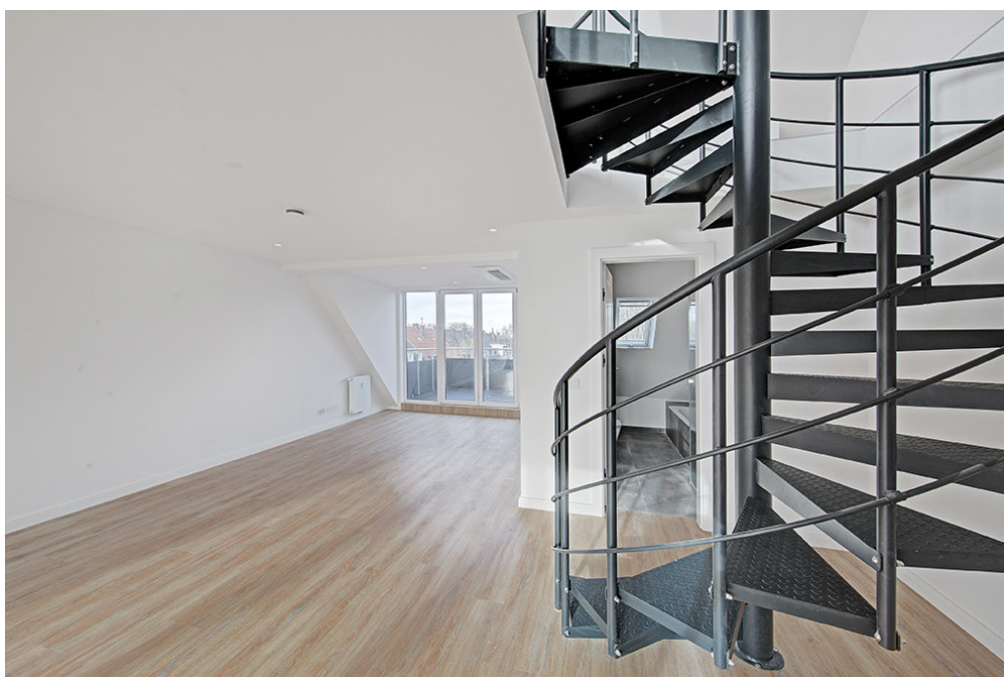
Objektnummer: 25034080 - 44139 Dortmund – Innenstadt

Die Immobilie



Objektnummer: 25034080 - 44139 Dortmund – Innenstadt

Die Immobilie



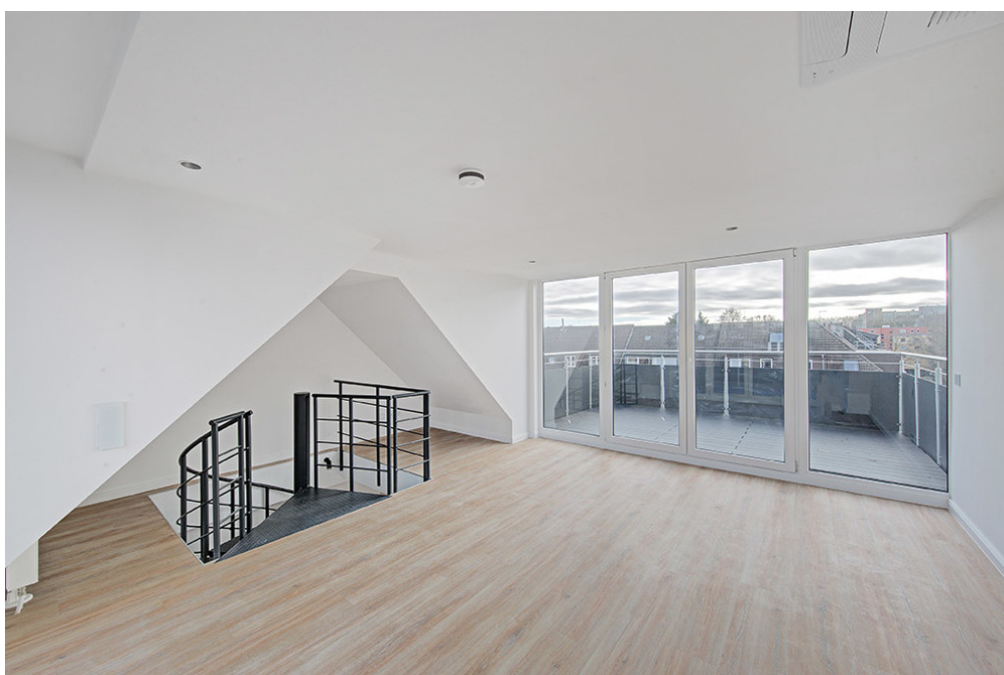
Objektnummer: 25034080 - 44139 Dortmund – Innenstadt

Die Immobilie



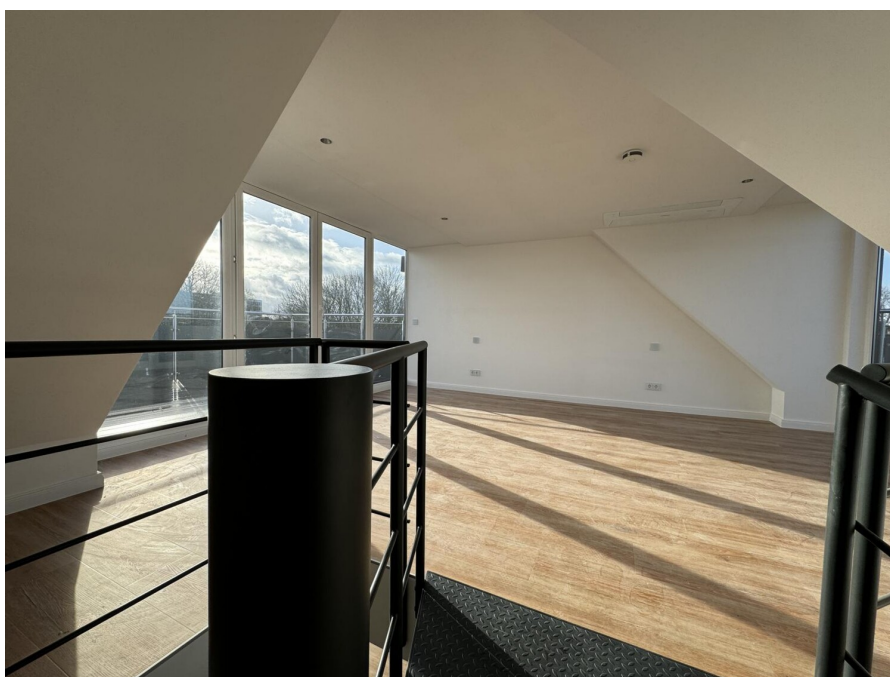
Objektnummer: 25034080 - 44139 Dortmund – Innenstadt

Die Immobilie



Objektnummer: 25034080 - 44139 Dortmund – Innenstadt

Die Immobilie



Objektnummer: 25034080 - 44139 Dortmund – Innenstadt

Die Immobilie



Objektnummer: 25034080 - 44139 Dortmund – Innenstadt

Die Immobilie



FÜR SIE IN DEN BESTEN LAGEN



Eigentümern bieten wir eine kostenfreie und unverbindliche Marktpreiseinschätzung Ihrer Immobilie an.

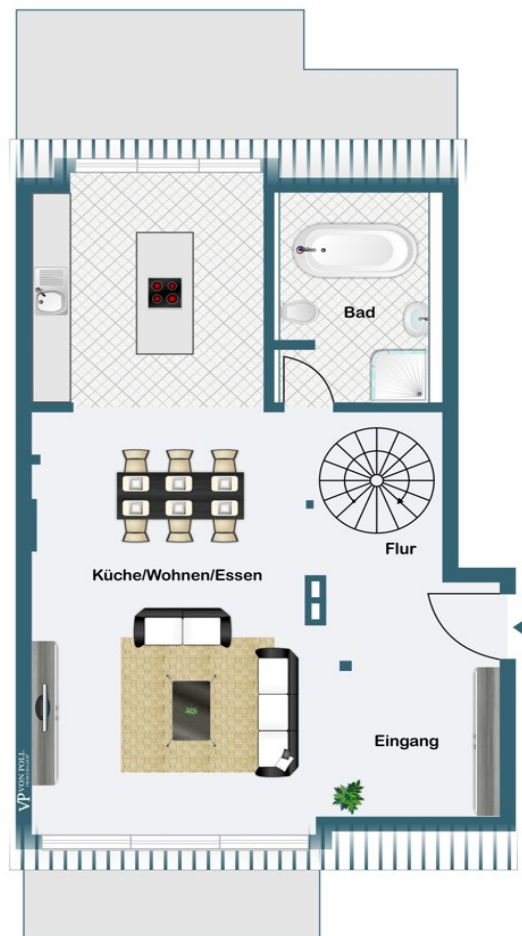
Kontaktieren Sie uns für eine persönliche Beratung:

T.: 0231-49 66 55 0

www.von-poll.com

Objektnummer: 25034080 - 44139 Dortmund – Innenstadt

Grundrisse





Dieser Grundriss ist nicht maßstabsgetreu. Die Unterlagen wurden uns vom Auftraggeber zur Verfügung gestellt. Aus diesem Grund können wir nicht für die Richtigkeit der Angaben garantieren.

Objektnummer: 25034080 - 44139 Dortmund – Innenstadt

Ein erster Eindruck

Die angebotene Maisonettewohnung befindet sich im 3. + 4. Obergeschoss eines komplett sanierten Fünfparteienhauses im Dortmunder Kreuzviertel-/Saarlandstraßenviertel mit insgesamt vier Dachterrassen.

Die Wohnung mit innenliegender Wendeltreppe verfügt über einen großzügigen Wohn-Essbereich (offene Küche & Wohnzimmer), ein Badezimmer mit Glasdusche und Badewanne, eine separate Gästetoilette, sowie einen Schlafbereich im oberen Bereich der Wohnung und eignet sich somit ideal für Singles oder Paare.

Beide Etagen verfügen über eine neue, hochwertige und besonders geräuscharme Klimaanlage von Samsung.

In der Warmmiete von 1.670€ ist die Einbauküche mit 100€ schon enthalten.

Dieser Wohnung steht ein Kellerraum zur Verfügung. Separater Waschkeller für Waschmaschine und Trockner vorhanden.

Das Objekt kann ab sofort bezogen werden.

Objektnummer: 25034080 - 44139 Dortmund – Innenstadt

Ausstattung und Details

- neue energieeffiziente Buderus Heizungsanlage
- saniert in 2023
- hochwertige Einbauküche
- Samsung Klimaanlage
- Sicherheitstüren
- Videogegensprechanlage
- VIER Balkone !!!

Objektnummer: 25034080 - 44139 Dortmund – Innenstadt

Alles zum Standort

Die Immobilie befindet sich in zentraler, dennoch ruhiger Lage des Dortmunder Saarland-, bzw. Kreuzviertels.

Verschiedene Restaurants, Bäckereien, Cafés, Supermärkte und Ärzte sind fußläufig zu erreichen. Außerdem liegen verschiedene weitere Grün- und Parkanlagen, Fitnessstudios, Modegeschäfte, Bars und Reinigungen in direkter Lage.

Die Anbindung an die U-Bahn ist in 2 Minuten zu Fuß entfernt. Das Fußballstadion und der Westfalenpark sowie Hallen- und Freibäder sind ebenfalls fußläufig zu erreichen.

Es handelt sich um eine der begehrtesten Lagen in Dortmund.

Objektnummer: 25034080 - 44139 Dortmund – Innenstadt

Weitere Informationen

Es liegt ein Energieverbrauchsausweis vor.
Dieser ist gültig bis 7.12.2032.
Endenergieverbrauch beträgt 44.60 kwh/(m²*a).
Wesentlicher Energieträger der Heizung ist Gas.
Das Baujahr des Objekts lt. Energieausweis ist 1920.
Die Energieeffizienzklasse ist A.

HAFTUNG: Wir weisen darauf hin, dass die von uns weitergegebenen Objektinformationen, Unterlagen, Pläne etc. vom Verkäufer bzw. Vermieter stammen. Eine Haftung für die Richtigkeit oder Vollständigkeit der Angaben übernehmen wir daher nicht. Es obliegt daher unseren Kunden, die darin enthaltenen Objektinformationen und Angaben auf ihre Richtigkeit hin zu überprüfen. Alle Immobilienangebote sind freibleibend und vorbehaltlich Irrtümer, Zwischenverkauf- und Vermietung oder sonstiger Zwischenverwertung.

UNSER SERVICE FÜR SIE ALS EIGENTÜMER:

Planen Sie den Verkauf oder die Vermietung Ihrer Immobilie, so ist es für Sie wichtig, deren Marktwert zu kennen. Lassen Sie kostenfrei und unverbindlich den aktuellen Wert Ihrer Immobilie professionell durch einen unserer Immobilienspezialisten einschätzen. Unser bundesweites und internationales Netzwerk ermöglicht es uns, Verkäufer bzw. Vermieter und Interessenten bestmöglich zusammenzuführen.

Objektnummer: 25034080 - 44139 Dortmund – Innenstadt

Ansprechpartner

Weitere Informationen erhalten Sie über Ihren Ansprechpartner:

Deniz Secer

Feldbank 1, 44265 Dortmund
Tel.: +49 231 - 49 66 55 0
E-Mail: dortmund@von-poll.com

Zum Impressum der von Poll Immobilien GmbH

www.von-poll.com