

Montabaur

Moderne, gemeinschaftliche Bürofläche in zentraler Lage

Objektnummer: 25211045



www.von-poll.com

MIETPREIS: 0 EUR • ZIMMER: 1

Objektnummer: 25211045 - 56410 Montabaur

- Auf einen Blick
- Die Immobilie
- Ein erster Eindruck
- Alles zum Standort
- Weitere Informationen
- Ansprechpartner

Objektnummer: 25211045 - 56410 Montabaur

Auf einen Blick

Objektnummer	25211045	Mietpreis	Auf Anfrage
Zimmer	1	Büro/Praxen	Bürofläche
Badezimmer	1		

Objektnummer: 25211045 - 56410 Montabaur

Die Immobilie



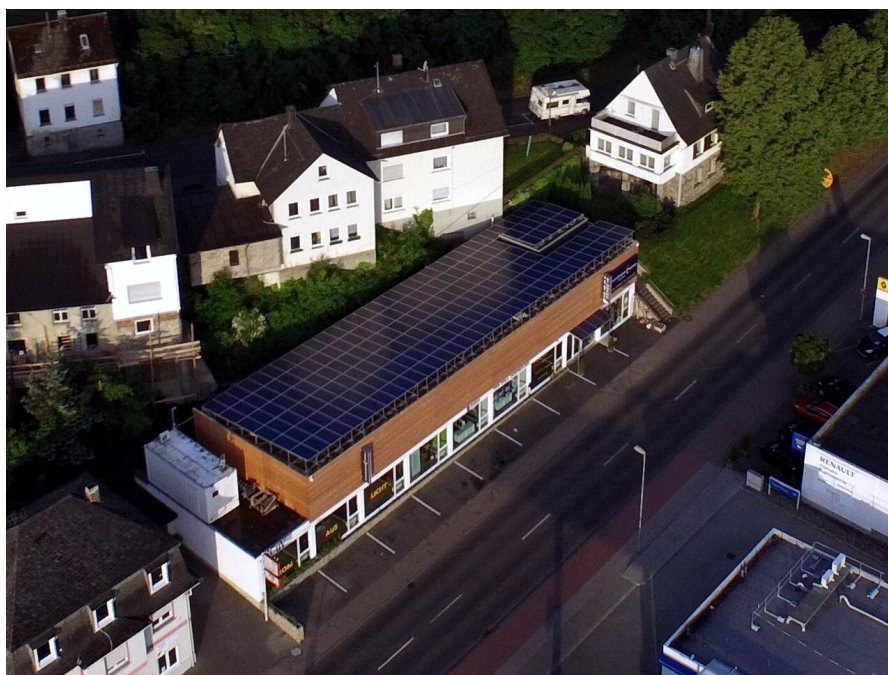
Objektnummer: 25211045 - 56410 Montabaur

Die Immobilie



Objektnummer: 25211045 - 56410 Montabaur

Die Immobilie



VP VON POLL
IMMOBILIEN

Finden Sie
Ihre Immobilie.

Vorgemerkte Suchkunden
erfahren frühzeitig von
neuen Immobilienangeboten.

Jetzt
Suchprofil
anlegen

www.von-poll.com

The advertisement features a smartphone in the foreground displaying a QR code and the text "Jetzt Suchprofil anlegen". In the background, a desktop monitor shows a website interface with a map and search filters. The Von Poll Immobilien logo is visible in the top right corner of the ad.

Objektnummer: 25211045 - 56410 Montabaur

Die Immobilie

FINANZIERUNG | VERSICHERUNG | BERATUNG

VP VON POLL
FINANCE

PREMIUM FINANZIERUNGSSERVICE MIT VON POLL FINANCE

- 1 IHRE PERSÖNLICHE BONITÄTSBESCHEINIGUNG**
 - Sie kommen in die erste Reihe der Suchinteressenten - auch bei privaten Eigentümern und anderen Maklern
 - Schnelle Reservierung Ihrer Wunschimmobilie
 - Unterlagenservice (gerne durch Kurier, Vor-Ort-Service)
- 2 WUNSCHIMMOBILIE FINDEN**
 - Kostenlose Wertermittlung nach Sprengnetter
 - Wertvolle Tipps zur Immobiliensuche
 - Aufnahme in den Secret-Sale bei VON POLL IMMOBILIEN
- 3 TOP KONDITIONEN AUS 400 DARLEHENSGEBERN**
 - Zeit und Geld sparen durch umfassenden Zinsvergleich
 - Premium-Partnerschaften
 - Persönlicher Ansprechpartner vor Ort der ING (ohne Mehrkosten)
- 4 FINANZIERUNGSSZUSAGE**
 - Besprechung Darlehensvertrag
 - Besprechung Auszahlungsvoraussetzungen
 - Analyse der Kreditrisiken nach DIN 77230
- 5 AFTER SALES**
 - Betreuung der Kreditauszahlung | Übergabe der Immobilie
 - Hausschutz-Brief
 - Service beim Anmelden von Gas, Wasser und Strom



www.vp-finance.de

VP VON POLL
IMMOBILIEN



Vertrauen Sie einem ausgezeichneten Team.

Shop Koblenz | Casinostraße 3-5 | 56068 Koblenz | T.: 0261 - 97 36 907 0 | koblenz@von-poll.com | www.von-poll.com

FOCUS
TOP
WALDZIMMER
KOBLENZ
2024
DIE 100 BESTEN
IMMOBILIEN
MKT_1982

VP
Bester Einzelhändler
2023
★★★★★
DIE 100 BESTEN
IMMOBILIEN
MKT_1982
VON POLL IMMOBILIEN
KOBLENZ

Capital
REALE STATE
TOP
Top-Makler Koblenz
★★★★★
HIGHLIGHT BY
von Poll Immobilien

Objektnummer: 25211045 - 56410 Montabaur

Die Immobilie



Sie möchten wissen was
Ihre Immobilie aktuell wert ist?
Dann lassen Sie Ihre Immobilie
professionell und exklusiv durch
unsere Experten bewerten.

www.von-poll.com

Objektnummer: 25211045 - 56410 Montabaur

Ein erster Eindruck

Wir bieten eine moderne Bürofläche in absolut zentraler Lage zur Miete an. Ideal für Selbstständige, Start-Ups oder kleine Teams, die Wert auf eine professionelle Arbeitsumgebung und kurze Wege legen.

Details:

- Gemeinschaftlicher Besprechungsraum nach Absprache
- Küche mit Kaffeemaschine und kompletter Innenausstattung
- WC Damen und Herren getrennt
- Stellplätze nach Absprache direkt vor der Tür
- Pauschalmiete (z.B. Reinigungshilfe, etc. inkl.)
- Die Pauschalmiete versteht sich zzgl. MwSt.

Falls gewünscht besteht die Möglichkeit angrenzend noch ein weiteres Büro mit ca. 15 qm zu mieten.

Die Bürofläche wird in einem gepflegten Bürogebäude mit einer Firma für Photovoltaikanlagen angeboten. Dank Pauschalmiete haben Sie volle Kostenkontrolle und können sich ganz auf ihr Business konzentrieren.

Objektnummer: 25211045 - 56410 Montabaur

Alles zum Standort

Montabaur ist eine Stadt im Westerwaldkreis in Rheinland-Pfalz und liegt verkehrsgünstig an der A3 und der A48. Die Stadt verfügt über einen ICE-Bahnhof mit Anschluss an das europäische Hochgeschwindigkeitsnetz und einen Busbahnhof im ICE-Park. Zudem gibt es einen Regionalbahnhof, der eine gute Anbindung an den Nah- und Fernverkehr ermöglicht. Montabaur ist ein logistischer Knotenpunkt in Flughafennähe, da die Flughäfen Frankfurt und Köln/Bonn von hier aus mit dem ICE schnell erreichbar sind.

Objektnummer: 25211045 - 56410 Montabaur

Weitere Informationen

GELDWÄSCHE: Als Immobilienmaklerunternehmen ist die von Poll Immobilien GmbH nach § 2 Abs. 1 Nr. 14 und § 11 Abs. 1, 2 Geldwäschegesetz (GwG) dazu verpflichtet, bei der Begründung einer Geschäftsbeziehung die Identität des Vertragspartners festzustellen und zu überprüfen, bzw. sobald ein ernsthaftes Interesse an der Durchführung des Immobilienkaufvertrages besteht. Hierzu ist es erforderlich, dass wir nach § 11 Abs. 4 GwG die relevanten Daten Ihres Personalausweises festhalten (wenn Sie als natürliche Person handeln) – beispielsweise mittels einer Kopie. Bei einer juristischen Person benötigen wir eine Kopie des Handelsregisterauszugs, aus welchem der wirtschaftlich Berechtigte hervorgeht. Das Geldwäschegesetz sieht vor, dass der Makler die Kopien bzw. Unterlagen fünf Jahre aufbewahren muss. Als unser Vertragspartner haben Sie auch eine Mitwirkungspflicht nach § 11 Abs. 6 GwG.

HAFTUNG: Wir weisen darauf hin, dass die von uns weitergegebenen Objektinformationen, Unterlagen, Pläne etc. vom Verkäufer bzw. Vermieter stammen. Eine Haftung für die Richtigkeit oder Vollständigkeit der Angaben übernehmen wir daher nicht. Es obliegt daher unseren Kunden, die darin enthaltenen Objektinformationen und Angaben auf ihre Richtigkeit hin zu überprüfen. Alle Immobilienangebote sind freibleibend und vorbehaltlich Irrtümer, Zwischenverkauf- und Vermietung oder sonstiger Zwischenverwertung.

UNSER SERVICE FÜR SIE ALS EIGENTÜMER:

Planen Sie den Verkauf oder die Vermietung Ihrer Immobilie, so ist es für Sie wichtig, deren Marktwert zu kennen. Lassen Sie kostenfrei und unverbindlich den aktuellen Wert Ihrer Immobilie professionell durch einen unserer Immobilienspezialisten einschätzen. Unser bundesweites und internationales Netzwerk ermöglicht es uns, Verkäufer bzw. Vermieter und Interessenten

bestmöglich zusammenzuführen.

Objektnummer: 25211045 - 56410 Montabaur

Ansprechpartner

Weitere Informationen erhalten Sie über Ihren Ansprechpartner:

Florian Bender

Casinostraße 3-5, 56068 Koblenz

Tel.: +49 261 - 97 36 907 0

E-Mail: koblenz@von-poll.com

Zum Impressum der von Poll Immobilien GmbH

www.von-poll.com